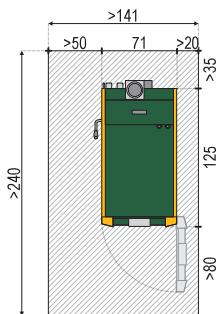


# Vgradne in priključne mere

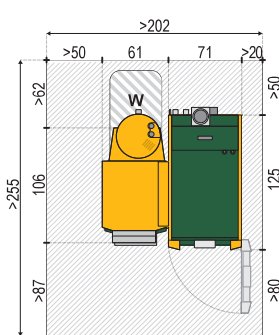
## KWB Classicfire in KWB Combifire

Transportni in skladiščni sistemi  
za pelete str. 54–89

**KWB Classicfire**



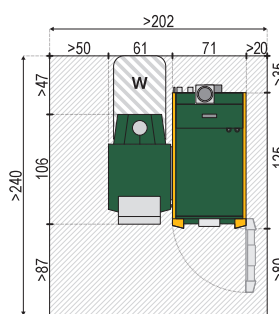
**KWB Combifire s sesalnim transportom**



Kurilnica 5,2 m<sup>2</sup>

Poraba kuriva in velikost zalogovnika na str. 53

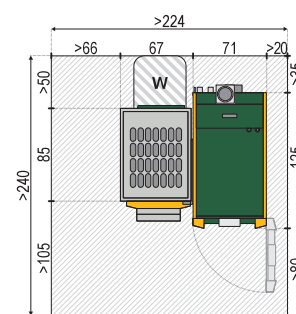
**KWB Combifire s kolenčastim polžem**



Kurilnica 4,8 m<sup>2</sup>

Poraba kuriva in velikost zalogovnika na str. 53

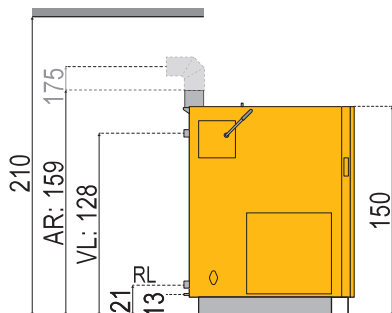
**KWB Combifire s zalogovnikom**



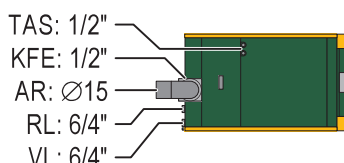
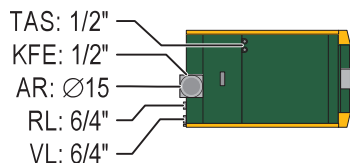
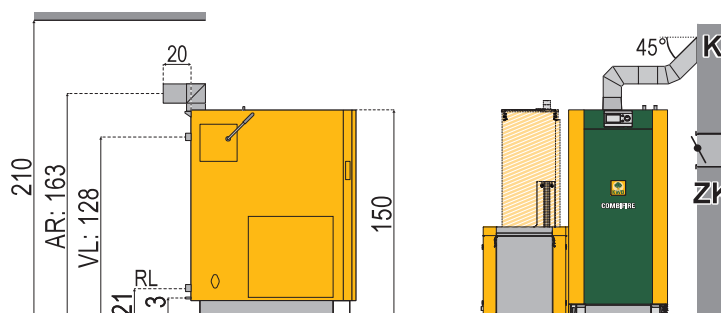
### Mere za montažo kotla

KWB Classicfire	Stanje ob dobavi	Po delih brez obloge	Z oblogo in ročico za čiščenje
Svetla vhodna odprtina	75 / 160	75 / 100	80 / 160

### Standardna izvedba kotla KWB Classicfire / KWB Combifire



### KWB Classicfire / KWB Combifire s priključkom za dimne pline 90° na zadnji strani



### Legenda

<b>AR</b>	Cev za dimne pline $\varnothing$ 150 mm (opcijsko je na voljo koleno 0–90°)	<b>RL</b>	Priključek povratnega voda 6/4"
<b>KFE</b>	Polnjenje oz. praznjenje 1/2"	<b>TAS</b>	Termična varovalka, dovod in odvod 1/2"
<b>P</b>	Prostor, potreben za gorilnik na pelete, vključno z vzdrževalno površino	<b>VL</b>	Priključek dviznega voda 6/4"

Merilo 1:50 | vse mere v cm | širina x višina | Podatki o razdaljah so minimalne mere!

**Napotek:** Podrobnejši tehnični podatki so na voljo na naših internetnih straneh (produktne strani).