



**06** Casette di ispezione ed accessori

pag.

Casette di ispezione in metallo

135

Casette di ispezione in plastica 'TUTTO'

139



**Collettori installabili nelle cassette metalliche**

Per agevolare la scelta delle cassette, di seguito è riportata una tabella dove è indicato il numero di vie installabili relativo a collettori termoelettrici con dimensioni 1" flangiati e 1" e 1"1/4 con attacchi maschio-femmina. Nella determinazione degli ingombri è stata considerata nel primo caso la presenza del collettore, del raccordo intermedio e del tappo di chiusura, mentre nel secondo caso anche la presenza di una valvola a sfera o di una valvola di zona completa di servocomando.

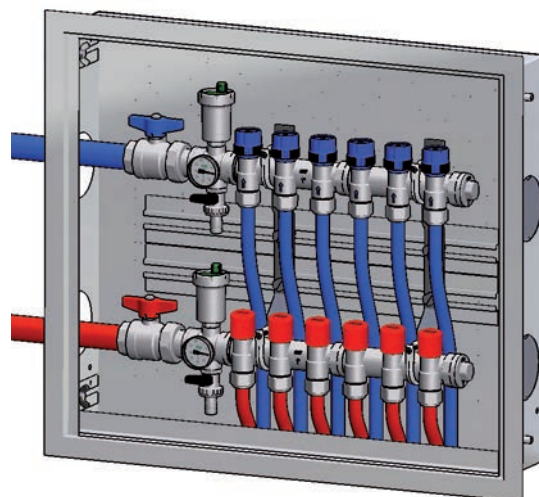
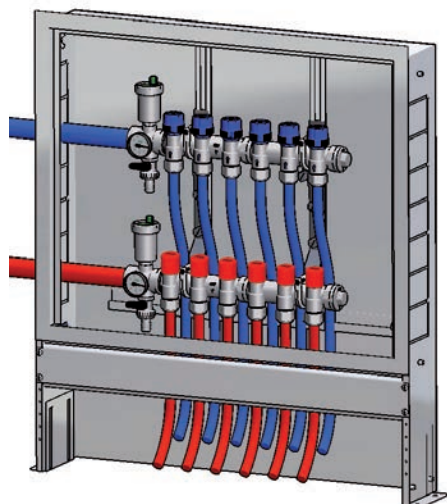


**ART. 7148-7150**

larghezza cassetta	componenti installabili
400	COLLETTORE 6 VIE + RACCORDO + TAPPO
600	COLLETTORE 9 VIE + RACCORDO + TAPPO
800	COLLETTORE 12 VIE + RACCORDO + TAPPO

**ART. 7155-7165**

larghezza cassetta	componenti installabili
400	VALVOLA + COLLETTORE 4 VIE + RACCORDO + TAPPO
600	VALVOLA + COLLETTORE 7 VIE + RACCORDO + TAPPO
800	VALVOLA + COLLETTORE 10 VIE + RACCORDO + TAPPO
1000	VALVOLA + COLLETTORE 12 VIE + RACCORDO + TAPPO



Cassetta in lamiera verniciata per collettori di distribuzione idraulica.

- Profondità regolabile da 110 mm a 150 mm
- Sportello completo di serratura taglio cacciavite



### ART. 7150

Codice	mis/mm	€	conf
7150 40	400x450x110	125,84	1
7150 50	500x450x110	135,28	1
7150 60	600x450x110	139,73	1
7150 80	800x450x110	155,85	1
7150 100	1000x450x110	177,80	1
7150 120	1200x450x110	205,46	1

Telaio in lamiera verniciata completo di sportello per collettori di distribuzione idraulica.

- Sportello completo di serratura taglio cacciavite



### ART. 7152

Codice	mis/mm	€	conf
7152 40	400x450x110	75,85	1
7152 60	600x450x110	83,88	1
7152 80	800x450x110	92,39	1
7152 100	1000x450x110	108,88	1
7152 120	1200x450x110	130,44	1

Cassetta in lamiera verniciata con piedino incorporato per collettori di distribuzione idraulica.

- Profondità regolabile da 120 mm a 170 mm
- Sportello completo di serratura taglio cacciavite



### ART. 7155

Codice	mis/mm	€	conf
7155 40	400x480x120	143,41	1
7155 60	600x480x120	161,63	1
7155 80	800x480x120	182,30	1
7155 100	1000x480x120	200,53	1
7155 120	1200x480x120	228,48	1

Telaio completo di sportello in lamiera verniciata per collettori di distribuzione idraulica.

- Sportello completo di serratura taglio cacciavite



### ART. 7156

Codice	mis/mm	€	conf
7156 40	400x480x120	88,23	1
7156 60	600x480x120	103,61	1
7156 80	800x480x120	118,94	1
7156 100	1000x480x120	126,42	1
7156 120	1200x480x120	145,70	1

Cassetta in lamiera verniciata con piedino incorporato per collettori di distribuzione idraulica.

- Profondità regolabile da 150 mm a 190 mm
- Sportello completo di serratura taglio cacciavite



### ART. 7165

Codice	mis/mm	€	conf
7165 70	700x600x150	217,81	1
7165 80	800x600x150	229,69	1
7165 90	900x600x150	250,68	1
7165 100	1000x600x150	294,76	1
7165 110	1100x600x150	313,11	1
7165 120	1200x600x150	337,73	1

Telaio in lamiera verniciata completo di sportello per collettori di distribuzione idraulica.

- Sportello completo di serratura taglio cacciavite



### ART. 7166

Codice	mis/mm	€	conf
7166 70	700x600x150	116,33	1
7166 80	800x600x150	128,23	1
7166 90	900x600x150	136,90	1
7166 100	1000x600x150	146,50	1
7166 110	1100x600x150	156,27	1
7166 120	1200x600x150	164,65	1

Cassetta in lamiera zincata con coperchio verniciato per collettori di distribuzione idraulica.

- Profondità regolabile da 110 mm a 150 mm
- Sportello completo di serratura taglio cacciavite

**ART. 7148**

Codice	mis/mm	€	conf
7148 40	400x500x110	87,14	1
7148 50	500x500x110	93,23	1
7148 60	600x500x110	96,84	1
7148 80	800x500x110	107,91	1
7148 100	1000x500x110	123,06	1
7148 120	1200x500x110	142,22	1



Supporto per installazione a pavimento della cassetta in lamiera zincata con coperchio verniciato ( Art. 7148).



**ART. 7149**

Codice	mis/mm	€	conf
7149 40	400x500x110	39,08	1
7149 50	500x500x110	41,30	1
7149 60	600x500x110	45,28	1
7149 80	800x500x110	55,43	1
7149 100	1000x500x110	63,17	1
7149 120	1200x500x110	69,10	1

Staffa in metallo completa di supporti per cassetta di ispezione ( Art. 7148 - 7150 - 7155 - 7165 ).



**ART. 7480**

Codice	mis	€	conf
7480 34	3/4"	4,86	6
7480 1	1"	4,95	6
7480 114	1"1/4	5,38	6

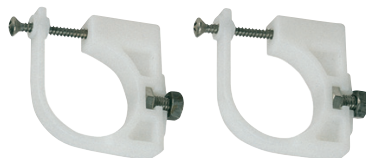
Staffa in metallo per cassetta di ispezione ( ART. 7148 - 7150 - 7155 - 7165 ).



**ART. 7485**

Codice	€	conf
7485	2,33	25

Supporti per collettori predisposti per aggancio su staffa in metallo ( Art. 7485 ).



**ART. 7490**

Codice	mis	€	conf
7490 34	3/4"	2,65	50
7490 1	1"	2,65	50
7490 114	1"1/4	3,28	50

STAFFA UNIVERSALE in plastica. Possibilità di alloggiare ogni tipo di collettore usando gli appositi supporti ( Art. 7500 - 7550 ). Disponibile nei colori BIANCO, BLU e ROSSO.

BI = BIANCO BL = BLU RO = ROSSO



**ART. 7475**

Codice	mis/mm	€	conf
7475 BI	300	2,85	1
7475 BL	300	2,85	1
7475 RO	300	2,85	1

Canalina per bloccaggio staffe su cassetta in metallo (Art. 7150 - 7155 ).



**ART. 7153**

Codice	€	conf
7153	4,75	

Vite ad alette per bloccaggio telaio su cassetta in metallo (Art. 7150 - 7155 ).



**ART. 8556**

Codice	mis	€	conf
8556	M6x10	0,55	

Dado M8 completo di vite per bloccaggio staffe su cassetta ( Art. 7150 - 7155 ).



**ART. 8557**

Codice	mis	€	conf
8557	M8	1,87	

Dado M10 completo di vite per bloccaggio canaline su cassetta ( Art. 7150 - 7155 ).



**ART. 8558**

Codice	mis	€	conf
8558	M10	1,34	

Cassetta in lamiera con coperchio verniciato e piedino incorporato per collettori di distribuzione idraulica.

- Profondità regolabile da 80 mm a 120 mm
- Sportello completo di serratura taglio cacciavite



Supporti per fissaggio collettori semplici, componibili e termoelettrici.



### ART. 7553

Codice	mis	€	conf
7553 1	1"	2,50	100

### ART. 7158

Codice	mis/mm	€	conf
7158 60	600x500x80	123,49	1
7158 85	850x500x80	141,16	1

### Indicazioni per l'installazione

Numero di vie	Codice cassetta
fino a 7 vie	7158 60
fino a 12 vie	7158 85

### Collettori installabili

#### Collettore di ritorno 1" M-F: art.3913 da 4 a 12 derivazioni



Sulla mandata è possibile scegliere se installare:

#### Collettori con flussimetri 1" M-F: art. 3970 da 4 a 12 derivazioni

oppure

#### Collettori di bilanciamento 1" M-F: art. 3923 da 4 a 12 derivazioni



### Supporti art. 7553 per fissaggio collettori

Per fissare i collettori in cassetta, sono presenti due guide orizzontali nelle quali verranno inseriti i supporti art. 7553 1.

La coppia di supporti presenti all'interno della confezione hanno due differenti dimensioni:

- Il supporto corto verrà utilizzato per il collettore installato in alto
- Il supporto lungo verrà utilizzato per il collettore installato in basso questo per permettere il passaggio delle tubazioni del collettore superiore.

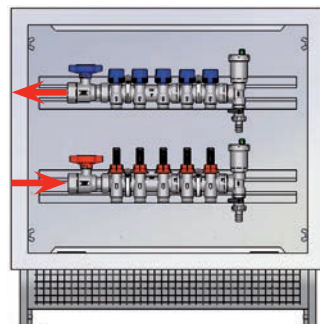
#### SUPPORTO CORTO PER COLLETTORE SUPERIORE



#### SUPPORTO LUNGO PER COLLETTORE INFERIORE



### Componenti installabili per allacciamenti a sinistra



**Art. 4071 138**  
Raccordo 1" M con valvola di sfogo aria automatica e rubinetto di scarico

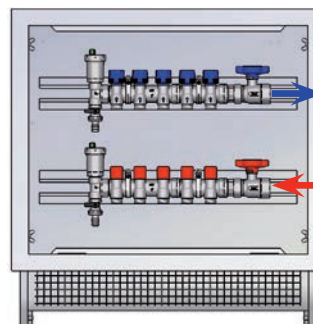
**Art. 4071 M138**  
Raccordo 1" M con valvola di sfogo aria manuale e rubinetto di scarico

**Art. 3054 1R**  
Valvola a sfera portatermometro 1" F-F rossa

**Art. 3054 1B**  
Valvola a sfera portatermometro 1" F-F blu

**Art. 2653 80**  
Termometro 80°C per valvola portatermometro

### Componenti installabili per allacciamenti a destra



**Art. 4070 138**  
Raccordo 1" F con valvola di sfogo aria automatica e rubinetto di scarico

**Art. 4070 M138**  
Raccordo 1" F con valvola di sfogo aria manuale e rubinetto di scarico

**Art. 3058 1R**  
Valvola a sfera portatermometro 1" M-F rossa

**Art. 3058 1B**  
Valvola a sfera portatermometro 1" M-F blu

**Art. 2653 80**  
Termometro 80°C per valvola portatermometro

Cassetta di ispezione in plastica "TUTTO".  
Adatta per l'installazione di valvole di zona e collettori termoelettrici per impianti di riscaldamento.  
Per il posizionamento in cassetta dei collettori utilizzare gli appositi supporti ( Art. 7500 - 7550 ).  
Fissaggio del coperchio a pressione oppure con viti.



**ART. 7410**

Codice	mis/mm	€	conf	pacco
7410 50	500x410x100	37,65	1	4
7410 70	700x410x100	57,50	1	4
7410 90	900x410x100	84,87	1	4

Cassetta di ispezione in plastica "TUTTO".  
Possibilità di alloggiare ogni tipo di collettore usando gli appositi supporti ( Art. 7500 - 7550 ).  
Fissaggio del coperchio con viti.

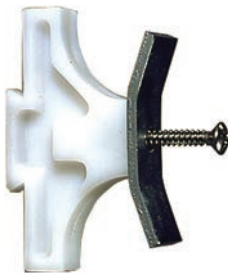


**ART. 7420-7425-7450-7460**

Codice	mis/mm	€	conf	pacco
7420	300x250x80	17,22	1	14
7425	400x250x80	19,29	1	12
7450	480x250x80	23,01	1	10
7460	600x300x80	29,59	1	5

Supporto UNIVERSALE per fissaggio di collettori complanari ( Art. 3750 - 3751 ) ai seguenti articoli:

- Art. 7410-7420-7425-7450-7460
- Art. 7475

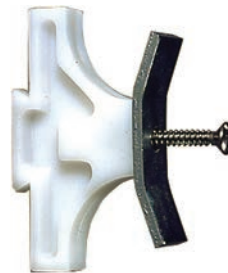


**ART. 7500**

Codice	€	conf
7500	1,03	100

Supporto UNIVERSALE per fissaggio di collettori complanari con arresti ( Art. 3752-3753-3754 ) ai seguenti articoli:

- Art. 7410-7420-7425-7450-7460
- Art. 7475



**ART. 7510**

Codice	€	conf
7510	1,03	100

Supporti per fissaggio collettori semplici, componibili, termoelettrici e multifar ai seguenti articoli:

- Art. 7410-7420-7425-7450-7460
- Art. 7475



**ART. 7550**

Codice	mis	€	conf
7550 34	3/4"	2,39	100
7550 1	1"	2,39	100
7550 114	1"1/4	3,00	100

Supporto singolo per fissaggio collettori semplici, componibili, termoelettrici e multifar.

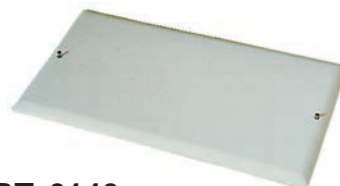


**ART. 7551**

Codice	mis	Tipo	€	conf
7551 34A	3/4"	Alto	1,32	1
7551 1A	1"	Alto	1,32	1
7551 114A	1"1/4	Alto	1,80	1
7551 34B	3/4"	Basso	1,17	1
7551 1B	1"	Basso	1,17	1
7551 114B	1"1/4	Basso	1,58	1

Coperchio per cassetta "TUTTO" con viti di fissaggio.

- 6140 300 per Art. 7420
- 6140 400 per Art. 7425
- 6140 480 per Art. 7450
- 6140 600 per Art. 7460



**ART. 6140**

Codice	mis/mm	€	conf
6140 300	300x250	6,62	1
6140 400	400x250	7,01	1
6140 480	480x250	8,90	1
6140 600	600x300	11,86	1

Coperchio per cassetta "TUTTO" Art. 7410 con viti di fissaggio.



**ART. 6141**

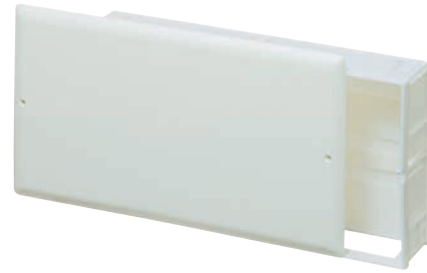
Codice	mis/mm	€	conf
6141 500	500x410	13,10	4
6141 700	700x410	22,04	4
6141 900	900x410	32,59	4

**Collettori installabili nelle cassette 'TUTTO'**

Nella valutazione degli ingombri si è considerato l'assemblaggio del collettore, di un tappo cieco e di un raccordo tre pezzi curvo.

**COLLETTORE 3/4"-1" INTERASSE 36mm**

Numero di vie	Dimensioni cassetta
3	300
4	300
5	400
6	400
7	400
8	480
9	480
10	600
11	600
12	600


**ARTICOLI DI COLLETTORI CON INTERASSE 36mm**

3000-3050-3100-3300-3350-3400-3150-3200-3250  
3175-3225-3275-3450-3500-3550-3475-3525-3575


**COLLETTORE 3/4"-1"-1 1/4" INTERASSE 50mm**

Numero di vie	Dimensioni cassetta
3	300
4	400
5	400
6	480
7	480
8	480
9	600

**ARTICOLI DI COLLETTORI CON INTERASSE 50mm**

3401-3402-3403-3410-3600-3650-3700-3625-3675-3725-3710


**COLLETTORE COMPLANARE 3/4" - 1" INTERASSE 40mm**

Numero di vie	Dimensioni cassetta	Numero di collettori
4+4	300	2
6+6	400	3
8+8	480	4
10+10	600	5

**ARTICOLI DI COLLETTORI CON INTERASSE 40mm**

3750-3751


**COLLETTORE COMPLANARE CON ARRESTI 3/4" INTERASSE 48mm**

Numero di vie	Dimensioni cassetta	Numero di collettori
2+2	300	2
2+4	300	3
4+4	300	4
4+6	400	5
6+6	400	6

**ARTICOLI DI COLLETTORI CON INTERASSE 48mm**

3752-3753-3754


**COLLETTORE MULTIFAR 3/4"-1" INTERASSE 45mm**

Numero di vie	Dimensioni cassetta
3	300
4	300
5	400
6	480
7	480
8	600
9	600
10	600

**ARTICOLI DI COLLETTORI CON INTERASSE 45mm**

3818-3819-3821-3822-3823-3824-3825-3826-3850-3851  
3855-3856-3859-3860-3869-3870-3872-3873-3875-3876  
3878-3879-3900-3901-3905-3906-3834-3835-3836-3837

