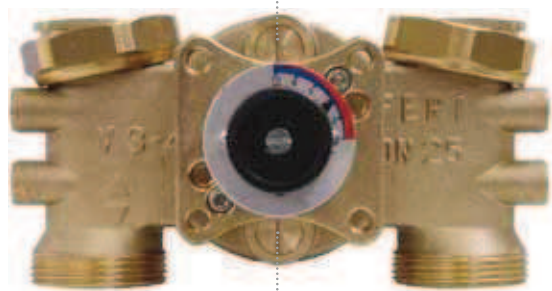


bypass superiore  
 by-pass supérieur

 bypass inferiore  
 by-pass inférieur

 bypass aperto  
 by-pass ouvert

 bypass chiuso  
 by-pass fermé

La valvola miscelatrice **DN 25 - 1" MK3** fornita con mandata a destra, è predisposta per una regolazione mediante servocomando rotativo elettrico serie NR. Variando la posizione degli otturatori interni è possibile convertire la mandata della valvola da destra a sinistra. La presenza di due bypass integrati, uno superiore (lato impianto) e uno inferiore (lato caldaia), consente di utilizzare la valvola in svariate tipologie di impianto:

- **bypass superiore (lato impianto)**: preleva parte dell'acqua del ritorno impianto immettendola in mandata, consentendo il recupero del calore e il bilanciamento della temperatura negli impianti a pannelli radianti;

- **bypass inferiore (lato caldaia)**: consente il bypassaggio del fluido di mandata in ritorno nel caso di presenza circolatore in caldaia. È possibile fissare la valvola a muro mediante apposite staffe di sostegno.

## CARATTERISTICHE PRINCIPALI

Valvola miscelatrice a 3 vie con **regolazione elettrica modulante**;  
 Semplicità nelle operazioni di **cambio della mandata** da destra a sinistra;  
**2 bypass integrati**

La vanne mélangeuse à 3 voies DN 25 - 1" MK3, livrée avec refoulement à droite est prédisposée pour un réglage via servocommande rotative électrique série NR.

En changeant la position des obturateurs internes, il est possible convertir le refoulement de la vanne de droite à gauche.

La présence de 2 by-pass intégrés, un supérieur (côté équipement) et un inférieur (côté chaudière), permet l'utilisation de la vanne dans de nombreuses typologies d'équipements :

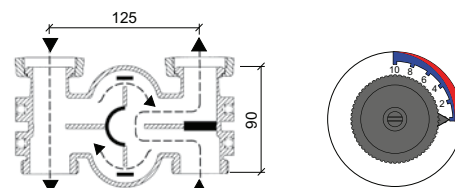
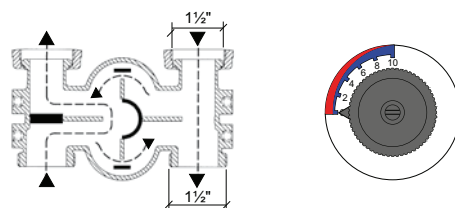
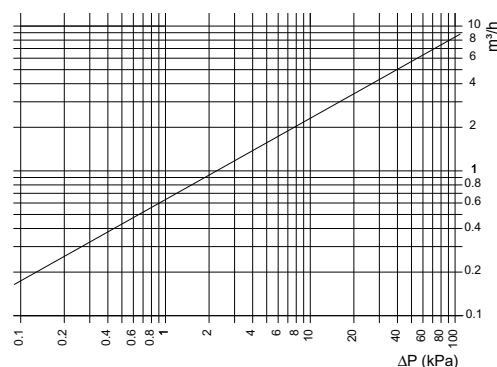
- **by-pass supérieur (côté équipement)**: il prélève une partie de l'eau du retour équipement en l'introduisant dans le refoulement, permettant ainsi la récupération de la chaleur et l'équilibrage de la température dans les équipements à panneaux radiants.

- **by-pass inférieur (côté chaudière)**: il permet le by-pass du fluide de refoulement en retour en présence d'une pompe de circulation dans la chaudière. Il est possible de fixer la vanne sur le mur au moyen des supports spécifiques de fixation.

## CARACTERISTIQUES PRINCIPALES

Vanne mélangeuse à 3 voies avec réglage électrique modulable;  
 Opérations de changement du refoulement de droite à gauche aisées;  
 2 by-pass intégrés.

## Dimensioni / Dimensions Perdite di carico / Pertes de charge


 MANDATA A DESTRA  
 REFOULEMENT A DROITE

 MANDATA A SINISTRA  
 REFOULEMENT A GAUCHE


DN 25 MK3	M	Cod.	€
Valvola misc. a 3 vie <b>MK3</b> mandata a <b>destra</b> Vanne mélangeuse 3 voies <b>MK3</b> refoulement à <b>droite</b>		<b>49180105</b>	
Valvola misc. a 3 vie <b>MK3</b> mandata a <b>sinistra</b> Vanne mélangeuse 3 voies <b>MK3</b> refoulement à <b>gauche</b>		<b>49180107</b>	
Kit ricambi n° 7 guarnizioni interne per valv. DN 25 <b>MK3</b> Kit pièces de rechange nb 7 joints internes		<b>49156807</b>	

✓ = articolo a magazzino / article en stock

## DATI TECNICI / DONNÉES TECHNIQUES

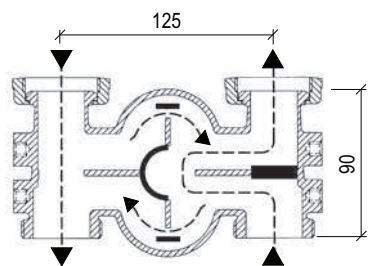
Diametro nominale / Diamètre nominal:	DN 25 - 1"
Attacchi / Connexions:	1 1/2"
Pressione max / Pression max.:	8 bar
Temperatura max / Température max.:	120 °C
Materiale / Matériel :	OT 58 / laiton
Materiale guarnizioni / Matériel joints:	EPDM
Kv:	8,3

## Accessori / Accessoires

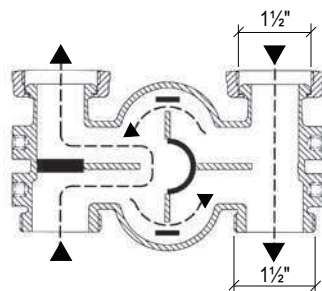


**Servocomando elettrico rotativo**  
 Vedi capitolo "Complementi"  
**Servocommande électrique rotative**  
 Consultez le § "Complements"  
**NR 230** Cod. 20317301  
**NR 230-00S** Cod. 20317304  
**NR 24-SR** Cod. 20317305

Dimensioni / Dimensions

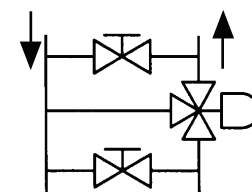


MANDATA A DESTRA  
REFOULEMENT A DROITE



MANDATA A SINISTRA  
REFOULEMENT A GAUCHE

A - bypass lato impianto  
A - by-pass côté équipement



regolazione termostatica  
régulation thermostatique

B - bypass lato caldaia  
B - by-pass côté chaudière

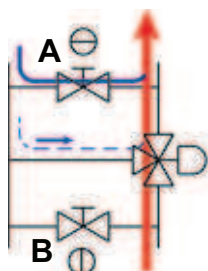
Perdite di carico / Pertes de charge

FUNZIONAMENTO NORMALE

A - bypass aperto  
B - bypass chiuso

FONCTIONNEMENT NORMAL

A - by-pass ouvert  
B - by-pass fermé

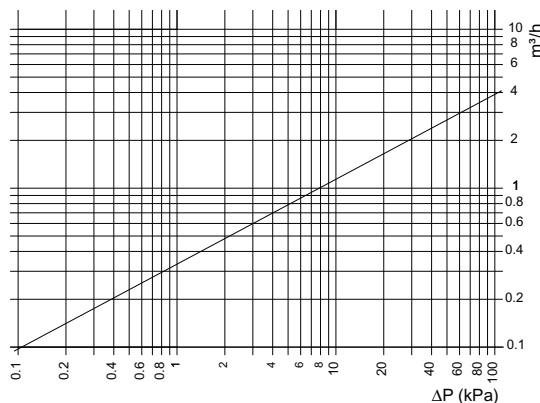
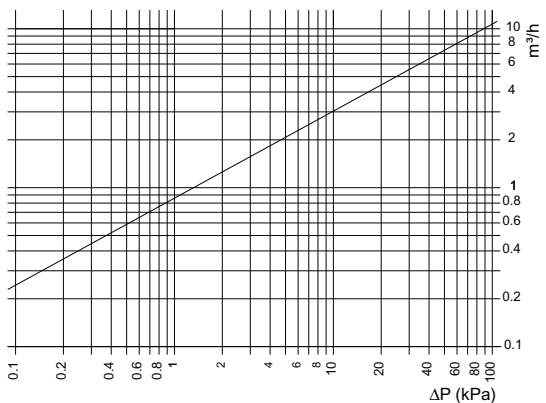
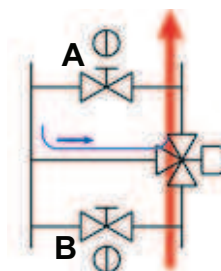


SPILLAMENTO E BYPASS

A - bypass chiuso  
B - bypass chiuso

SOUTIRAGE ET BYPASS

A - by-pass fermé  
B - by-pass fermé



DN 25 MKTC

Valvola miscelatrice **MKTC** - mandata a **destra**  
**senza** attuatore termostatico

Vanne mélangeuse **MKTC** - refoulement à **droite**  
**sans** actionneur thermostatique

49187403

Valvola miscelatrice **MKTC** - mandata a **sinistra**  
**senza** attuatore termostatico

Vanne mélangeuse **MKTC** - refoulement à **gauche**  
**sans** actionneur thermostatique

49187404

Attuatore termostatico  
- 20÷50 °C  
- 40÷70 °C

Actionneur thermostatique  
- 20 à 50 °C  
- 40 à 70 °C

✓

20318151

✓

20318152

Kit ricambi nr.7 guarnizioni interne per valvola  
miscelatrice DN 25 MKTC

Kit de pièces de rechange n° 7 joints internes pour  
vanne mélangeuse DN 20 HVTC

✓

49156809

✓ = articolo a magazzino / article en stock

DATI TECNICI / DONNÉES TECHNIQUES

Diametro nominale / Diamètre nominal:	DN 25 - 1"
Attacchi / Connexions:	1 1/2"
Pressione max / Pression max.:	8 bar
Temperatura max / Température max.:	120 °C
Materiale / Matériel :	OT 58 / laiton
Materiale guarnizioni / Matériel joints:	EPDM
Kv:	4

Accessori / Accessoires



**Attuatore termostatico**  
Vedi capitolo "Accessori DN 20"

**Actionneur thermostatique**  
Consultez le § "Accessoires DN 20"