



elko mat eder

Sistemi za vzdrževanje tlaka

kompakt MCK

Tradicija inovacij – prednost zavezuje



Pregled ...

Družina naprav elko-mat eder multicontrol predstavlja dosleden nadaljnji razvoj patenta elko-mat eder, ki se je izkazal že na tisoče krat in vrsto desetletij.

Naprave multicontrol so zaokrožene enote z lepo obliko in privlačnim dizajnom, samonosna konstrukcija in ogrodje pa zagotavljata majhen prenos zvoka.

Trenutno so na voljo trije različni sistemi »solo«, »duo« in »maxi«, dve seriji naprav »kompakt« in »modular« ter območje delovnega tlaka, katerega razpon je standardno razširjen navzgor, tako je omogočeno še širše področje uporabe.

Naprave multicontrol so namenjene prevzemu razteznega volumna brez izgub in vzdrževanju konstantnega tlaka v zaprtih ogrevalnih sistemih, klimatskih in hladilnih napravah po EN12828.

Področje uporabe do najvišje varnostne temperature naprave v vrednosti 110 °C je možno zahvaljujoč dodatnim nadzornim ukrepom in s tem možni kombinaciji s primernimi predvklonimi posodami.

Samodejna, varčna funkcija odplinjevanja je vgrajena serijsko in temelji na načelu sprostitve tlaka po Henryjevem fizikalnem zakonu. S karseda majhnim tlakom v ekspanzijski posodi (zgolj 0,5 bara) je odplinjevanje zelo učinkovito celo pri napravah z nizkim statičnim tlakom.

Vgradnja modula za dopolnjevanje, ki služi za nadzor nad količino dopolnjevanja na liter natančno, je enostavna, modul pa ga je mogoče tudi kadar koli dodatno opremiti. Za še bolj univerzalno uporabnost so njegove komponente na splošno primerne za dotočne temperature do 70 °C in kot običajno jih je mogoče kombinirati z mehčanjem vode. Če za uporabljen medij naprave ni na voljo zadosten dotočni tlak za dopolnjevanje, je za krmiljenje v tem primeru potrebne dovodne črpalke že na razpolago električni kontakt.

Na podlagi uspešnih izkušenj z obstoječimi sistemi smo pri napravah multicontrol udejanjili še številne druge podrobne optimizacije.

Serije naprav ...

MCK multicontrol kompakt

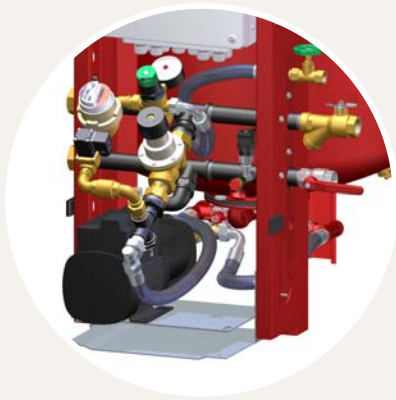
- kompaktna izvedba s priključeno ekspanzijsko posodo

MCM multicontrol modular

- modularna izvedba z zunanjimi ekspanzijskimi posodami



Sistemi ...



solo
sistem z eno črpalko



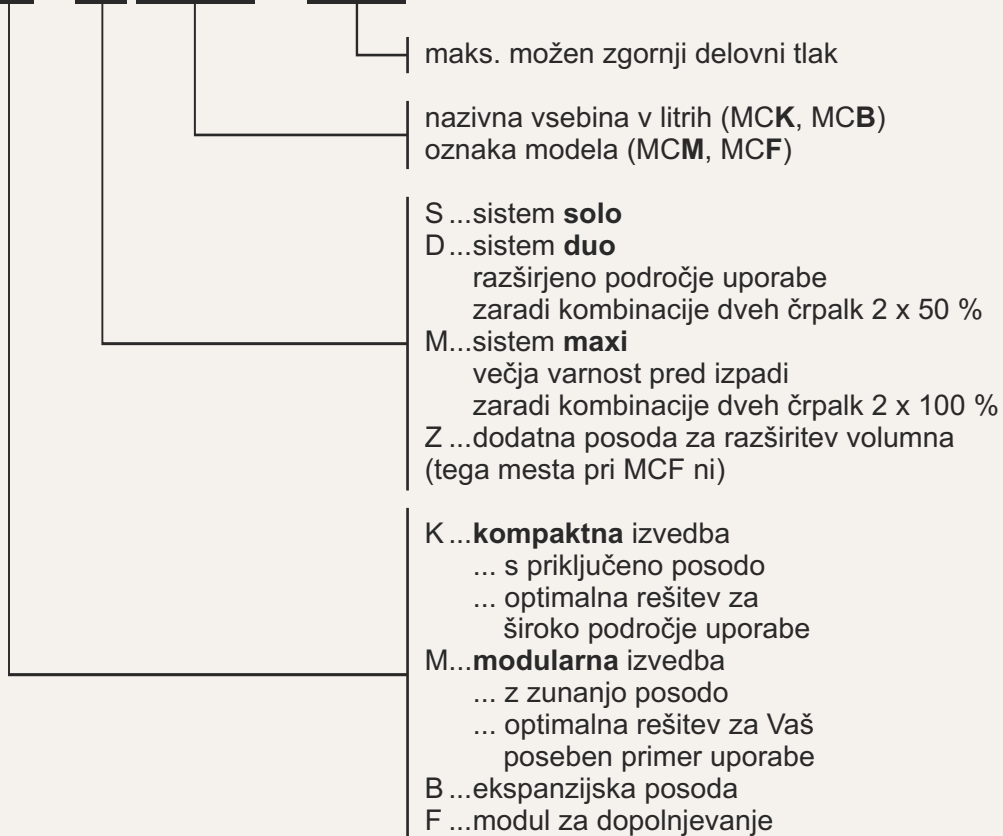
duo
sistem z dvema črpalkama
2 x 50 %
za ogromno področje uporabe



maxi
sistem dveh črpalk
2 x 100 %
za dvojno varnost

Šifra tipa ...

MCK - D 200 - 5.6



Podrobnosti ...

Primer: MCK-D200-5.6

varnostni ventil
ekspanzijska posoda:
0,5 bara za zaščito posode

breztlačna ekspanzijska
posoda (maks. 0,5 bara):
zavoljo vgrajene
membrane posode in
najmanjšega možnega tlaka
v posodi se doseže najboljša
možna ločitev medija naprave
in atmosfere ter preprečitev
difuzije plina

ergonomska razporeditev polja
za upravljanje s 4-vrstičnim,
osvetljenim zaslonom z
navadnim besedilom in
premišljenim konceptom
upravljanja v številnih jeziki

osnovna oprema: vsebovani
so že trije prostopotenciali
sporočilni kontakti (»poteka
dopolnjevanje«, »opozorilo«,
»motnja«)

pripravljeno za priključitev
»levo«, dodatno možna
uporaba za zagon in
nastavitev tlaka tudi kot
rešitev v obliki otoka brez
povezave do celotne naprave

mesto za priključitev
modula za dopolnjevanje
(na sliki že vgrajen),
meritev, natančna na liter, in možnost
kombiniranja z mehčanjem vode

energijsko varčen zavoljo še bolj
učinkovite črpalke z nižjo električno
porabo, izvedba v obliki večstopenjske
centrifugalne črpalke z najkakovostnejšim
tesnilom z drsnim obročem za gred

oddajnik tlaka posode za
določitev nivoja

tovarniško predmontiran
odtočni lijak za varnostni
ventil posode

enostaven hidravlični priključek
zaradi predmontaže

mesta za vgradnjo opreme z
dodatnimi razširitvenimi moduli
za »analogna« ali »binarna«
sporočila na daljavo
oz. modul multicontrol-SMS,
zato je tudi dodatno opremljanje
enostavno

zaključena elektronska enota,
optimalno zaščiten

sijajna dostopnost za priključitev
kablov na mestu postavitve, po
potrebi je na licu mesta možna
enostavna namestitvev na "levo"

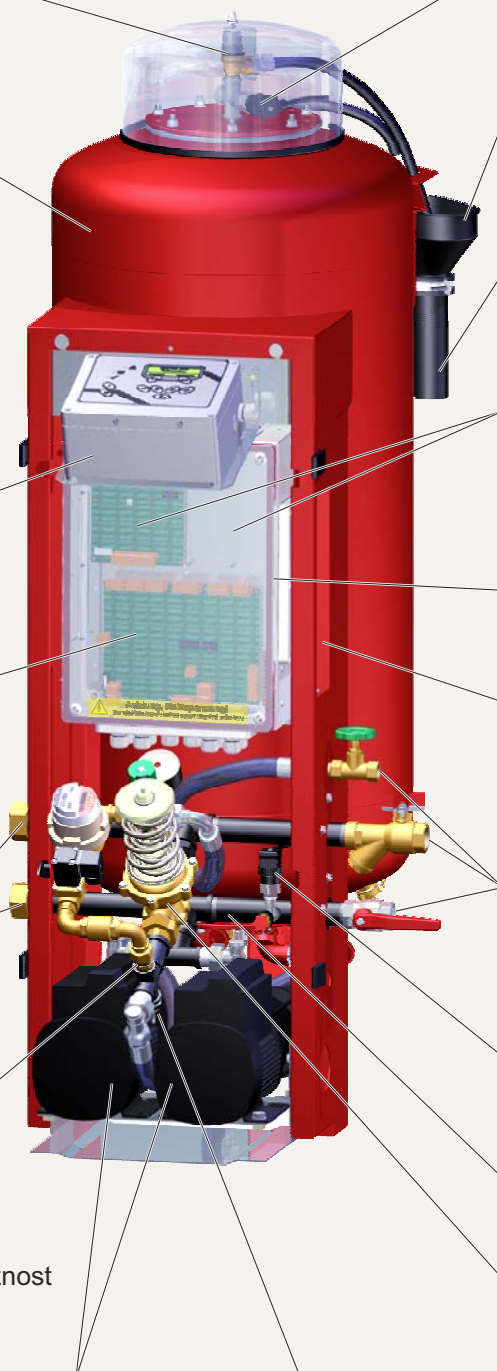
priključki na mestu postavitve
do naprave v velikodušni
dimenziji, tovarniško opremljeni
s potrebnimi zaporami, prav tako
po potrebi na licu mesta možna
enostavna namestitvev na »levo«

natančno merjenje systemskega
tlaka

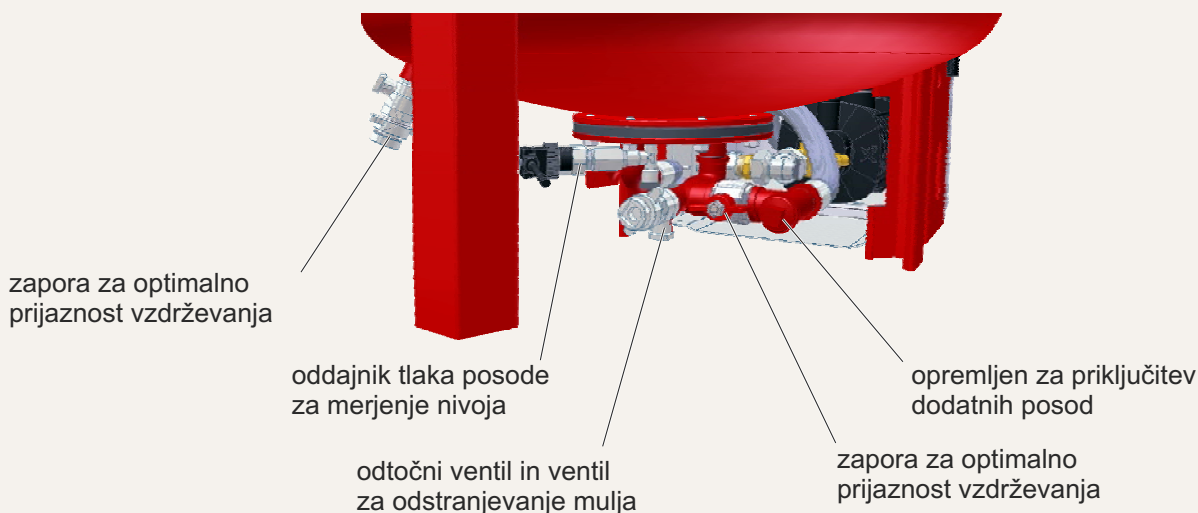
premišljena kompaktna
hidravlika z najboljšo možno
prijaznostjo uporabe

prelivni ventil z nepretrganim
uravnavanjem glede na tlak

serijsko vsebovano merjenje temperature medija
naprave, ki vstopa v posodo, za razširjeno
uporabnost in preprečitev težav z napravo



Primer: MCK-S500-5.6

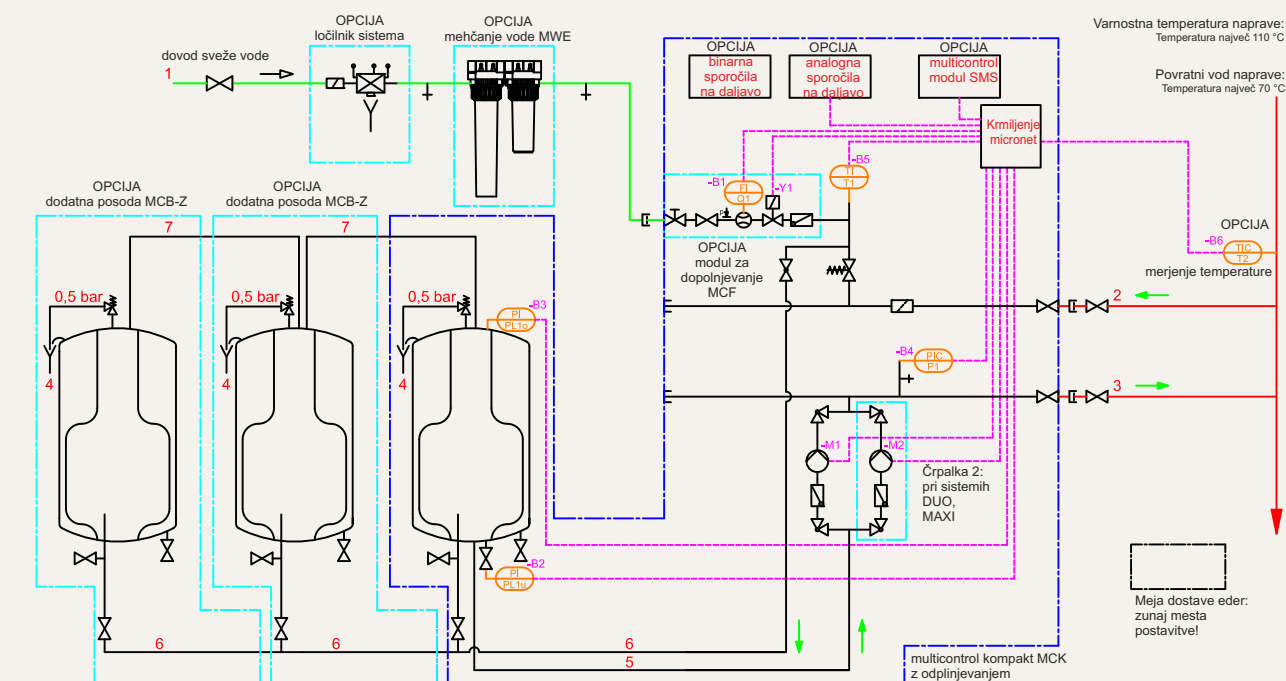


Integracija ...

Zgledna hidravlična shema z integracijo v celotno napravo.

Za priključitev dodatnih posod na glavno posodo zaradi optimirane izvedbe posode zadostuje sedaj samo en vod na strani vode.

Pomeni manj dela na mestu postavitve pri modularni izvedbi. Poleg tega sta po potrebi možni dve glavni posodi (z merjenjem nivoja) in tako še večja varnost med obratovanjem.



Različica: V04-2011/01

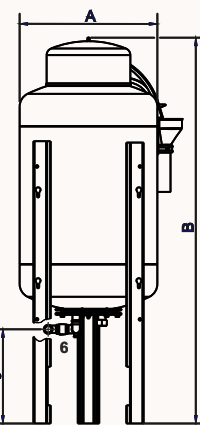
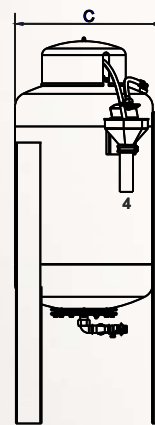
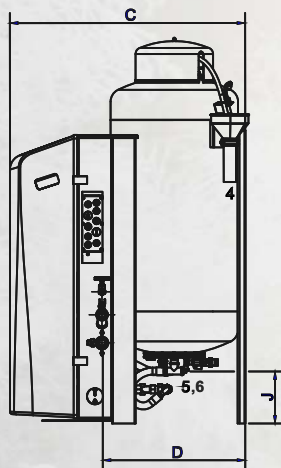
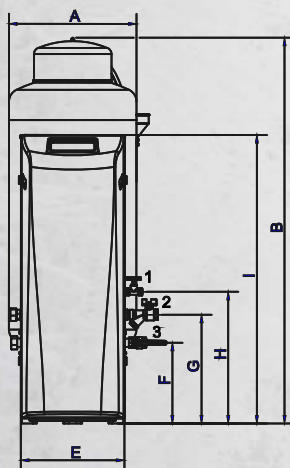
- | | |
|--|--|
| 1 ... dovod sveže vode | 5 ... sesalni vod od ekspanzijske posode |
| 2 ... vod prekomernega toka ekspanzije posode (od povratnega voda naprave) | 6 ... vod prekomernega toka do ekspanzijske posode |
| 3 ... tlačni vod ekspanzijske posode (do povratnega voda naprave) | 7 ... povezava posode na strani plina |
| 4 ... odtočni lijak za varnostni ventil posode | |



Tip	Sistem solo Sistem duo Sistem maxi	elko-mat eder multicontrol																				
		kompakt MCK					dodatna posoda MGB-Z															
		MCK-S75	MCK-D75	MCK-M75	MCK-S125	MCK-D125	MCK-M125	MCK-S200	MCK-D200	MCK-M200	MCK-S300	MCK-D300	MCK-M300	MCK-S500	MCK-D500	MCK-M500	MCB-Z75	MCB-Z125	MCB-Z200	MCB-Z300	MCB-Z500	
nazivna vsebina	litri	75	125	200	300	500								75	125	200	300	500				
maks. obratovalni tlak naprave (PN)	bar	10					0,5															
maks. obratovalni tlak posode (PN)	bar						0,5															
maks. temperatura na mestu priključka	°C						70															
vnos prekusna mera	mm	1500	1500	1630	1700	2250	1500	1500	1630	1700	2250	1500	1500	1630	1700	2250						
napetost	V/Hz	230/50																				
maks. moč	kW	4,0 + 5,6 : 0,6 / 1,1 / 1,1					6,6 : 0,8 / 1,5 / 1,5															
zaščita	A	S: 10 D+M: 13																				
mere	A mm	400	500	500	600	600	400	500	500	600	600	400	500	500	600	600						
	B mm	1375	1405	1515	1577	2130	1375	1405	1515	1577	2130	1375	1405	1515	1577	2130						
	C mm	800	940	925	1026	1030	430	535	530	630	640											
	D mm	440	570	560	665	670																
	E mm			406																		
	F mm			317																		
	G mm			427																		
	H mm			517																		
	I mm			1130																		
	J mm		340	345	205	205	120	340	345	205	205	120	340	345	205	205	120					
	teža	solo (4.0+5.6 / 6.6)	kg	91 / 93	95 / 97	115 / 117	129 / 131	144 / 146														
duo (4.0+5.6 / 6.6)		kg	105 / 109	109 / 113	129 / 133	143 / 147	158 / 162	42	46	67	80	96										
maxi (4.0+5.6 / 6.6)		kg	104 / 108	108 / 112	128 / 132	142 / 146	157 / 161															
priključki	1 "	Rp1/2																				
	2 "	Rp1																				
	3 "	Rp1																				
	4 mm	Geberit DN50																				
	5 "	Rp3/4																				
	6 "	Rp3/4																				

1...dopolnjevanje 2... vod prekomernega toka ekspanzijske posode 3... tlačni vod ekspanzijske posode 4... odtok posode 5... sesalni vod 6... vod prekomernega toka

Pridržujemo si pravico do tehničnih sprememb!



Vaša trgovina:



www.eder-heizung.at

Anton Eder GmbH
 Glavni obrat / centrala
 Weyerstraße 350, 5733 Bramberg
 Tel. 06566 / 7366 Faks 06566 / 8127
 office@eder-kesselbau.at
 www.eder-heizung.at



eder