

Navodilo za instalacijo

Armaflex®

1 SPLOŠNO	3		
» Delo z Armaflex-om	3		
» Orodje za instalacijo Armaflexa	3		
» Pravilna uporaba Armaflex lepila	3		
» Vlažno lepljenje spojev	4		
» Zunanja uporaba Armaflexa	5		
» Nasveti za izoliranje v hladilni in klimatski tehniki	5		
» Izoliranje nerjavečega jekla	5		
2 CEVI IN FITINGI	7		
» Izoliranje cevne instalacije z Armaflex cevmi			
• Rezanje Armaflex cevi	7		
• Izoliranje novih cevi z navlečenjem	7		
• Izoliranje instaliranih cevi z lepljenjem	8		
• Izoliranje cevi z Armaflex samolepilnimi cevmi	9		
• Večslojno izoliranje cevododa	10		
• Uporaba Armaflex šablone	10		
• Detaljne skice za izdelavo:			
- Koleno 90°	11		
- Koleno 45°	11		
- Koleno z enim srednjim segmentom	11		
- Koleno z dvema srednjima segmentoma	11		
- Koleno s tremi srednjimi segmenti	11		
- Križni kos	11		
- Y kos	12		
- Hlačni T kos	12		
- T kos	12		
- Izoliranje cevi z navojnimi fittingi	13		
- Kotni T kos	13		
- Cevna redukcija	14		
» Izoliranje cevi in fittingov z Armaflex ploščami			
• Izoliranje cevi z Armaflex ploščami	15		
• Izoliranje večjih cevi z Armaflex ploščami	15		
• Korak za korakom navodilo za izdelavo			
- Koleno iz dveh delov	16		
- Izoliranje ventila	17		
- Izoliranje vratu ventila / T kos	18		
- Izoliranje ventila z D-okrovom	19		
- Izoliranje kotnih delov	20		
- Izoliranje kotnih in čistilnih ventilov	21		
- Prirobnice	22		
- Cevna redukcija	23		
		- Koleno z dveh delov in podaljškom	24
		- Čistilni ventil	25
		- T kos iz enega dela	26
		- Spojnice	27
		- Črpalke	28
		» Cevni nosilci	29
		• Instalacija Armafix cevnih nosilcev	29
		• Izoliranje „preko“ (oblaganje) cevnih nosilcev z Armaflex-om	29
		• Izoliranje ostalih cevnih nosilcev	30
		3 KANALI	31
		» Izmera izolacije pravokotnega kanala	31
		» Izoliranje kanalov z Armaflex ploščami	31
		» Izoliranje kanalov z samolepilnimi Armaflex ploščami	31
		» Izoliranje prirobnic z Armaflex-om	32
		4 POSODE IN REZERVOARJI	33
		» Izoliranje posod in rezervoarjev z Armaflex ploščami	33
		» Izoliranje manjših ($\varnothing < 1.5$ m) posod in rezervoarjev z Armaflex ploščami	34
		» Izoliranje večjih ($\varnothing > 1.5$ m) posod in rezervoarjev z Armaflex ploščami	35
		5 DODATNE INFORMACIJE	37
		» Armaflex z dodatno kovinsko oblogo	37
		» Instalacija Armaflex izolacije na plastične cevi	37
		» Opombe	38
		» Kalkulacijski programi	38
		6 ARMAFLEX PROIZVODI	39

DELO Z ARMAFLEX-OM

- Uporabljajte kvalitetna orodja, predvsem oster nož, sveže Armaflex lepilo, specialno čistilo in dober čopič.
- Ovalne cevi vedno prerežite na ploski strani.
- Uporabite čist Armaflex material – brez prahu, umazanije, olja ali vode na površini, v nasprotnem potrebo očistiti z specialnim Armaflex čistilom.
- Uporabite pravilno izmerjen material ! V času lepljenja nikoli ne vlečite zalepljene spoje ampak jih nežno pritisnite skupaj.
- Nikoli ne izolirajte naprav med obratovanjem ! Zagon naprav možen šele po 36urah – po tem času je zagotovljeno povezovanje lepila.
- V osnovi, dodatna uporaba Armaflex trakov ni potrebna. Samolepilni Armaflex trakovi se ne smejo uporabiti za samostojno lepljenje vzdolžnih in prečnih spojev. V slučaju zahteve pa je možna uporaba le teh na predhodno zalepljenih spojih z Armaflex lepilom in to šele 36 ur po lepljenju da iz lepila izhlapijo topila.
- Armafinish 99 premaz se lahko nanese takoj po lepljenju izolacije, drugi nanos pa v času 7 dni.
- Ni priporočeno izoliranje naprav, ko so le te izpostavljene močni sončni svetlobi.

ORODJE ZA INSTALACIJO ARMAFLEXA

	Meter		Kotnik
	Kreda za označevanje		Šablona (tiska se na vsakem Armaflex kartonu)
	Srebrni svinčnik		Škarje
	Merilno šestilo		Čopič s kratkimi, čvrstimi ščetinami
	Šestilo		Lopatica-gladka
	Kratek nož * 75 mm		Luknjači – nabrušeni konci bakrenih cevi z najbolj pogostimi cevnimi premeri
	Dolg nož * 300 mm		Valjček za lepljenje površin
	Brusni kamen *		Glumaster-črpalka s posodo in čopičem za nanos lepila

* Na voljo kot komplet - set treh nožev z brusnim kamnom

PRAVILNA UPORABA ARMAFLEX LEPILA

Armaflex Adhesive 520

Lepilo Armaflex Adhesive 520 je specialno namenjen za lepljenje Armaflexa. Zalepljeni spoji so zanesljivi in varni do temperature medija +105 °C. Zalepljen spoj je odporen na staranje in vremenske pogoje.

Armaflex Adhesive HT625

Lepilo Armaflex Adhesive HT 625 je specialno namenjen za lepljenje HT/Armaflex izolacije s temperaturo medija do +150 °C*. Za HT/Armaflex se lahko uporabi samo lepilo Armaflex Adhesive HT 625, ki se lahko uporabi tudi za lepljenje Armacell-ovih elastomernih izolacijskih materialov.

* Za temperature pod -50 °C in nad +150 °C prosimo kontaktirajte tehnično službo.

PRIPRAVA NA DELO

Preveri stanje lepila Armaflex Adhesive. Kantice z lepilom potrebno skladiščiti v hladnih prostorih, kjerkoli je mogoče, vendar zaščiteno pred zmrzovanjem.

Poškodbe zaradi zmrzovanja se lahko popravijo s skladiščenjem v toplem prostoru, za takojšnje uporabo pa tako, da se kantico postavi v vedro z vročo vodo. Čas skladiščenja je cca 1 leto.

1. Kjer je instalacija umazana, prašna, mastna ali mokra, jo je potrebno pred začetkom del očistiti z specialnim Armaflex čistilom. Pred začetkom lepljenja morajo biti vse površine, ki jih nameravamo zalepiti, suhe.
2. Prosimo bodite pozorni na navodila za instalacijo na kantici lepila. Uporabite manjše kantice da se lepilo pri delu ne suši prehitro. Iz večjih posod dolijte šele ko je potrebno in jih imejte zaprte, da se izognete prehitremu sušenju.
3. Idealna temperatura za lepljenje je 15 °C do 20 °C. Ne uporabljajte lepila pod 0 °C. Če je lepilo premrzlo, ga lahko segrejete v vedru z vročo vodo. Pri temperaturah okolice pod 5 °C oziroma večji vlažnosti kot 80% se na površini, ki ju hočemo zlepliti oziroma na sloju lepila, lahko pojavi kondenz-vlaga, ki onemogoči lepljenje.
4. Lepilo je potrebno po odprtju dobro premešati. Vkolikor je nepremešano lepilo stalo dalj časa, se pojavi usedlina na dnu posode. Da dosežemo ustrezno učinkovitost lepila, je potrebno lepilo občasno povsem premešati.

CEVI Z ANTIKOROZIJSKO ZAŠČITO

Z lepilom je potrebno preveriti kompatibilnost z antikorozijsko zaščito na ceveh. Standardna Armaflex lepila bi morala biti kompatibilna z vsemi dvo-komponentnimi zaščitnimi premazi na bazi epoksi smol ali poliuretana. Armaflex lepilo ni kompatibilno z asfaltnimi, bitumenskimi ali minijskimi premazi.

APLIKACIJA

1. Uporabite čopič s kratkimi in čvrstimi ščetinami in pazite, da je čimbolj čist. Za hitrejšo aplikacijo, na večjih površinah uporabite lopatico (brez penaste obloge), valjček ali Armaflex črpalko s posodo in čopičem za nanos lepila-Gluemaster.
2. Armaflex lepilo nanesite v tankem in enakomernem sloju na obe površini, ki jih želite zlepiti.
3. Ko želite zalepiti Armaflex na druge površine (npr. kovina), prvo nanesite lepilo na Armaflex in potem na drugo čisto površino.
4. Počakajte, da se lepilo osuši. Čas je odvisen od okoliških pogojev. Pravi čas lepljenja je najbolje preveriti z dotikom prsta: pri dotiku je še vedno lepljiv, vendar se ga ne potegne za seboj, potem spoj lahko zalepite. V tem trenutku je dosežena največja moč lepljenja za obe površini, ki ju želimo zlepiti.
5. Lepljene površine nato previdno stisnite skupaj, ne vlečite. Pazite, da na zunanjih instalacijah lepljeni spoji niso na gornji strani izolacije in da so vedno obrnjeni stran od sončne svetlobe.
6. Pri lepljenju stisnjenih spojev lahko uporabite metodo vlažnega lepljenja. Armaflex lepilo nanesete s ščetko v tankem in enakomernem sloju na obe površini in jih stisnite skupaj. Lepljivost ni potrebno preverjati z dotikom prsta.
7. Za čiščenje orodja, umazanih, zaprašenih in zamaščenih površin uporabite Armaflex specialno čistilo.
8. Čas sušenja za lepilo Adhesive 520/HT 625: 36 ur

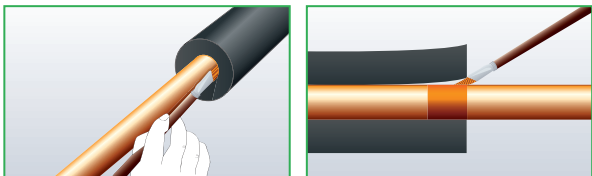
Opomba: Ne mešajte Armaflex specialno čistilo z lepilom Armaflex Adhesive, da bi ga razredčili, temveč lepilo segrejte.

APLIKACIJA V TOPLEM IN VLAŽNEM OKOLJU

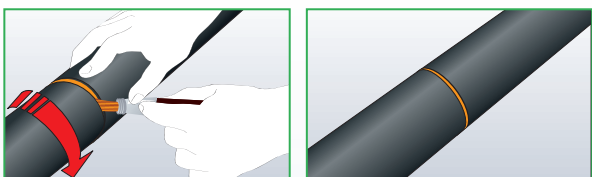
Visoka relativna vlažnost in temperatura pripomoreta k hitrejšemu izhlapavenju topil v lepilu Armaflex. To pomeni, da se na površini lepila lahko pojavi sloj vlage. Zaradi tega se ne more zagotoviti zanesljiv in kvaliteten spoj.

V takšnih primerih je potrebno upoštevati dodatna priporočila k navodilom za instalacijo:

- Nanesite lepilo Armaflex na obe površini v tankem in enakomernem sloju.
- Za razliko od standardnega načina lepljenja je potrebno lepljene površine držati stisnjene skupaj, ko so še vlažne.
Opomba: Zaradi krajšega časa sušenja, se lepilo nese na manjše površine. V odvisnosti od relativne vlažnosti, temperature, debeline izolacije in pogojev instalacije priporočamo dolžino cevi 1m kot referenčno dolžino.
- Da bi preprečili odpiranje vlažno zalepljenih spojev in možne napetosti v materialu, moramo takoj po lepljenju, na vsakih 20cm, pravokotno na spoj, spoj učvrstiti z samolepilnim trakom.

VLAŽNO LEPLJENJE KONČNIH SPOJEV

1. Na vseh hladnih ceveh je potrebno konce Armaflex izolacije (cevi/plošče)zalepiti na površino cevi.
2. Minimalna dolžina spoja je enaka debelini izolacije.

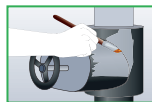


3. Za končno vlažno lepljenje cevi/plošče je potrebno s prstom privzdigniti konce izolacije in potem z manjšim čopičem v tankem sloju nanesti Armaflex lepilo na obe površini.
4. S prsti in palcem na rahlo stisnite lepljeni spoj.

Opomba: Za tople cevi, še posebej tiste ki so postavljene zunaj, priporočamo isti postopek kot za hladne cevi

ZUNANJA UPORABA ARMAFLEXA

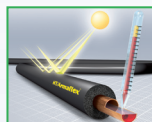
Kadarkoli je Armaflex instaliran na odprtem (razen HT/Armaflex) ga je potrebno ali prebarvati ali prekriti. Armaflex brez zaščite ne sme biti izpostavljen vremenskim vplivom za dalj kot 3dni.



Armafinish 99 je zaščitni premaz na vodni osnovi. Za UV zaščito sta potrebna dva premaza.

Prvi se nanese takoj po instalaciji izolacije. Drugi premaz pa v roku 7dni.

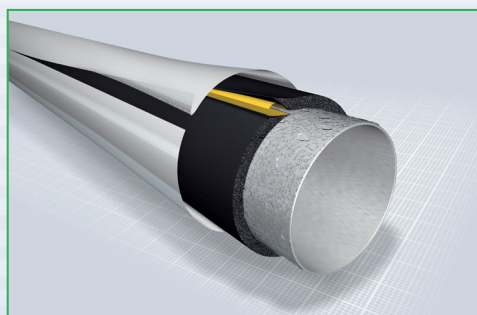
	Normalna poraba			
	l / m ²	m ² / l	vlažen sloj mm	suh sloj mm
prvi premaz	0,275	3,6	0,275	0,13
drugi premaz	0,275	3,6	0,275	0,13
skupaj	0,550	1,8	0,550	0,26



UV odporna izolacija **HT/Armaflex** se lahko na odprtem uporablja brez dodatne UV zaščite. Na zahtevo, so na voljo dodatni nasveti za instalacijo HT/Armaflexa.

Pod določenimi pogoji in pri uporabi HT/Armaflexa na odprtem lahko pride do spremembe barve na površini (iz črne v sivo), lahko se pojavijo tudi površinske razpoke. Vendar vizuelni izgled ne vpliva na fizikalne karakteristike materiala kot so toplotna prevodnost in obnašanje v slučaju požara.

V primeru, da se zahteva dodatna mehanska zaščita ali zaščita pred težkimi vremenskimi vplivi lahko kot nekovinsko oblogo ponudimo **Arma-Chek obložni sistem**. Detalje instalacije preverite v Arma-Chek navodilih za instalacijo.



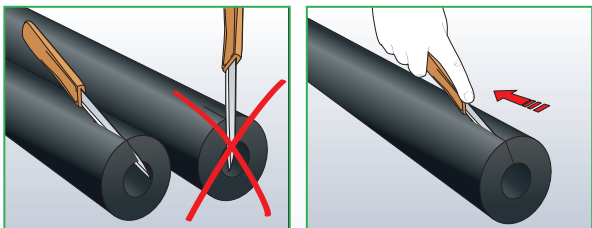
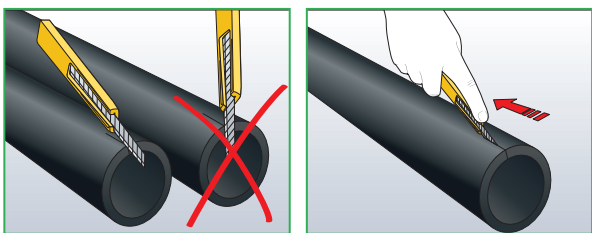
NASVETI ZA IZOLACIJO OPREME V HLADILNI IN KLIMATSKI TEHNIKI

- Pred instalacijo Armaflexa morajo biti površine cevi in rezervoarjev v zadostni meri antikorozijsko zaščiteni. Na splošno je dvokomponentna antikorozijska zaščita na bazi epoksi smol in poliuretana kompatibilna z Armaflex lepilom. Za več informacij o kompatibilnosti pogledajte poglavje „cevi z antikorozijsko zaščito“.
- V primeru uporabe konvencionalnih izolacijskih materialov lahko že majhna poškodba parne zapore povzroči, da vlaga penetrira skozi izolacijo in pod njo. Z uporabo Armaflexa to enostavno lahko preprečimo tako, da vsak konec Armaflex cevi zalepimo z lepilom Armaflex Adhesive na cevno instalacijo in zagotovimo da so vsi spoji na kritičnih mestih, kot so prirobnice, T kosi, kolena, nosilci cevi, itd., kvalitetno izvedeni.
- S takšnim načinom lepljenja Armaflexa na cev, izolacijski sistem razdelimo na sekcije. Eventuelne poškodbe bodo tako omejene na sekcije in jih tako enostavneje odkrijemo.
- Vse priključke opreme je prav tako potrebno izolirati z isto debelino izolacije.
- Nikoli ne izolirajte elementov s hlajeno vodo ali hladilno tekočino, ko so le ti preveč skupaj. Potrebno je pustiti dovolj prostora med izoliranimi elementi, da se zagotovi normalno kroženje zraka. Kroženje zraka dodatno ščiti pred kondenzacijo.

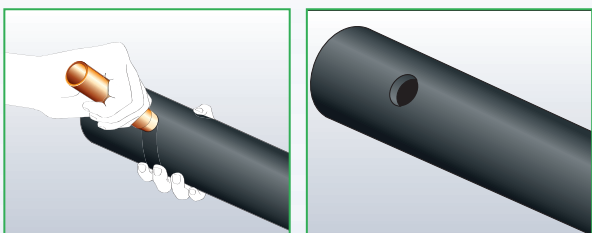


IZOLIRANJE CEVI IZ NERJAVEČEGA JEKLA

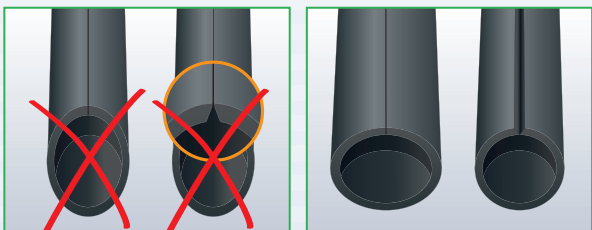
Za izoliranje nerjavečega jekla z Armaflex-om prosimo kontaktirajte našo tehnično službo.

REZANJE ARMAFLEX CEVI

Uporabite oster nož. Pri rezanju cevi držite nož pod majhnim kotom.



Za luknjanje izolacije uporabite nabrušene konce bakrenih cevi.



Vedno režite na ploskem delu cevi.

IZOLIRANJE NOVIH CEVI Z NAVLEČENJEM

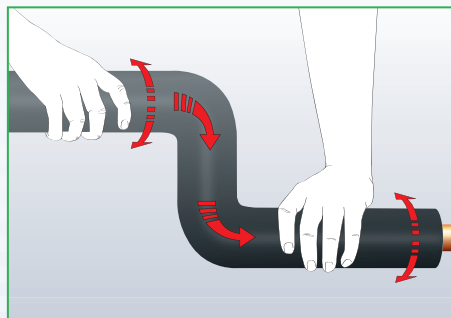
V načelu, cevno izolacijo lahko enostavno navlečemo preko kolena.

Vseeno, pri kolenih z manjšim radiusom obstaja riziko, da bo izolacija na notranji strani kolena stisnjena, debelina izolacije pa je zaradi tega manjša.

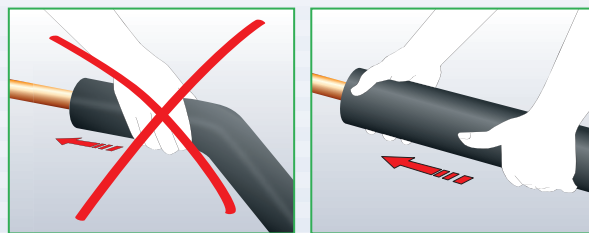
Izračunana debelina izolacije tako ni dosežena, zato lahko v hladilni in klimatski tehniki pride do kondenzacije na površini izolacije. Pri instalaciji cevi z samolepilnim spojem na kolenu, zaradi napetosti v spoju, obstaja večja možnost, da se spoj odpre.

V takšnih primerih bodite pozorni na:

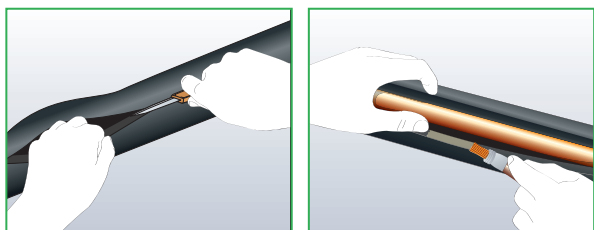
Če je spoj izolacije na kolenih obremenjen oz. je izolacija stisnjena, je potrebno koleno izdelati iz segmentov (glej stran 11). V teh primerih priporočamo uporabo standardnih cevi in ne s samolepilnim spojem.



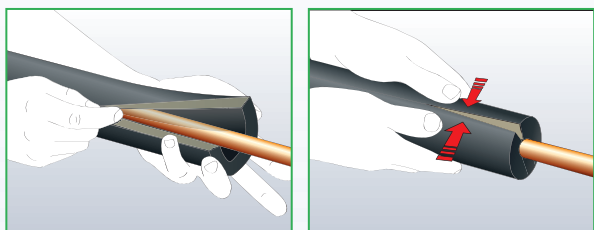
Opomba: Armaflex cevi se ne sme vleči preko cevi, ker jo lahko poškodujete-strgate.



Armaflex cev je vedno potrebno navleči na cev kot je prikazano.

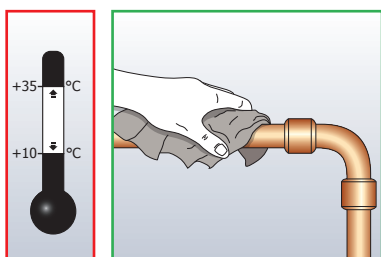
IZOLIRANJE INSTALIRANIH CEVI Z LEPLJENJEM

1. Z ostrim nožem po celotni dolžini prerežite cev na ploskem delu.
2. Namestite prerezano izolacijsko cev na čisto cev; v tankem sloju in s čopičem s kratkimi ščetinami nanesite lepilo Armaflex Adhesive na obe strani. Lepilo nanašajte v dolžinah po 200mm vzdolž cevi.

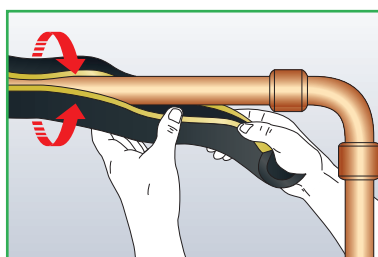


3. Pripravljenost lepila preverite s prstom na dotik.
4. Prerezane izolacijske cevi je potrebno odvojiti od cevi, kjer so se zalepile, poravnajte konce in z enakomernim pritiskom dokončno zalepite spoj.

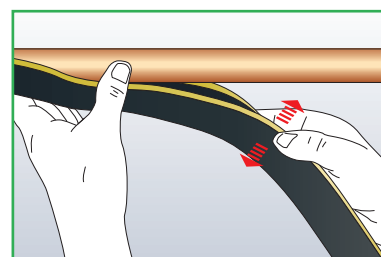
IZOLIRANJE CEVI Z ARMAFLEX SAMOLEPILNIMI CEVMI



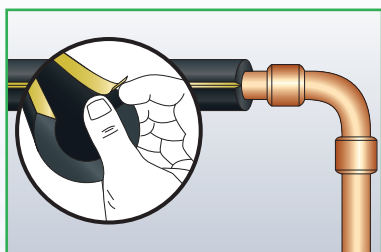
Očistite prah, umazanijo, mastne in mokre madeže na cevni instalaciji z Armaflex specialnim čistilom. Idealna temperatura za instalacijo Armaflexa je med +10 in +35 °C.



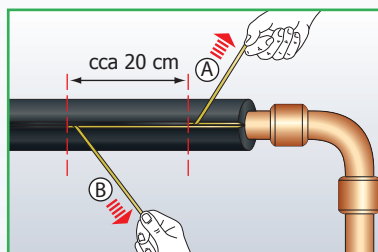
Razprite prerezano Armaflex cev in jo postavite na instalacijo (pri tem je zaščitna folija še vedno na samolepilnem delu).



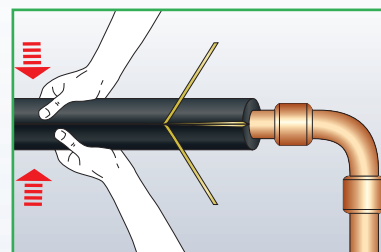
Nastavite Armaflex tako, da si zagotovite enostavnejši pristop za lepljenje.



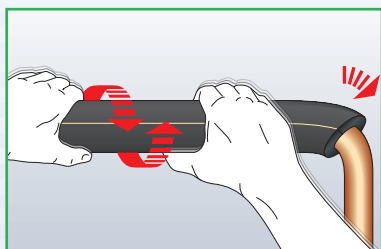
Poiščite konce rumene zaščitne folije, ki pokriva samolepilni del



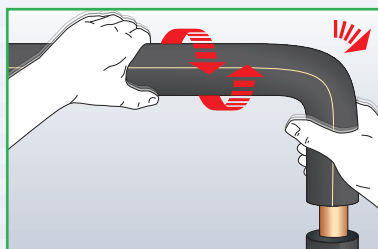
Z obeh strani odstranite rumeno zaščitno folijo, z vlečenjem vzdolž izolacije. Opomba: odstranite zaščitno folijo z obeh strani



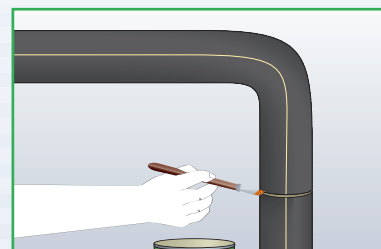
Približajte samolepilne spoje in jih vzdolž cevi nežno pritiskajte skupaj, da zagotovite zanesljiv spoj.



S kroženjem in vzdolžnim pomikom Armaflexa preprečite, da se izolacija zalepi na cevi. **Izolacijo ne smete vleči.**



S pomočjo krožnih gibov potisnite izolacijo preko kolena. **Izolacijo ne smete vleči.**



Z Armaflex lepilom zalepite čelne spoje. **Spojev ne smete vleči.**

V načelu, cevno izolacijo lahko enostavno navlečemo preko kolena. Vseeno, pri kolenih z manjšim radiusom obstaja riziko, da bo izolacija na notranji strani kolena stisnjena, debelina izolacije pa je zaradi tega manjša.

Izračunana debelina izolacije tako ni dosežena, zato lahko v hladilni in klimatski tehniki pride do kondenzacije na površini izolacije.

Pri instalaciji cevi z samolepilnim spojem na kolenu, zaradi napetosti v spoju, obstaja večja možnost, da se spoj odpre. V takšnih primerih bodite pozorni na:

Če je spoj izolacije na kolenih obremenjen oz. je izolacija stisnjena, je potrebno koleno izdelati iz segmentov (glej stran 11).

VEČSLOJNO IZOLIRANJE CEVOVODA

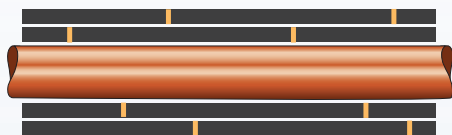
Preklapanje spojev na cevovodu - presek



Večslojno izoliranje s cevmi

Notranji premer večje cevine izolacije mora biti izbran glede na zunanji premer prejšnjega sloja.

Preklapanje spojev na cevovodu – vzdolžni presek



Rumene črte označujejo lepljene spoje

Večslojno izoliranje s kombinacijo cevne in ploščate izolacije

Če je zunanji premer prvega sloja dovolj velik (bodite pozorni na tabelo na strani 15), za drugi sloj priporočamo ploščato izolacijo, ker ga lahko prilagodimo zunanjemu premeru prvega sloja.

Večslojno izoliranje cevovoda s ploščato izolacijo

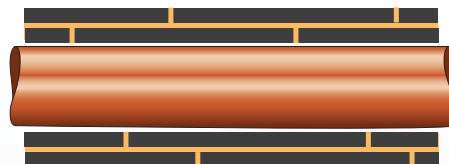
V načelu je izoliranje cevovoda s ploščato izolacijo možno, ko je zunanji premer večji od 89mm. Izbira debeline ploščate izolacije za posamezni sloj je odvisna od zunanjšega premera cevovoda (glej tabelo na strani 15).

Opomba: Konce cevi ali plošče v drugem sloju morate zalepiti na prvi sloj Armaflexa. Če obstaja riziko, da se bo izolacija na spodnji strani cevovoda povescila, jo morate po celi površini zalepiti na prejšnji sloj. Kadar je premer cevovoda večji od 600mm, morate lepilo nanesti po celi površini na obe strani.

Da bi se zaščitili pred korozijo pod izolacijo, priporočamo lepljenje po celi površini.

Večslojno izoliranje ravnih površin s ploščato izolacijo

V primeru večslojne izolacije mora biti prvi sloj zalepljen po celi površini. Drugi sloj mora biti zalepljen na prejšnji sloj Armaflexa. Izolacijo na notranji strani objekta morate zalepiti po celi površini in na vseh slojih. Vse prečne in vzdolžne spoje je potrebno preklapati s spoji prejšnjega sloja.



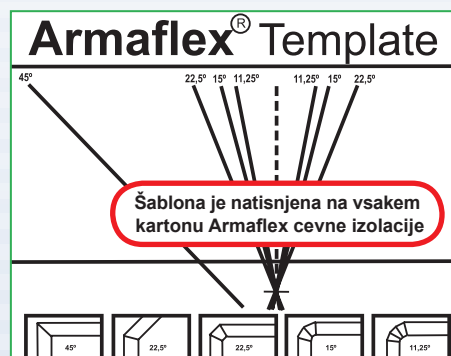
Rumene črte označujejo lepljene spoje

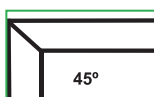
UPORABA ARMAFLEX ŠABLONE

Izdelava kolen in T kosov iz Armaflex cevi zahteva rezanje cevi pod različnimi koti. Za lažje, hitrejše in enostavnejše delo je Armaflex šablona na vsakem kartonu Armaflex cevne izolacije.

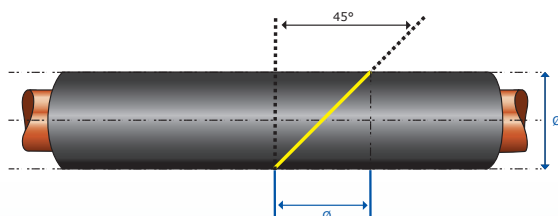
1. Postavite šablono na delovno površino.
2. Poravnajte Armaflex cev z osnovno horizontalno linijo.
3. Na šablono izberite zahtevan kot in prerežite po liniji.

Dodatne Armaflex šablone na trdi PVC plošči so dostopne (za več informacij kontaktirajte lokalnega predstavnika Armacella).





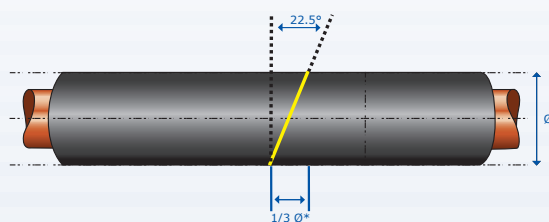
KOLENO 90° IZDELANO IZ ARMAFLEX CEVI



Opomba: Rumena črta označuje kje je potrebno rezati. Za pravo izbiro kota prosimo uporabite Armaflex šablono, ki jo najdete na vsakem kartonu cevne izolacije.

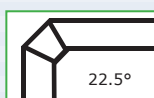


KOLENO 45° IZDELANO IZ ARMAFLEX CEVI

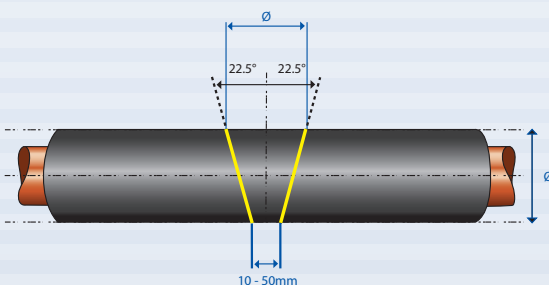


* Ø podatek je približna vrednost kota 45°!

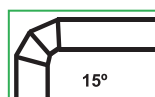
Opomba: Rumena črta označuje kje je potrebno rezati. Za pravo izbiro kota prosimo uporabite Armaflex šablono, ki jo najdete na vsakem kartonu cevne izolacije.



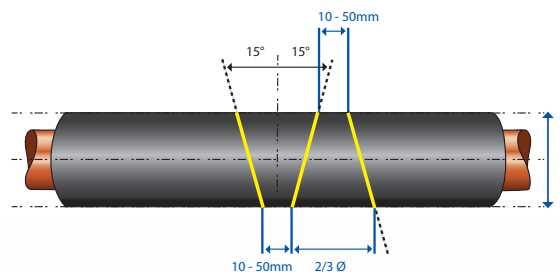
KOLENO Z ENIM SREDNJIM SEGMENTOM – 2 + 1 IZDELANO IZ ARMAFLEX CEVI



Opomba: Rumena črta označuje kje je potrebno rezati. Za pravo izbiro kota prosimo uporabite Armaflex šablono, ki jo najdete na vsakem kartonu cevne izolacije.



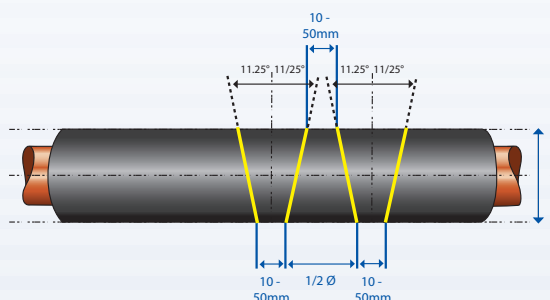
KOLENO Z DVEMA SREDNJIMA SEGMENTOMA – 2 + 2 IZDELANO IZ ARMAFLEX CEVI



Opomba: Rumena črta označuje kje je potrebno rezati. Za pravo izbiro kota prosimo uporabite Armaflex šablono, ki jo najdete na vsakem kartonu cevne izolacije.



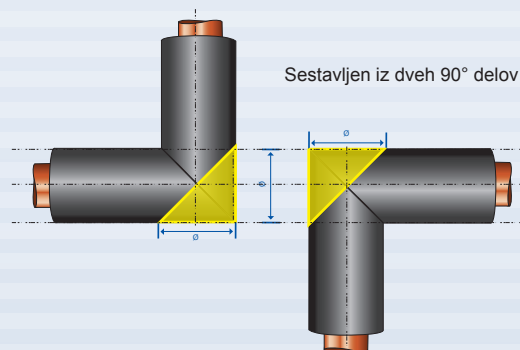
KOLENO S TREMI SREDNJIMI SEGMENTI – 2 + 3 IZDELANO IZ ARMAFLEX CEVI



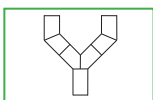
Opomba: Rumena črta označuje kje je potrebno rezati. Za pravo izbiro kota prosimo uporabite Armaflex šablono, ki jo najdete na vsakem kartonu cevne izolacije.



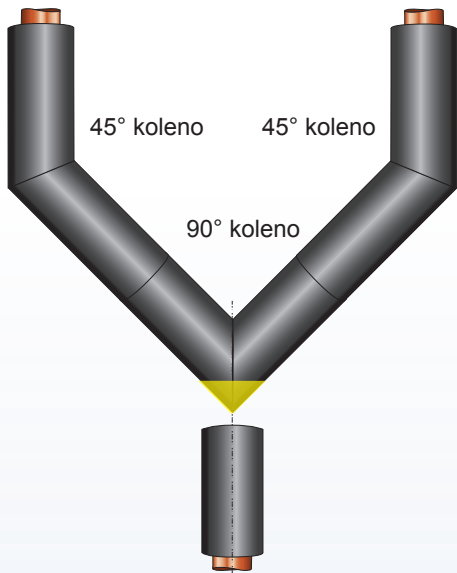
KRIŽNI KOS IZDELAN IZ ARMAFLEX CEVI



Opomba: Rumena črta označuje kje je potrebno rezati. Za pravo izbiro kota prosimo uporabite Armaflex šablono, ki jo najdete na vsakem kartonu cevne izolacije.

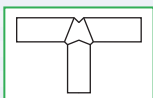


Y-KOS IZDELAN IZ ARMAFLEX CEVI

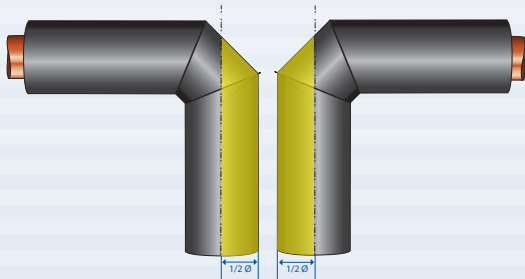


Opomba: Rumena črta označuje kje je potrebno rezati. Za pravo izbiro kota prosimo uporabite Armaflex šablono, ki jo najdete na vsakem kartonu cevne izolacije.

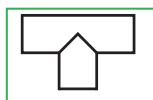
Potrebno je izdelati koleno 45° (2x) in koleno 90° (1x).



HLAČNI T-KOS IZDELAN IZ ARMAFLEX CEVI

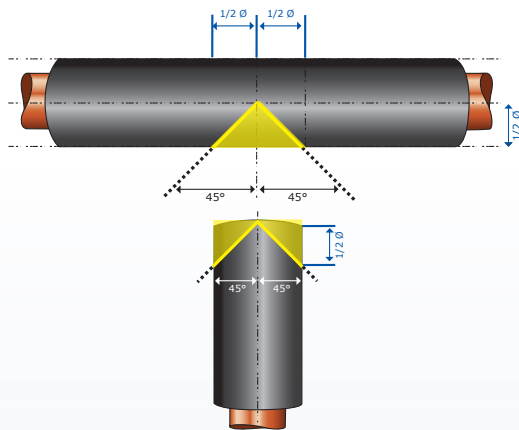


Opomba: Rumena črta označuje kje je potrebno rezati. Za pravo izbiro kota prosimo uporabite Armaflex šablono, ki jo najdete na vsakem kartonu cevne izolacije.



T-KOS IZDELAN IZ ARMAFLEX CEVI

Način 1: T-kos z „luknjanjem“ izolacije



Opomba: Rumena črta označuje kje je potrebno rezati. Za pravo izbiro kota prosimo uporabite Armaflex šablono, ki jo najdete na vsakem kartonu cevne izolacije.

1. Z naostrenim delom bakrene cevi in pravim premerom naredite luknjo na izolaciji – priprava za T-kos.

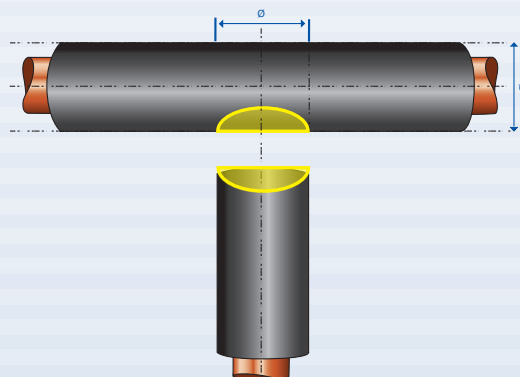
Opomba: Večje luknje izrežite s pomočjo šestila za označbo kroga in ostrim manjšim nožem.

2. Vzдолžno prerežite cev (polovično) in jo natakните na cevovod.

3. S tankim in ostrim nožem izrežite polkrožni del na drugem delu cevne izolacije.

4. Spojite oba dela v T-kos. Z Armaflex lepilom zalepite vse spoje.

Način 2: T-kos z „rezanjem po cevni šabloni“



Opomba: Rumena črta označuje kje je potrebno rezati.

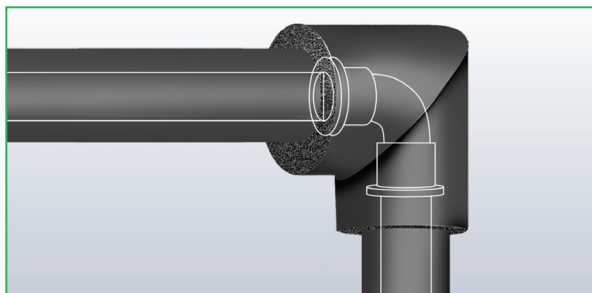
1. S pomočjo cevne šablone ali Armaflex šablone izrežite konec priključka cevi pod kotom 45° na obeh straneh kot je prikazano na sliki.

2. Na glavni cevi izrežite izsek 90° v skladu z zunanjim premerom priključne cevi.

3. Spojite izrezane dele v obliko „T“.
4. Z ostrim nožem s strani prerežite cevne elemente, nanesite lepilo in zalepite vse spoje z lepilom Armaflex.

IZOLIRANJE CEVI Z NAVOJNIMI FITINGI

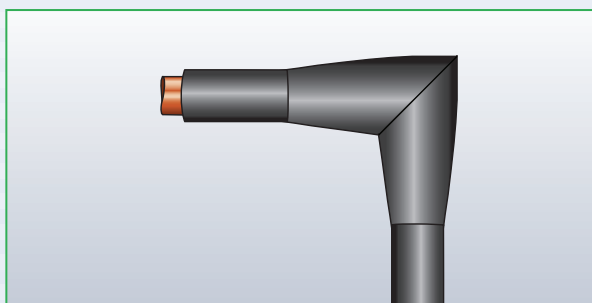
Način 1: Večje koleno 90°



Navojni fitting izoliran z Armaflex cevjo, ki je z lepilom zalepljena na izolirano cev

1. Obloga-izolacija fittinga je narejena iz cevi, ki ima notranji premer enak zunanjemu premeru izolacije cevi. Na vsaki strani je potrebno zagotoviti 25mm preklop (v primeru večje debeline izolacije od 25mm je dolžino preklopa potrebno povečati skladno z debelino izolacije). Za izdelavo izolacije fittinga lahko izberete opisan način na strani 11.
2. Prerežite izolacijo na vratu, nanesite lepilo in zalepite, ko je lepilo lepljivo na dotik. Preklope zalepiti z vlažnim lepljenjem.

Način 2: Koleno 90° z redukcijo



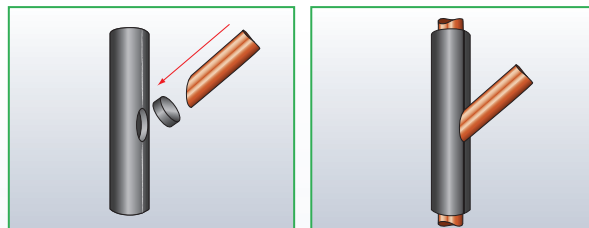
1. Izolacija kolena je izdelana iz cevne materiala, ki ima notranji premer enak zunanjemu premeru navojnega fittinga. Zagotovite vsaj 38mm preklopa od fittinga na obeh straneh.
2. Pri ceveh s premerom do 35mm izrežite dva segmenta v obliki klina, pod kotom 180° na obeh straneh, na vrhu in dnu po sredini. Pri ceveh z večjimi premeri pa je potrebno izrezati štiri segmente v obliki klina pod kotom 90° okoli izolacije. Spoj klinov se začne od navojnega fittinga in konča s premerom, ki je enak zunanjemu premeru Armaflex

cevne izolacije. Zalepite spoje reducirnega dela.

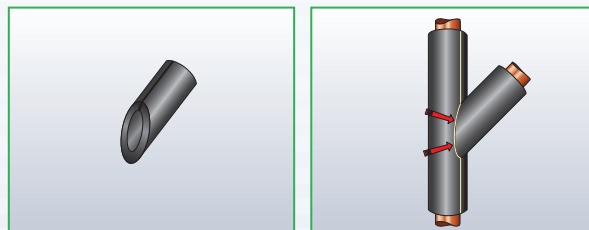
3. Prerežite izolacijo na vratu, nanesite lepilo in zalepite, ko je lepilo lepljivo na dotik. Preklope zalepiti z vlažnim lepljenjem.

KOTNI T-KOS IZDELAN IZ ARMAFLEX CEVI

Način 1:

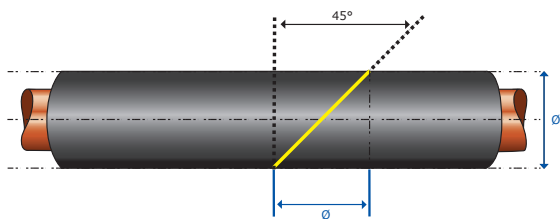


1. Na glavni cevi naredite luknjo - s pomočjo nabrušenih koncev bakrenih cevi in enakim premerom cevi pod kotom.



2. Pod kotom 45° izrežite konec cevi, ki z glavno cevjo formira T-kos. Paralelno z rezom, z ostrim nožem polkrožno izrežite obliko glavne cevi. Globok rez je boljši kot plitev.
3. Z Armaflex lepilom zalepite oba dela.
4. Prerežite oblikovan del, nanesite lepilo in zalepite, ko je lepilo lepljivo na dotik.

Način 2: Kotni T-kos



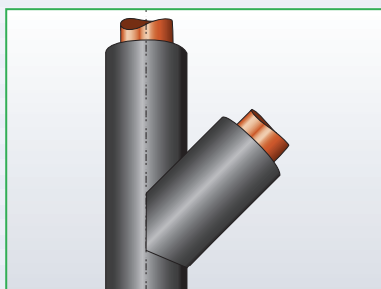
Opomba: Rumena črta označuje kje je potrebno rezati. Za pravo izbiro kota prosimo uporabite Armaflex šablono, ki jo najdete na vsakem kartonu cevne izolacije.

1. Odrežite pod kotom 45° kot prikazuje gornja slika

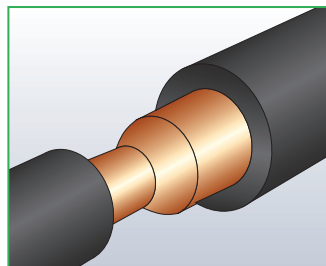


Opomba: Rumena črta označuje kje je potrebno rezati. Za pravo izbiro kota prosimo uporabite Armaflex šablono, ki jo najdete na vsakem kartonu cevne izolacije..

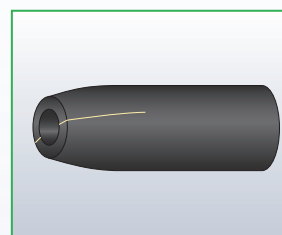
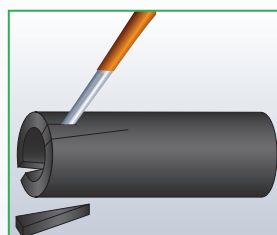
2. Na cevi odrezano pod kotom 45° označite kot 22,5° kot prikazuje gornja slika
3. Paralelno z rezom, z ostrim nožem polkrožno izrežite obliko glavne cevi.
4. Vse spoje vlažno zalepite.



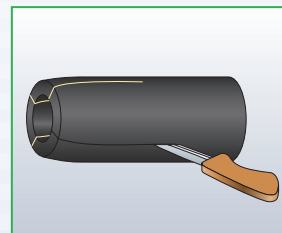
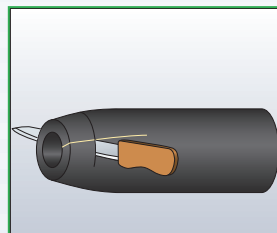
CEVNA REDUKCIJA IZDELANA IZ ARMAFLEX CEVI



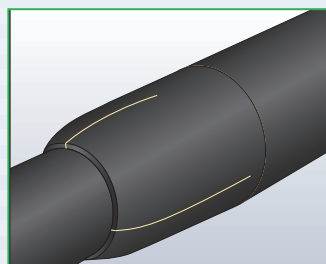
Cevna redukcija, ki jo želimo izolirati



Izrežite klinaste segmente na cevi z večjim premerom in spoje zalepite z Armaflex lepilom.



Reducirko odrežite na mero – možnost stiskanja 5mm na vsakem koncu. Reducirko vzdolžno prerežite na ploskem delu.



Namestite in zalepite vzdolžne in prečne spoje.

IZOLIRANJE CEVI IZ ARMAFLEX PLOŠČ

AF/Armaflex cevi so na voljo za cevi s premerom do 160mm, HT/Armaflex in NH/Armaflex cevi so na voljo za cevi s premerom do 89mm. Večje cevi, zračne kanale kakor tudi rezervoarje je potrebno izolirati z Armaflex ploščami. Za cevi s premerom nad 600mm je priporočljivo nanesti lepilo po celi površini.

Večkrat je ugodneje izolirati manjše cevi z Armaflex ploščami, četudi so na voljo odgovarjajoče dimenzije cevne izolacije. Vendar je pri tem potrebno paziti da napetosti lepljenih spojev, zaradi upogibanja plošče, niso prevelike.

Napetosti lepljenih spojev se povečujejo z rastjo debeline izolacije in z manjšanjem premera cevne instalacije. V spodnji tabeli prosimo preverite možnost aplikacije različnih debelin Armaflex plošč (priporočila se lahko razlikujejo za HT/Armaflex in NH/Armaflex).

V času instalacije temperatura okolice prav tako vpliva na napetosti lepljenih spojev.

Za nasvete pri instalaciji Armaflex plošč, pri temperaturi okolice $\geq 5^{\circ}\text{C}$, prosimo pogledjte spodnjo tabelo.

AF/Armaflex plošče	Zunanji premer cevi/ mm				
	≥ 88.9	≥ 114	≥ 139	≥ 159	≥ 408
AF-10MM	●	●	●	●	●
AF-13MM	●	●	●	●	●
AF-16MM	●	●	●	●	●
AF-19MM	●	●	●	●	●
AF-25MM		●	●	●	●
AF-32MM			●	●	●
AF-50MM					●

Opomba: AF/Armaflex cevi imajo rastočo debelino cevne izolacije. To je potrebno upoštevati, ko izbiramo debelino AF/Armaflex plošč.

HT/Armaflex* in NH/Armaflex plošče	Zunanji premer cevi / mm			
	≥ 88.9	≥ 114	≥ 139	≥ 159
6 mm	●	●	●	●
10 mm	●	●	●	●
13 mm	●	●	●	●
19 mm	●	●	●	●
25 mm			●	●
32 mm				●

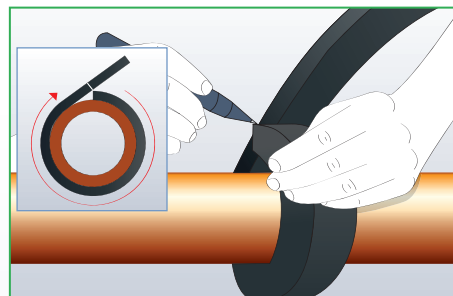
* HT/Armaflex plošče niso na voljo v debelini 6mm in 32 mm.

IZOLIRANJE VEČJIH CEVI Z ARMAFLEX PLOŠČAMI

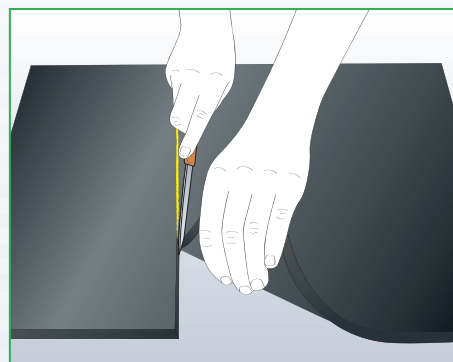
1. Določite obseg cevi.

Važno: Izmero vedno naredite z Armaflex trakom odrezanim iz predvidene debeline izolacije.

Opozorilo: Ne vlečite traku.



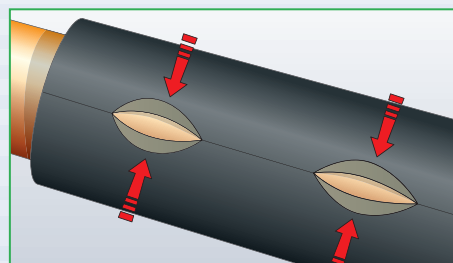
2. Na mero odrežite Armaflex ploščo, nanosite Armaflex lepilo v tankem sloju na odrezane površine in zalapite.



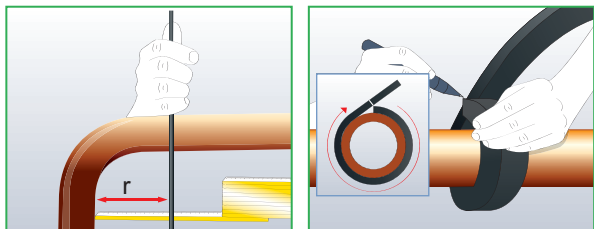
3. Robove nežno stisnite na krajih in potem na sredini. Kompletni spoj zapirajte vedno iz sredine.

Opomba: Da bi se zaščitili pred ponovnim odprtjem spoja, je potrebno lepilo nanesti na celotno površino spoja in v zadostni količini.

Preverite kdaj je bilo lepilo odprto in če je še primerno za uporabo.



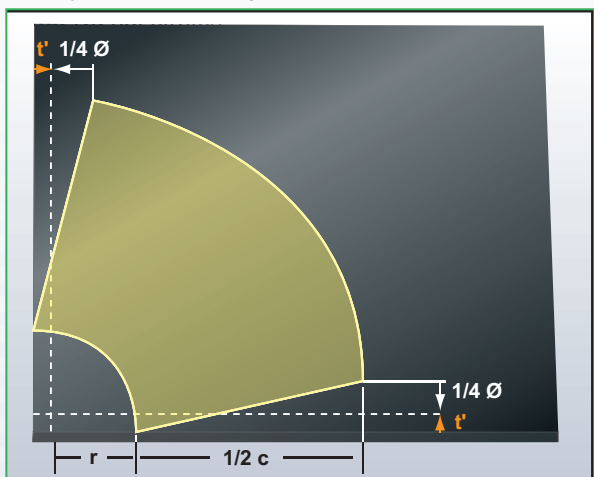
KOLENO IZ DVEH DELOV IZ ARMAFLEX PLOŠČ



Določite notranji radij r kolena kot prikazuje slika. To je radij vratu.

Izmerite linijo za krojenje t' (določena z debelino izolacije) in jo prenesite na horizontalni in vertikalni rob plošče kot je prikazano.

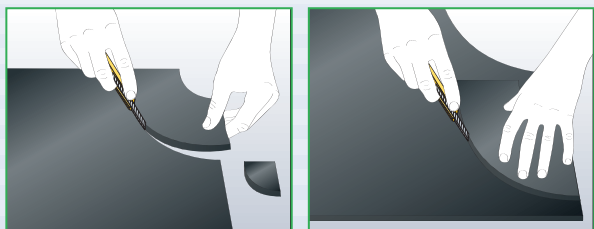
Z Armaflex trakom, odrezanim iz predvidene debeline izolacije, določite obseg cevi.



Obseg razdelite na pol in ga prenesite na Armaflex ploščo.

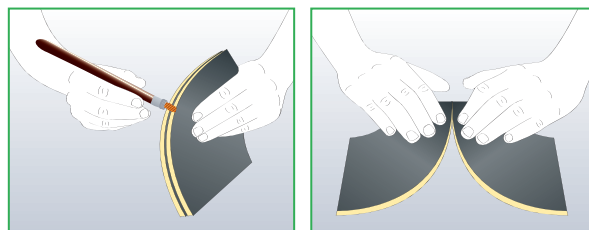
Označite dva loka z začetno točko v sečišču linije za krojenje.

- r = notranji radij kolena
- $\frac{1}{2} c$ = polovica obsega cevi
- t = debelina izolacije (v mm)



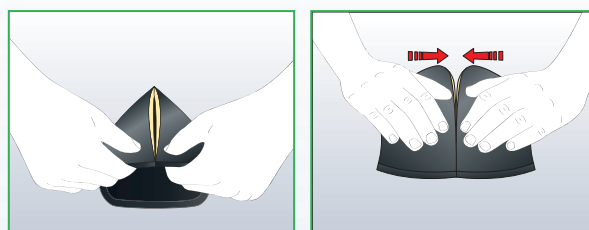
Iz plošče izrežite prvo polovico kolena.

Izrez polovice kolena uporabite kot model za izrez druge polovice kolena.

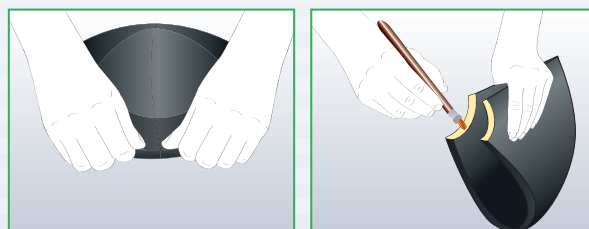


Oba dela, z zunanjo površino izolacije na zunanji strani, postavite skupaj. Po zunanjem robu obeh delov nanesite lepilo Armaflex.

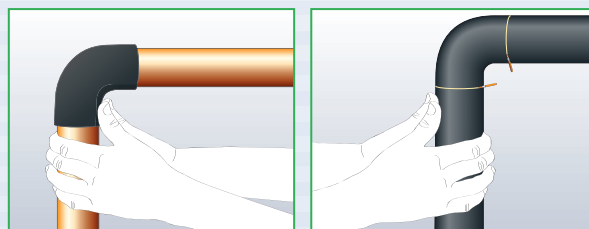
Pripravljenost lepila preverite z dotikom prsta, zatem oba dela na eni strani pritisnite skupaj in zalepite manjšo dolžino.



Potem, pritisnite skupaj oba dela na drugi strani in ponovno zalepite manjšo dolžino. Izmenično, vsakih 50-75mm, pritiskajte skupaj in zalepite dele na obeh straneh proti centru. Preostali del spoja nežno stiskajte.



Zlepljen del obrnite tako, da je zunanja površina na notranji strani s tem pa se pritisk lepljenja enakomerno porazdeli po celotni debelini in dolžini. Nanesite lepilo Armaflex na notranji spoj.

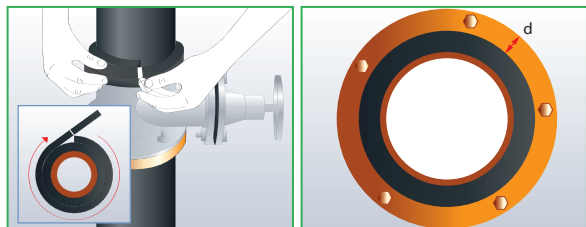


Tako pripravljeno izolacijsko oblogo postavite na koleno. Pripravljenost lepila preverite z dotikom prsta, zatem oba dela pazljivo stisnite skupaj.

Cevno izolacijo z vlažnim spojem, pod pritiskom cevi, zalepite na izolacijo kolena. Izolacija kolena je tako končana.

IZOLACIJA VENTILA IZ ARMAFLEX PLOŠČ

Zaradi čvrstosti izolacijske obloge ventila, se lahko prej telo ventila obloži s kovinsko oz. plastično oblogo.

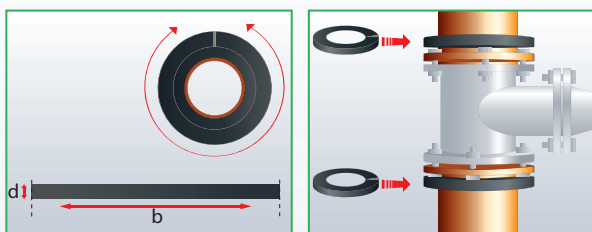


Izolirati je potrebno cev do prirobnice.

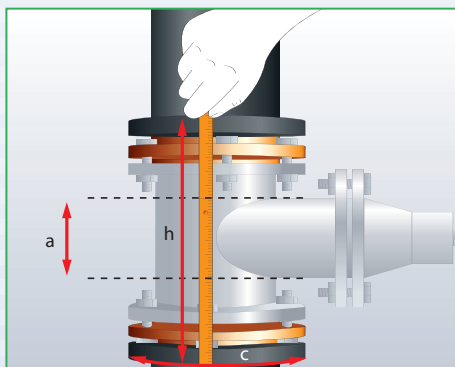
Izmerite:

b = obseg izolirane cevi

d = višina prirobnice



Označite in izrežite trak. Nanesite lepilo na oba konca traku. Trak postavite na cev, ob prirobnici, in oba konca traku zalepite. Pazite da je zunanji del Armaflexa na zunanji strani. Alternativno: za oblogo prirobnic lahko uporabite dva diska.



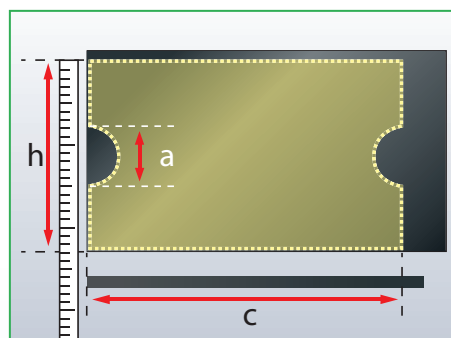
Mere:

h = višina oz. dolžina med zunanjima točkama izolacije prirobnice

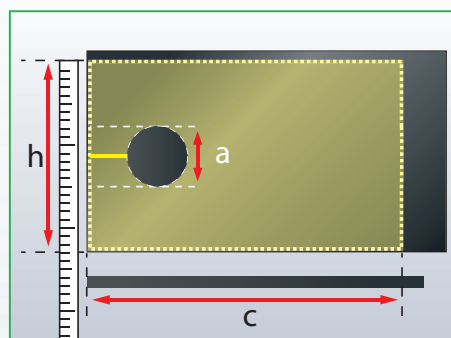
a = premer vratu ventila

c = obseg diska prirobnice

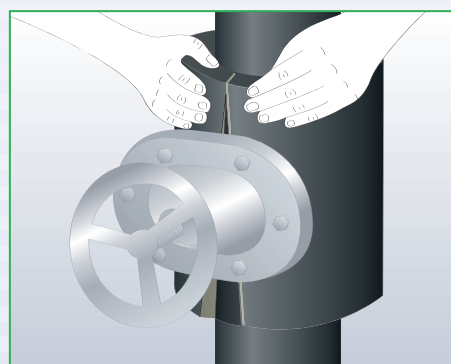
Važno: Izmero vedno naredite z Armaflex trakom odrezanim iz predvidene debeline izolacije. Ne vlečite traku.



Prenesite višino (h), obseg (c) in premer vratu ventila (a) na Armaflex ploščo, označite in izrežite odprtino za vrat ventila.



Opomba: Za ventile brez priključnih prirobnic je priporočljivo izrezati odprtino v prvi četrtini Armaflex plošč.

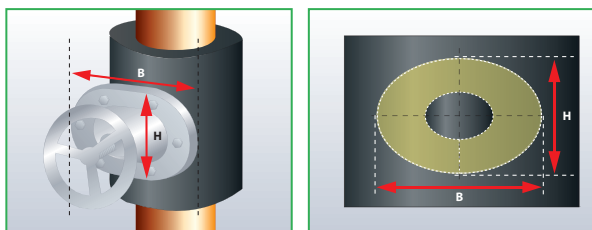


Nanesite tanek sloj lepila na vse spoje obloge ventila.

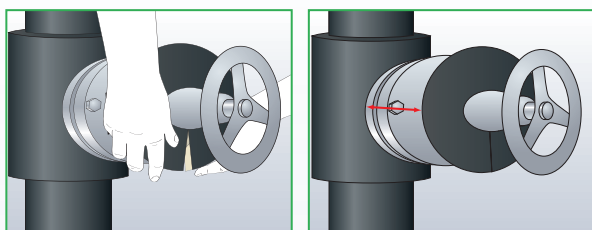
Pripravljenost lepila preverite z dotikom prsta, zatem oba dela nežno stisnite skupaj in zalepite.

Opomba: Ventil je vedno potrebno izolirati po končani izolaciji cevi.

VRAT-T / CEV-T / VRAT VENTILA - IZOLIRANJE IZ ARMAFLEX PLOŠČ



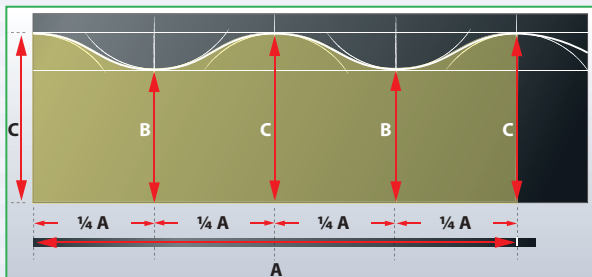
Izmerite višino in širino prirobnice vretena ventila in ju nanesite na Armaflex ploščo. Izdelajte disk prirobnice.



Prerežite disk na eni strani, nanesite lepilo. Pripravljenost lepila preverite z dotikom prsta.

Postavite disk na vrat ventila, konce nežno stisnite skupaj in zalepite.

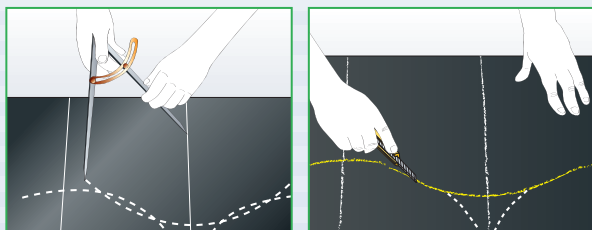
Izmerite obseg diska s trakom iz Armaflexa in prenesite mere na ploščati material.



Obseg razdelite na 4 enake dele.

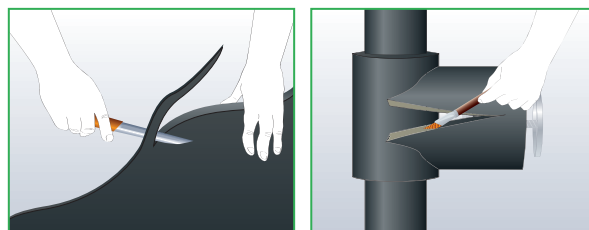
Izmerite minimalno (B) in maksimalno višino/dolžino (C) vretena ventila vključno z debelino diska iz Armaflexa.

Prenesite mere na Armaflex ploščo.



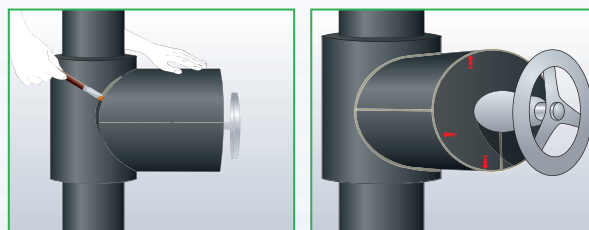
Razlike v višinah polkrožno povežite. Na sečišču lokov pa jih povežite v neprekinjeno linijo.

Izrežite obliko plašča iz plošče.



Na notranji strani plašča in najvišjih točkah loka pod kotom odrežite rob (kjer plašč vretena sede na izolacijo ohišja ventila).

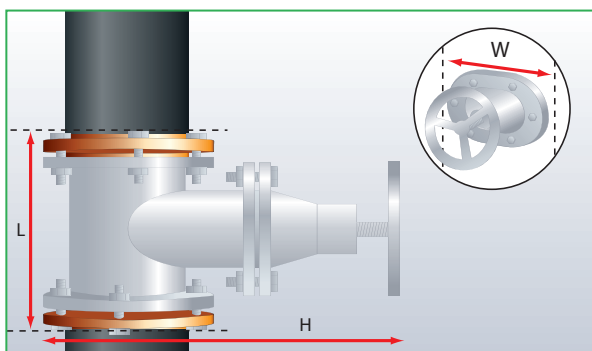
Najprej zalepite disk na plašč vretena ventila, potem vzdolžni spoj plašča. Plašč vretena postavite na ohišje ventila in ga šele potem naokoli zalepite na ohišje ventila. Pripravljenost lepila vedno preverite z dotikom prsta, potem zalepite spoj.



Važno: Zagotoviti je potrebno nemoteno odpiranje in zapiranje vretena ventila.

Opomba: Za dodatno zaščito je možno pri vretenu ventila uporabiti Armaflex trak.

IZOLIRANJE VENTILA Z D-OKROVOM IZ ARMAFLEX PLOŠČ

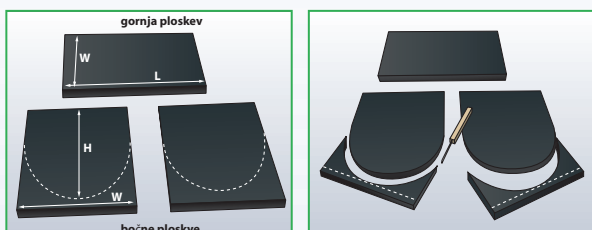


Izmerite naslednje vrednosti:

L = dolžina ventila + 2x debelina izolacije

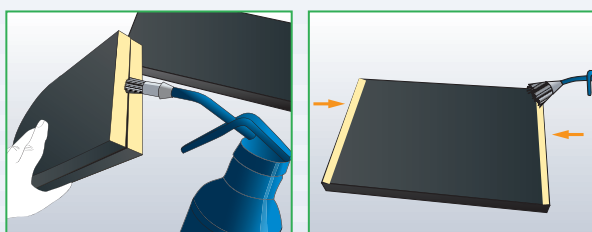
H = višina ventila + 2x debelina izolacije

W = \varnothing (premer) + 10mm



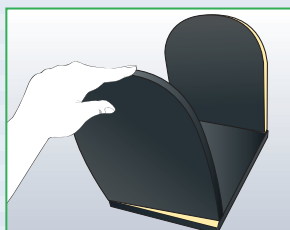
Označite in izrežite 2x bočne ploskve in 1x gornjo ploskev z merami v predhodnem koraku.

Za rezanje uporabite majhen in oster nož.



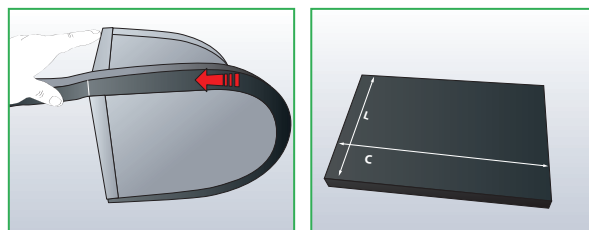
Lepilo Armaflex nanesite na robove kot prikazuje slika.

Opomba: nanos lepila mora biti tako širok kot je uporabljena debelina Armaflexa.



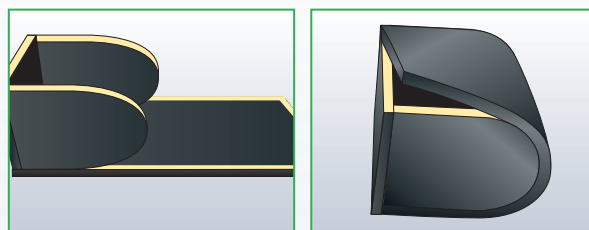
Zalepite robove bočnih ploskev na rob gornje ploskve.

Preverite če so bočne ploskve pravilno zalepljene.



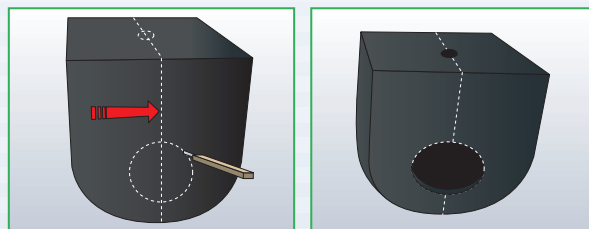
Z Armaflex trakom, odrezanim iz predvidene debeline izolacije, določite obseg okrog bočne ploskve (vključno z gornjo ploskvijo)-C.

Mere L in dolžino obsega C prenesite na ploščo in izrežite plašč pokrova. Nanesite lepilo Armaflex na robove plašča in bočne ploskve, kot prikazuje slika.



S počasnim lepljenjem robov bočnih ploskev na robove plašča nastane okrov.

Z lepljenjem, kot prikazuje slika, zagotovite 90° kot na robovih. Na ta način zalepite tudi ostale robove.



Na obeh bočnih ploskvah izrežite luknje za izolirane cevne priključke, na vrhu pa za vreteno ventila.

Razrežite okrov na dve polovici in ga namestite na ventil.

Za konec, na spoje nanesite lepilo Armaflex, lepljivost preverite z dotikom prsta, potem zalepite spoj.

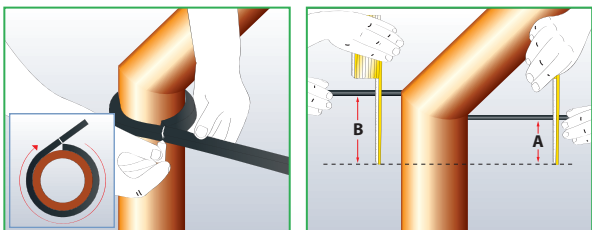
Z vlažnim lepljenjem zalepite spoje med izoliranimi cevmi in okrovom.

Važno: Zagotoviti je potrebno nemoteno odpiranje in zapiranje vretena ventila.

Opomba: Za dodatno zaščito je možno pri vretenu ventila uporabiti Armaflex trak.

IZOLIRANJE KOTNIH DELOV

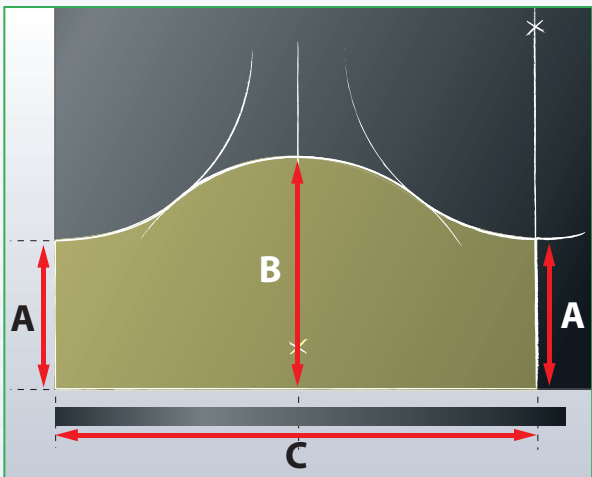
Naslednje slike prikazujejo različne faze dela pri izoliranju cevnih spojev pod kotom. Za cevni spoj pod pravim kotom velja isti postopek.



Določite obseg cevi (c).

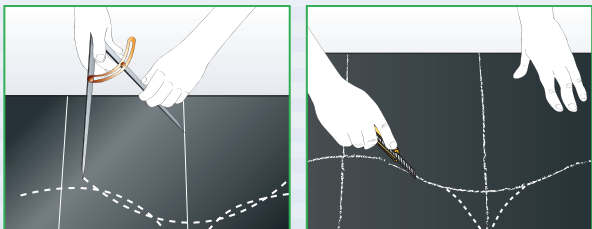
Važno: Izmero vedno naredite z Armaflex trakom, odrezanim iz predvidene debeline izolacije. Ne vlečite traku.

Izmerite zunanjo višino (B) in notranjo višino (A) spoja pod kotom.



Obseg prenesite na Armaflex ploščo in označite sredino.

Na Armaflex ploščo prav tako prenesite zunanjo in notranjo višino.

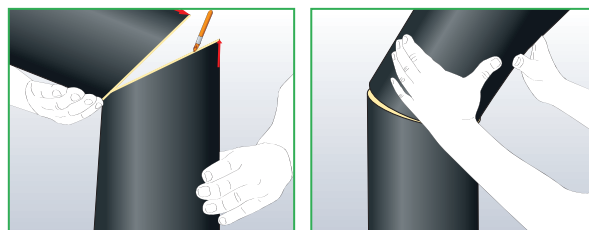


Razlike v višinah polkrožno označite s šestilom.

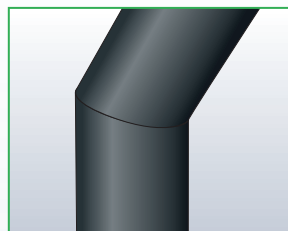
Sečišča lokov povežite v neprekinjeno linijo.

Izrežite po liniji. Izrezan del uporabite za model...

...drugega dela spoja pod kotom.



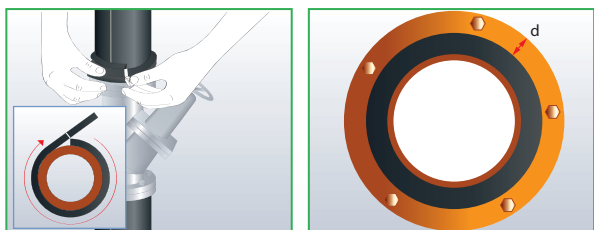
Nanesite lepilo Armaflex na vzdolžni spoj in potem na spoj pod kotom.



S tem je izoliranje končano.

IZOLIRANJE KOTNIH IN ČISTILNIH VENTILOV

Izoliranje čistilnih kosov, ventilov ali kotnih ventilov je podobno (z nekaj več izmerami), dodatno je možen zaključni disk.

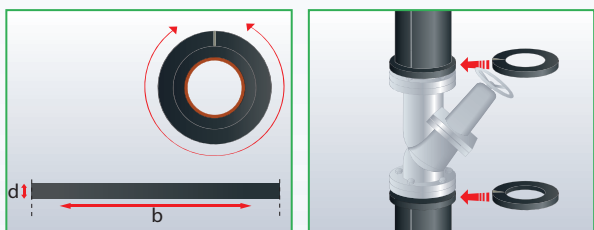


Izolirajte tako cevi kot prirobnice.

Določite

b = obseg izolirane cevi

d = širina prirobnice

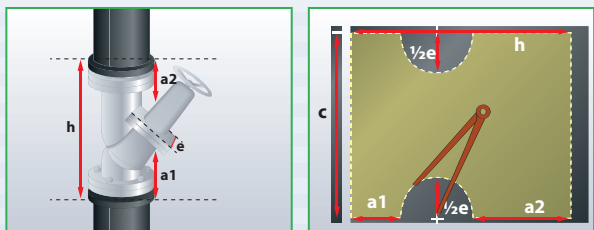


Označite in izrežite trak. Nanesite lepilo na oba konca traku, postavite okoli izolirane cevi (zunanja stran Armaflexa je na zunanji strani).

Varianta: oba diska lahko tudi izrežete iz Armaflex plošče.

S šestilom izmerite premer prirobnice in premer izolirane cevi. Izmere prenesite na Armaflex ploščo. S šestilom označite dva koncentrična kroga. Ponovite in izrežite dva Armaflex obroča.

Opomba: Večkrat je primerno namestiti Armaflex trakove direktno na čistilni kos. Na ta način dodatno učvrstimo plašč ventila in zmanjšamo vpliv krčenja pri nizkih temperaturah.



h = izmerite zunanjo razdaljo med zunanji strani diskov iz Armaflexa pri prirobnicah

$a1$ = izmerite razdaljo od čistilnega kosa do zunanje strani spodnje prirobnice

$a2$ = izmerite razdaljo od čistilnega kosa do zunanje strani zgornje prirobnice

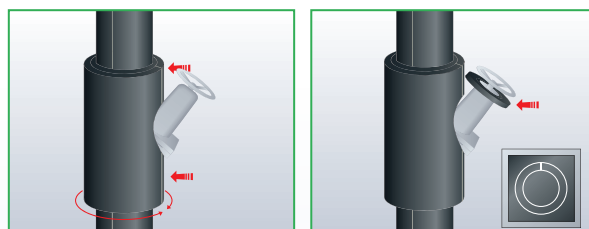
e = širina čistilnega kosa

c = obseg (plašč) diskov iz Armaflexa pri probnicah

Važno: Izmero vedno naredite z Armaflex trakom, odrežanim iz predvidene debeline izolacije.

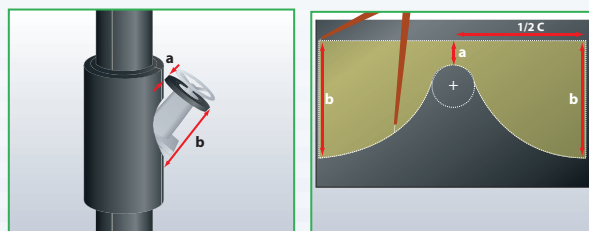
Opozorilo: Ne vlečite traku.

Mere prenesite na Armaflex ploščo in označite linijo rezanja za plašč ventila.



Izrežite plašč iz plošče in ga namestite na ventil. Zalepite z Armaflex lepilom.

Izrežite disk Armaflexa za zgornji del plašča čistilnega kosa. Disk namestite na zgornji del čistilnega kosa in ga z Armaflex lepilom zalepite na ohišje.



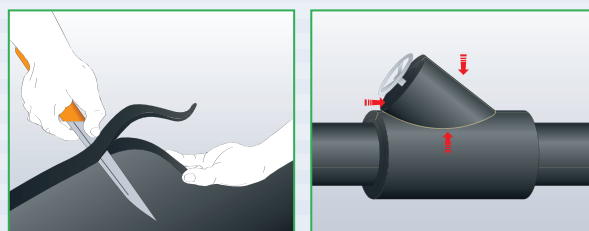
Izmerite

a = krajšo razdaljo od zunanje strani Armaflex diska čistilnega kosa do izolacije-plašča ventila.

b = daljšo razdaljo od zunanje strani Armaflex diska čistilnega kosa do izolacije-plašča ventila.

Z Armaflex trakom izmerite obseg diska – plašč čistilnega kosa. Mero nanesite na ploščo.

Opomba: premer notranjega kroga, na sliki, je enak $1/4$ premera plašča ventila.



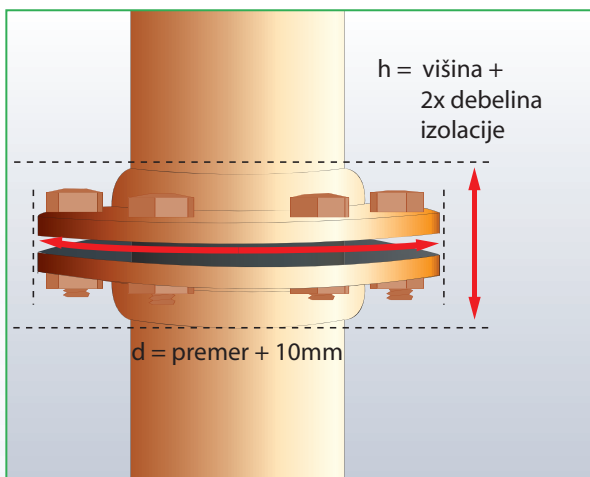
Izrežite del iz plošče.

Posnemite rob izolacije plašča čistilnega kosa kjer nalaga na izolaciji ventila.

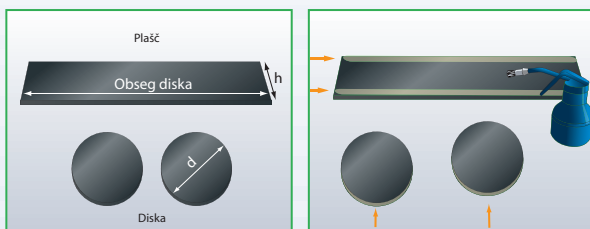
PRIROBNICE

Naslednji del prikazuje instalacijsko tehniko za izolacijo prirobnic.

Na instalaciji hlajene vode ali hladilnega sistema je priporočljivo zapolniti prostor med vijaki na prirobnici s trakovi Armaflex izolacije.



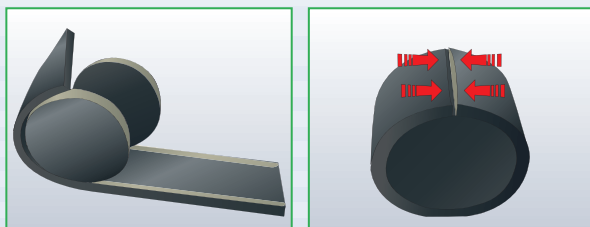
Z šestilom določite premer prirobnice. Potrebno je dodati 10mm. Izmerite višino prirobnic (vključno z vijaki) in dodajte 2x debelino izolacije s katero boste izolirali.



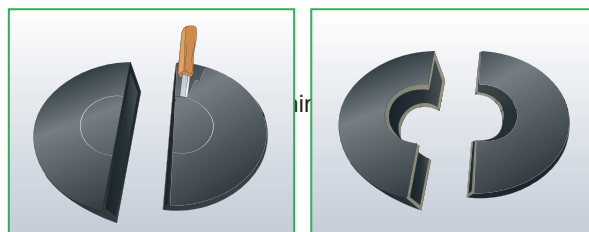
Prenesite mere na Armaflex ploščo. Z šestilom označite dva koncentrična kroga. Izrežite dva Armaflex diska.

Določite obseg diska.

Važno: Izmero vedno naredite z Armaflex trakom, odrezanim iz predvidene debeline izolacije. Ne vlečite traku.



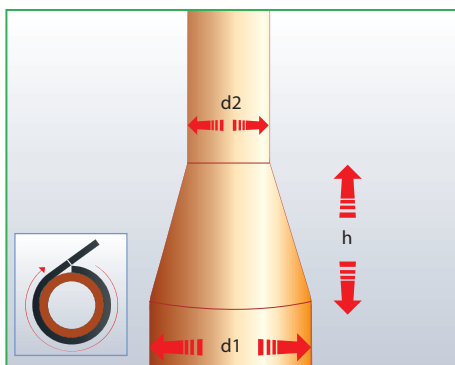
Plasč zalepite okoli diskov, pri tem ga ne vlečite. Preverite, če so robovi poravnani. Poravnajte robove na spoju plasča.



Z majhnim in ostrim nožem izrežite kroge s premerom izoliranih cevi in nato kompletan plasč na dve polovici.

Namestite obe polovice plasča na prirobnice in z vlažnim lepljenjem zalepite vse spoje, tudi na izolirane cevi.

CEVNA REDUKCIJA

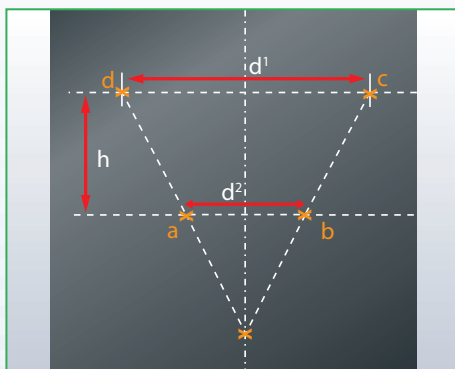


Izmerite naslednje

h = višina redukcije, vključno z obema zvaroma

d_1 = premer večje cevi + 2x debelina izolacije

d_2 = premer manjše cevi + 2x debelina izolacije

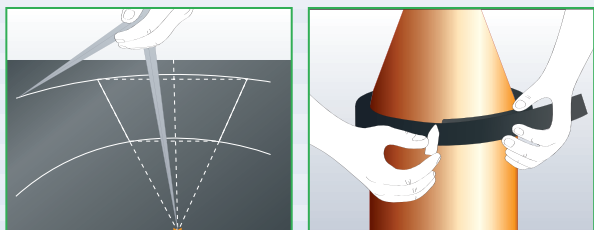


Na Armaflex plošči označite centralno linijo.

d_1 in d_2 mero nanesite na vsako stran linije, kot je prikazano, označite točke a, b, c in d (rumene točke označujejo sečišča).

Razdalja med d_1 in d_2 je višina h .

Povežite točke d--a in c--b v sečišče na centralni liniji.

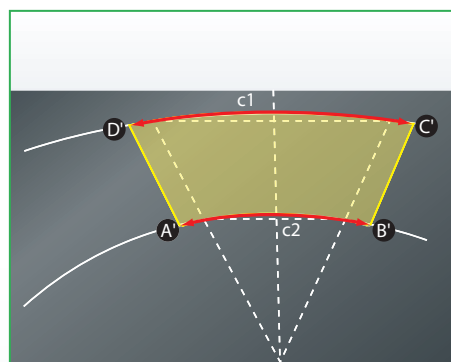


Iz točke sečišča na centralni liniji s šestilom označite loke a - b in d - c.

Določite obseg c_1 (večja cev) in c_2 (manjša cev).

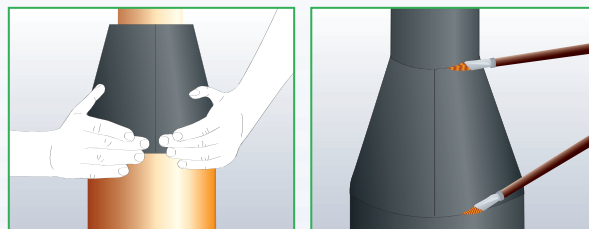
Važno: Izmero vedno naredite z Armaflex trakom, odrezanim iz predvidene debeline izolacije.

Opozorilo: Ne vlečite traku.



Mere obsegov, z obeh trakov, prenesite na risbo in označite končno obliko izolacije cevne redukcije.

Z ostrim nožem izrežite plašč cevne redukcije (rumeno področje označuje linijo rezanja).

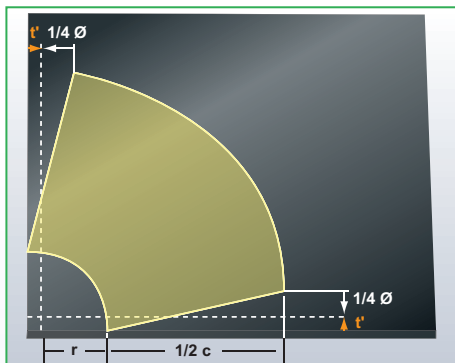


Na spoje nanosite tanek sloj lepila, pripravljenost lepila preverite z dotikom prsta. Najprej nežno stisnite konce na eni strani, potem na drugi in nato še preostali del spoja.

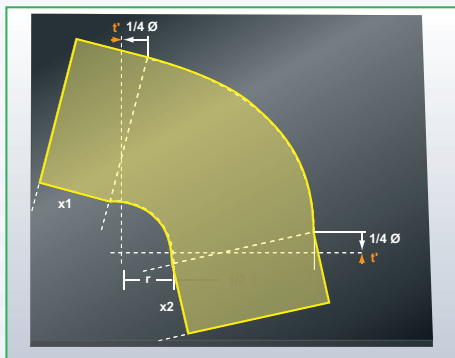
Izoliranje končajte z izolacijo cevi na obeh straneh cevne redukcije in vlažnim lepljenjem.

KOLENO IZ DVEH DELOV IN PODALJŠKOM IZ ARMAFLEX PLOŠČE

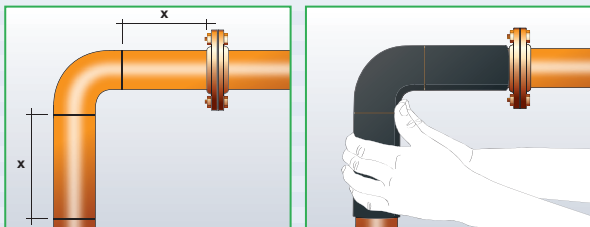
V posameznih primerih so prirobnice, ventili, itd. postavljeni blizu kolena. V takšnih situacijah je praktično izolirati del v enem kosu:



1. Pripravite oba dela kolena kot je prikazano na strani 16 tega priročnika.



2. Na obeh krajih kolena označite podaljšek „x” pod kotom 90°.
3. Izrežite prvo polovico podaljšanega kolena. Polovico uporabite kot model za izrez druge polovice.
4. Nanesite Armaflex lepilo na robove daljših lokov obeh polovic.
5. Pripravljenost lepila preverite z dotikom prsta in zalepite oba dela kot je prikazano na strani 16.

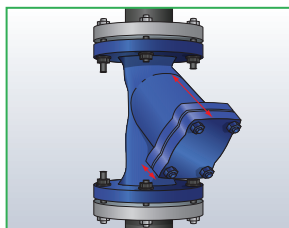


6. Namestite plašč preko kolena. Nanesite Armaflex lepilo. Pripravljenost lepila preverite z dotikom prsta in zalepite notranji spoj.



IZOLIRANJE ČISTILNEGA VENTILA IZ ARMAFLEX PLOŠČE

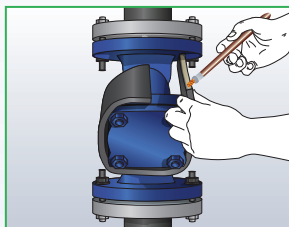
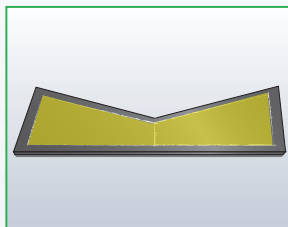
1. Izolirajte vstopno cev kot prirobnico.



2. Izmerite najdaljše in najkrajše razdalje od konca čistilnega dela do neizoliranega dela ventila.

3. Določite obseg demontažnega pokrova čistilnega dela ventila.

Važno: Izmero vedno naredite z Armaflex trakom, odrezanim iz predvidene debeline izolacije. Ne vlečite traku.

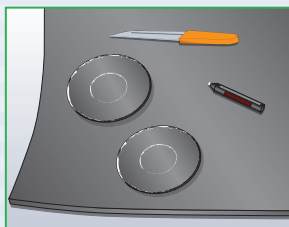
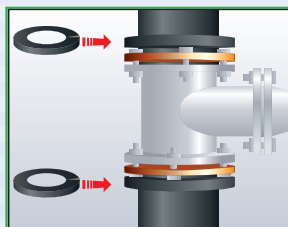


4. Prenesite obseg na Armaflex ploščo in označite centralno linijo.

5. Na obeh straneh označite najdaljšo razdaljo od konca čistilnega dela do neizoliranega dela ventila, na centralni liniji pa najkrajšo razdaljo.

Opomba: Čistilni del se lahko podaljša v izolacijo ohišja ventila. V tem primeru je potrebna dodatna dolžina izolacije čistilnega dela, ki izboči izolacijo glavnega dela ventila.

6. Izrežite del iz plošče in ga namestite na čistilni del ventila s pomočjo Armaflex lepila.



7. Z šestilom izmerite naslednje premere:

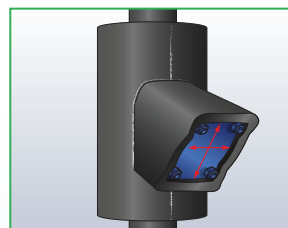
- vstopnih izoliranih cevi
- prirobnic glavnega dela čistilnega ventila

8. Mere prenesite na Armaflex ploščo. Z šestilom označite dva koncentrična kroga. To ponovite še enkrat. Izrežite Armaflex obroče in jih namestite k prirobnicam.

9. Izmerite dolžino med zunanjsima stranema Armaflex

obročev, s pomočjo Armaflex traku, odrezanim iz predvidene debeline izolacije, pa obseg obročev-diskov.

10. Prenesite obe mere na Armaflex ploščo.

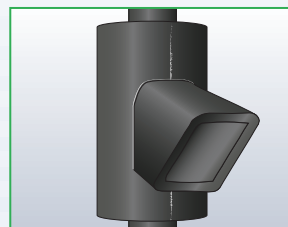
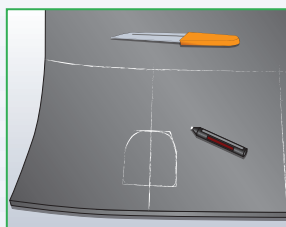


11. Označite središčno linijo in izrežite obliko čistilnega dela. Izrežite še obliko plašča ventila in na robove daljšega dela plašča nanesite Armaflex lepilo.

12. Zalepite izolacijo ventila.

13. Izmerite dolžino in širino čistilnega dela vključno z dvema debelinama izolacije, mere prenesite na Armaflex ploščo in izrežite pokrov čistilnega dela.

14. Določite obseg pokrova. Izmero vedno naredite z Armaflex trakom, odrezanim iz predvidene debeline izolacije. Izmerite najkrajšo in najdaljšo razdaljo od konca čistilnega dela do izoliranega dela ventila.



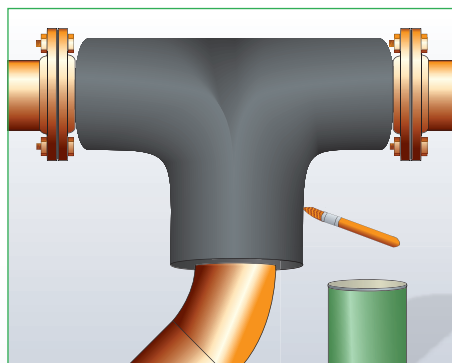
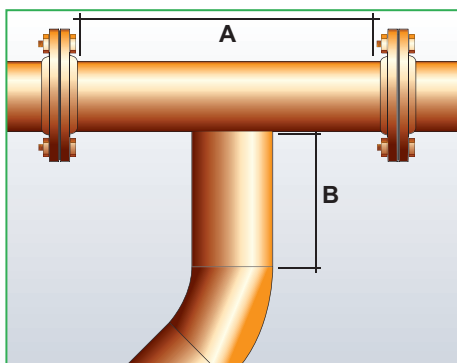
15. Prenesite mere na Armaflex ploščo kot je prikazano na sliki in konce povežite z šestilom.

16. Izrežite začrtano obliko in na spoje nanesite lepilo. Z dotikom prsta preverite lepljivost in namestite ploščo okoli pokrova čistilnega dela, pri tem ne vlečite izolacije.

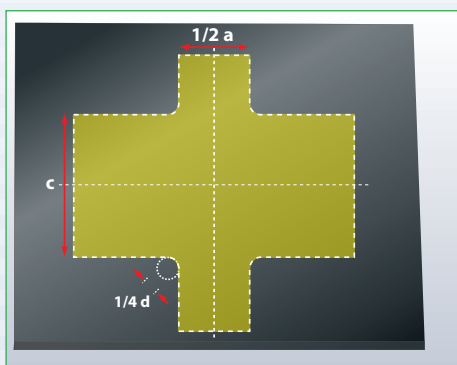
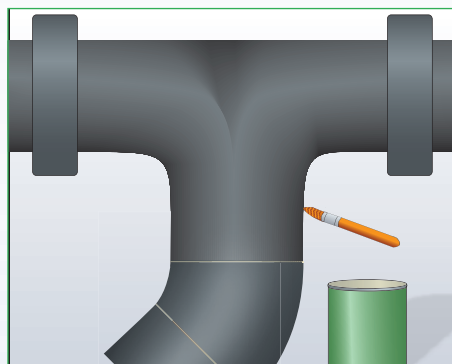
17. Namestite plašč čistilnega dela na izolacijo ventila in ga zalepite.

Opomba: Čeprav je potrebno čistilni ventil občasno odpreti, očistiti, kapa za hladilno tehniko ni priporočljiva.

T-KOS IZ ENEGA KOSA IZ ARMAFLEX PLOŠČE



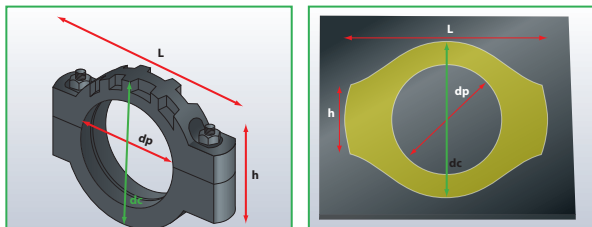
1. Z Armaflex trakom, odrezanim iz predvidene debeline izolacije, izmerite obseg neizolirane glavne in priključne cevi.
2. Na glavni cevi določite dolžino, ki jo je potrebno izolirati.
3. Mere prenesite na Armaflex ploščo in označite vertikalno in horizontalno središčno linijo.
4. Na priključni cevi določite dolžino, ki jo je potrebno izolirati. Mero prenesite na obe strani vertikalne središčne linije.
5. Označite $\frac{1}{2}$ premera priključne cevi in točke povežite z ravno črto.
6. Po označeni liniji odrežite ploščo.



7. Na spoje nanesite lepilo, lepljivost preizkusite z dotikom prsta, potem v celoti zalepite T-kos.
8. V primeru T-kosa s prirobnicami, najprej izolirajte T-kos, v skladu z gornjimi navodili potem pa še prirobnice, kot je prikazano na sliki.

IZOLIRANJE SPOJNIC IZ ARMAFLEX PLOŠČE

1. Izolirajte cevi spojnice.



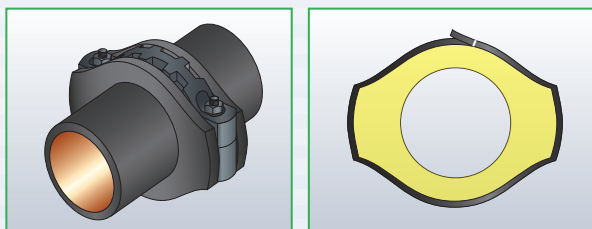
2. Določite

dc = premer sklopke + 2x debelina izolacije

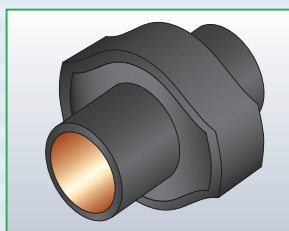
h = višina vijakov + 2x debelina izolacije

L = dolžina spojnice

3. Prenesite $\frac{1}{2}$ mere dc (premer sklopke + 2x debelina izolacije) kot radij krožnega loka na Armaflex ploščo in označite horizontalno središčno linijo.
4. Od središčne linije označite širino sklopke.
5. Pravokotno na središčno linijo in na obeh koncih označite višino vijakov + 2x debelino izolacije.
6. Vse štiri točke s tangento povežite v krožni lok tako da dobite ovalno obliko.
7. Določite premer izolirane cevi in ga prenesite na Armaflex ploščo.
8. Izrežite disk, uporabite ga kot podlogo za izrez drugega diska.



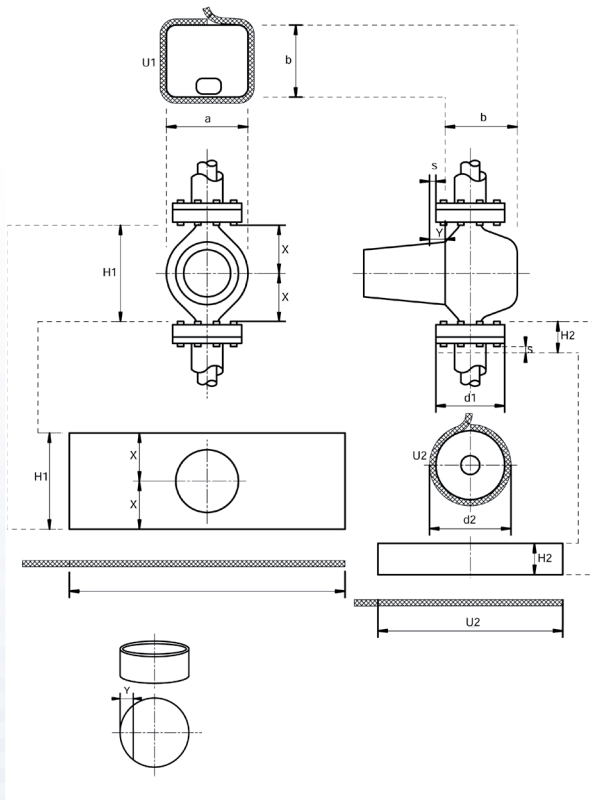
9. Oba diska takoj zalepite k spojnici, kot prikazuje slika.
10. Določite obseg diska in izmerite dolžino med zunanjsima stranema obeh diskov.
Mere prenesite na Armaflex ploščo.
Važno: Izmero vedno naredite z Armaflex trakom, odrezanim iz predvidene debeline izolacije. Ne vlečite traku.



11. Izrežite obliko plašča in ga zalepite okoli diskov spojnice.

IZOLIRANJE ČRPALK IZ ARMAFLEX PLOŠČE

Na trgu obstajajo različne črpalke. Naslednji del vam ponuja osnovni nasvet in postopke, po katerih lahko izolirate večino črpalk.



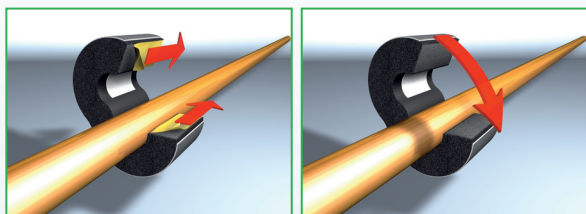
1. V skladu z dimenzijami izrežite dva Armaflex diska.
2. Določite obseg obeh diskov.
Važno: Izmero vedno naredite z Armaflex trakom, odrežanim iz predvidene debeline izolacije. Ne vlečite traku.
3. Iz Armaflex plošče izrežite izolacijo plašča črpalke.
4. Iz Armaflex plošče izrežite izolacijo za pokrov motorja črpalke. Na notranji strani (y) posnemite robove, kot prikazuje slika.
5. Zalepite oba diska na telo črpalke. Plašč namestite na črpalke in nanesite lepilo. Z dotikom prsta preverite lepljivost in spoje nežno stisnite skupaj.
Opomba: Za izoliranje dela motorja črpalke se zaradi boljše čvrstosti priporoča uporaba samolepilnega Armaflex traku.
6. Prirobnice je potrebno izolirati kot je prikazano na strani 22.

INSTALACIJA ARMAFIX CEVNIH NOSILCEV

Kjerkoli je vgrajen Armaflex, se na hladnih instalacijah za zaščito pred pojavom leda in kondenzacije, priporoča uporaba Armafix ali Armaload cevnih nosilcev. V primeru, da Armafix cevni nosilci niso izbrani, je potrebno upoštevati naslednje:

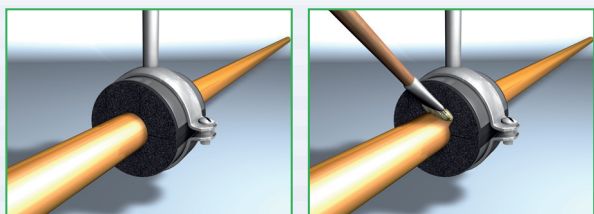
- Zagotovite da se Armaflex čim bolj tesno prilega k nosilcem, brez zračnih žepov, brez možnosti dostopa zunanjega zraka in da so spoji kvalitetno zalepljeni z lepilom Armaflex.
- Z Armaflex samolepilnim trakom dobro prelepitate stik Armaflex izolacije in nosilca. Pred instalacijo Armaflex traku zagotovite, da je površina spoja brez prahu.

Armafix cevni nosilci so sestavljeni iz Armaflex z vgrajenimi, nosilnimi PUR/PIR vložki in zunanjo ALU oblogo.



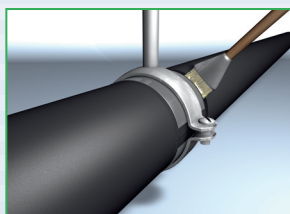
Armafix cevni nosilec postavite na cev, odstranite rumen zaščitni papir na obeh straneh in nato nežno stisnite spoj.

Opomba: Izberite pravo dimenzijo Armafix cevne nosilca (min. debelina izolacija cevi).



Namestite objemko.

Važno: Vedno uporabiti PUR/PIR dele kot nosilne elemente.



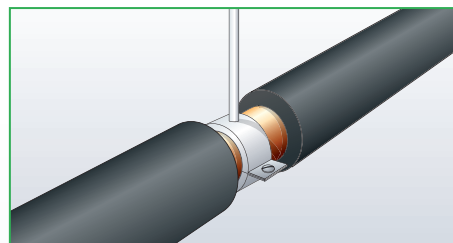
Namestite Armaflex izolacijo na obeh straneh cevne nosilca. S pomočjo lepila Armaflex zalepite spoje z vlažnim lepljenjem.

Opomba: Zagotovite, da je postavljena izolacija pod rahlim pritiskom.

IZOLIRANJE "PREKO" (OBLAGANJE) CEVNIH NOSILCEV

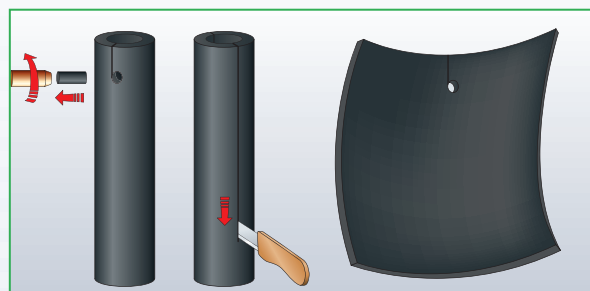
Izoliranje standardnih konzol se lahko izvede po naslednjem postopku:

Opomba: Na hladnih instalacijah je potrebno upoštevati naslednje.



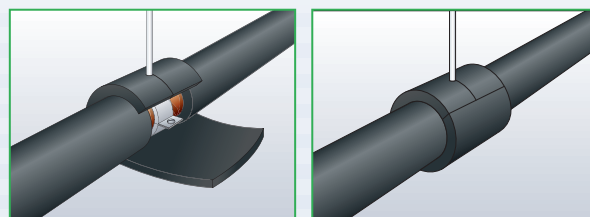
1. Armaflex namestite čim bližje konzoli. Z Armaflex lepilom zalepite konce izolacije na cev.

Opomba: Na hladilnih instalacijah, fiksne točke prav tako izolirajte z relevantno Armaflex cevjo oziroma z Armaflex samolepilnim trakom.



2. Z luknjačem naredite luknjo v Armaflex cev za navojno palico konzole in z ostrim nožem vzdolžno na ploščatem delu prerežite izolacijsko cev.

Opomba: Za večje premere cevi priporočamo uporabo Armaflex plošč.



1. Preko nosilca namestite Armaflex oblogo, izmerite obseg obloge in izrežite del.

Z lepilom Armaflex dobro zalepite vse spoje in stike okoli izolacije.

Opomba: takšen način izoliranja, z oblaganjem kozole, ne priporočamo na instalacijah hladilne tehnike, tam vseeno priporočamo uporabo Armafix oz. Armaload cevne nosilcev.

IZOLIRANJE OSTALIH CEVNIH NOSILCEV

Armaflex cevni nosilci predstavljajo najboljšo rešitev za zaščito pred pojavom kondenzacije na hladilnih instalacijah.

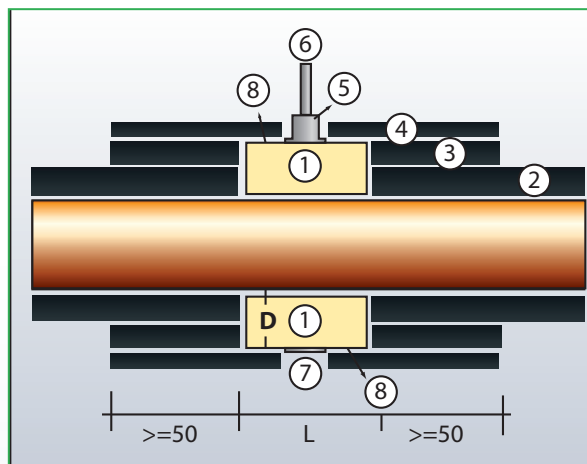
Večkrat se za nosilne elemente hladilnih cevi uporablja objemke iz PUR/PIR.

V takšnih primerih je važno zagotoviti tesen stik med objemko in Armaflexom.

To površino predstavlja toplotni most kjer lahko pride do pojava kondenzacije, zato je potrebno posebno pozornost nameniti lepljenju spojev:

1. Z Armaflex čistilom očistite površino objemke.
2. Na površine, ki jih morate zalepiti nanesite lepilo Armaflex. Počakajte da se prvi sloj lepila Armaflex posuši.
3. Nanesite tanek drugi sloj lepila na obe površini, na objemko in na Armaflex. Z dotikom prsta preverite lepljivost in potem spoj dobro stisnite.
4. Po bočnem lepljenju, pod pritiskom, z vlažnim lepljenjem zalepite še spoj okoli tako, da je objemka popolnoma oblepljena (glej gornjo sliko).
5. Po potrebi namestite več slojev Armaflexa da se poravnate s premerom PUR vložka.
6. S preklopom spojev z Armaflex trakom zavarujete bočne spoje. Zalepite po celi površini.

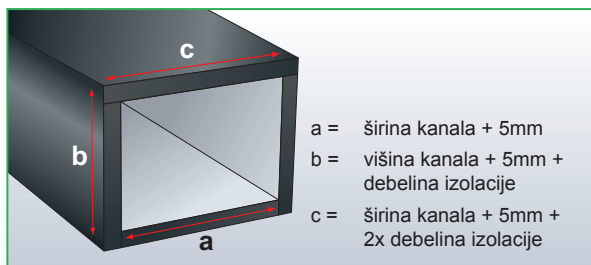
Shematski prikaz prereza spoja Armaflex cevi in objemke iz trde PU pene.



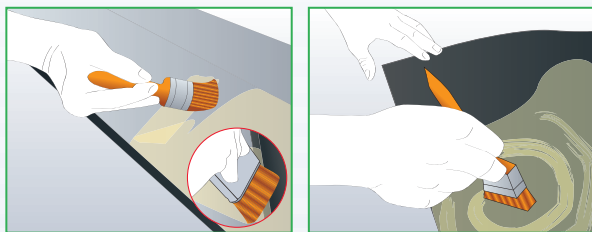
- ① Objemka narejena iz trde PU pene
Debelina izolacije
D = 20, 30, 40, 50 mm
L = 100 in 250 mm
- ② Armaflex cev
- ③ Dvojni sloj Armaflexa
- ④ Preklop z Armaflexom (debelina ≥ 9 mm)
- ⑤ Navojna matica M10
- ⑥ Navojna palica M10
- ⑦ Dvodielna cevna objemka, pocinkana z ALU prevleko

IZMERA IZOLACIJE ZA PRAVOKOTNI KANAL

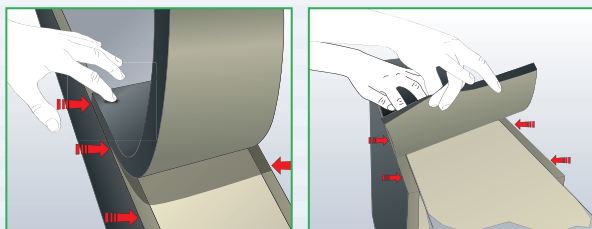
Izmerite zunanje dimenzije in po meri izrežite Armaflex ploščo. **Opomba:** Dodajte 5mm da je material na stiku pod pritiskom.

**IZOLIRANJE PRAVOKOTNEGA KANALA Z ARMAFLEX PLOŠČAMI**

Z Armaflex čistilom očistite vse površine, odstranite maščobe, olja, umazanijo in izrežite plošče po merah.

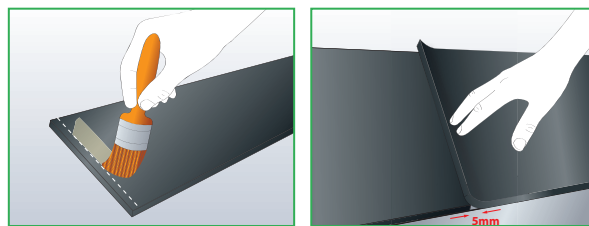
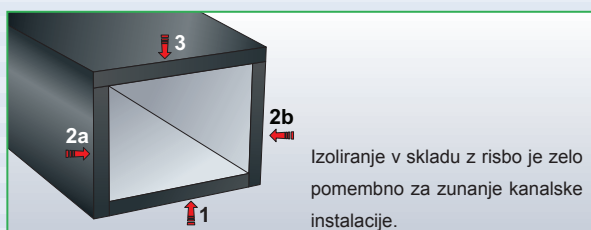


Nanesite tanek sloj lepila na kovinsko površino in potem na Armaflex ploščo.

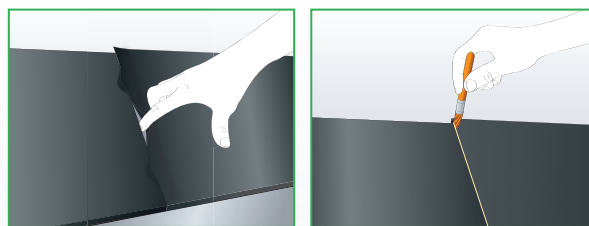


Z dotikom prsta preverite lepljivost in nato namestite Armaflex ploščo, nežno pritisnite po celi površini. Nadaljujte z nanosom Armaflex lepila na obe strani, vključno na robove Armaflex plošče. Ponovno z dotikom prsta preverite lepljivost in zalepite.

Opomba: Pri lepljenju plošče pazite na vzdolžne izolacijske robove.



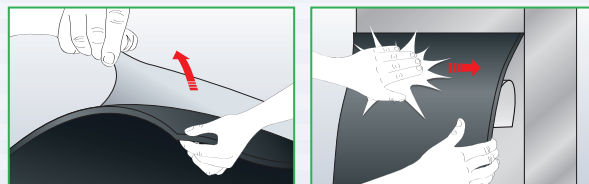
Izrezano ploščo je potrebno namestiti tako, da ostane 5-10mm preklopa (pod pritiskom). Važno: na to mesto ne nanesti lepila, ne na Armaflex ploščo, ne na površino kanala.



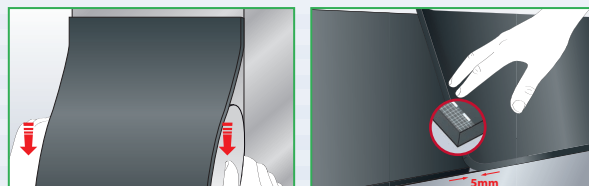
Na stiku je material pod pritiskom in ni raztegnjen. Vmesni stik zalepite z vlažnim lepljenjem.

IZOLIRANJE PRAVOKOTNEGA KANALA Z ARMAFLEX SAMOLEPILNIMI PLOŠČAMI

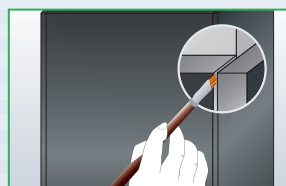
Z Armaflex čistilom očistite vse površine, odstranite maščobe, olja, umazanijo in izrežite plošče po merah.



Odlepite zaščitno folijo in poravnajte ploščo s kanalom. Na rahlo pritisnite in s tem zalepite ploščo.



Nadaljujte z nameščanjem in lepljenjem plošče na kanal potem ko ste odstranili zaščitno folijo. Ne pozabite dodati 5mm za preklap na spojih.

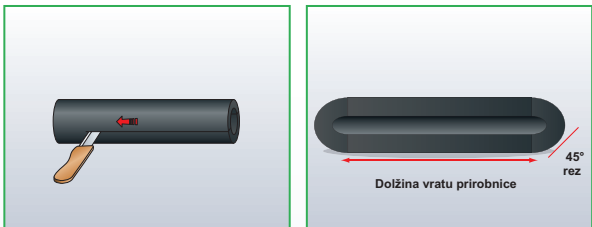


Vse te spoje zalepite z vlažnim lepljenjem.

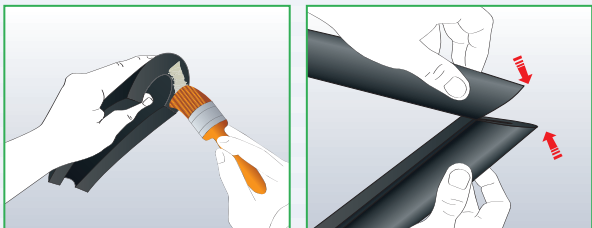
IZOLIRANJE PRIROBNIC NA KANALU Z ARMAFLEXOM

Izoliranje prirobnic na kanalu s pomočjo Armaflex cevi

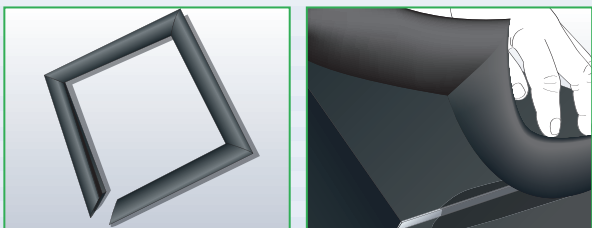
Kot cenovno ugodna rešitev se lahko za pokrivanje prirobnicnih spojev uporabi Armaflex cev.



1. Uporabite nerezano Armaflex cev z isto debelino kot je debelina izolacije kanala; cev z ostrim nožem razpolovite po dolžini.
2. Izmerite štiri izolirane strani kanala.
3. Uporabite Armaflex šablono za rezanje cevi, odrežite konec cevi pod 45° kotom kot prikazuje slika. Določite potrebno dolžino izolacije prirobnice in na nasprotni strani ponovno odrežite pod 45° kotom kot prikazuje slika.
4. Nadaljujte s pripravo še za ostale tri strani cevnega okvirja.

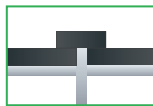


5. Uporabite lepilo Armaflex, na tri spoje, pod kotom, rezanih cevi ga nanesite s čopičem v tankem in enakomernem sloju.
6. Lepljivost preverite z dotikom prsta, naravnajte spoj in ga nežno stisnite.

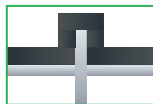


7. Namestite Armaflex cevni okvir na prirobnico kanala, nanesite lepilo še na četrti spoj, pod kotom rezanih cevi in okvir zalepite.
8. Za konec, z vlažnim lepljenjem zalepite okvir na izolacijo.

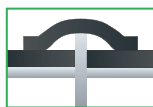
Izoliranje prirobnice kanala z Armaflex ploščo



Enojni trak – trak zalepite preko prirobnice in izolacije na vseh štirih straneh, v primeru, ko je izolacija kanala poravnana z višino prirobnice.



Trak s treh strani – okvir prirobnice izdelan iz treh trakov na vseh straneh kanala.



Enojni obložni trak – širši trak preko prirobnice okoli kanala v enem delu.

V vseh treh primerih je Armaflex izolacija iste debeline kot postavljena debelina izolacija kanala. Za trajno zaščito pred pojavom kondenzacije na spojih, morajo biti vsi spoji zalepljeni z Armaflex lepilom.

IZOLIRANJE OKROGLIH KANALOV Z ARMAFLEX PLOŠČO

Pri izoliranju okroglih kanalov si lahko pomagata z navodili „Izoliranje večjih cevi z Armaflex ploščami“ in „Uporaba Armaflex lepila na ceveh s premerom > 600mm“.

IZOLIRANJE POSOD IN REZERVOARJEV Z ARMAFLEX PLOŠČAMI

Priprava in rezanje

Najbolj učinkovit način oblaganja je delo z Armaflex ploščami (dim. 2 x 0,5m) ali ploščami v roli (1m širine in dolžina 4 -15m, odvisno od debeline izolacije).

Priprava Armaflex plošč za večje posode in rezervoarje

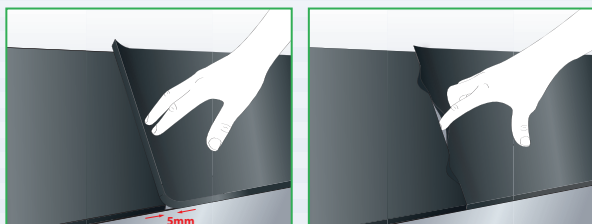
Važno: zagotovite tesnost spojev med ploščami.



Spoji pod pritiskom

Pri rezanju Armaflex plošč in plošč v roli zagotovite dodatnih 5mm za preklap na stikih.

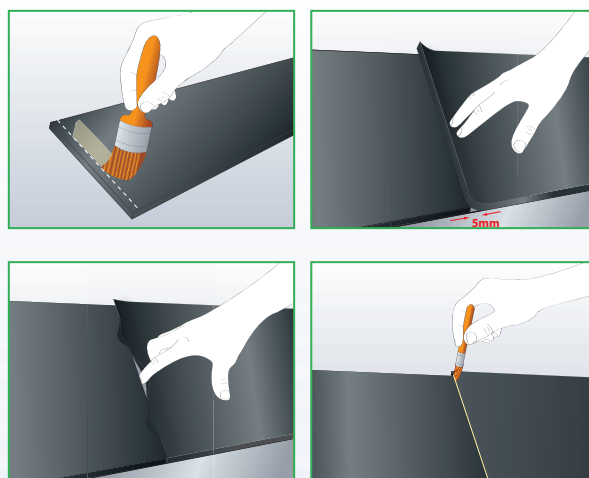
Spoji morajo biti vedno pod pritiskom. Na ukrivljenih površinah dolžino izmerite z Armaflex trakom, odreznim iz predvidene debeline izolacije. Ne vlečite traku.



Lepljenje

Lepilo Armaflex prvo nanesite na izolacijo, potem na kovinsko površino.

Vsi spoji so vlažno zalepljeni. Na cca 30mm rob Armaflexa ne nanesti lepila. Namestite ploščo z nanosom lepila in 5mm preklpom. Potem preklp s prsti poravnajte tako, da je plošča na stiku pod pritiskom. Vlažno lepljenje spojev na ravnih površinah:



Večslojna izolacija

Kjer je potrebna večslojna izolacija (glej stran 10), uporabite Armaflex specialno čistilo za čiščenje površin (smukec, kreda, nesnaga, olja, maščobe), ki jih želite zlepliti. Spoji na gornjem sloju ne smejo biti v istih linijah kot na spodnjem, ampak zamaknjeni.

Zahtevne oblike

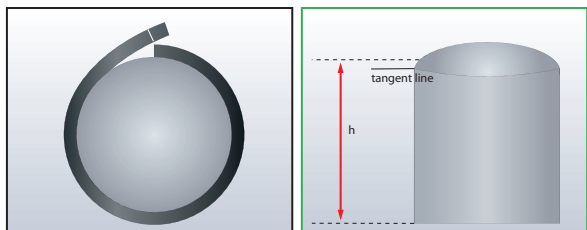
Ko je potrebno izolirati zahtevne oblike si lahko pomagata tako, da kredo nanesete na površino. S pritiskom Armaflex plošče na površino se oblika prenese na ploščo. Z ostrim nožem naredite izrez po označenih linijah, da se Armaflex čimbolj prilega površini.

Zunanje instalacije

Vsi Armaflex materiali (razen HT/Armaflex) morajo na zunanjih instalacijah biti dodatno zaščiteni proti UV. Mi priporočamo uporabo premaza Armafinish FR ali enega od Arma-Chek sistemov (glej stran 5).

HT/Armaflex ni potrebno dodatno premazati za uporabo na zunanjih instalacijah.

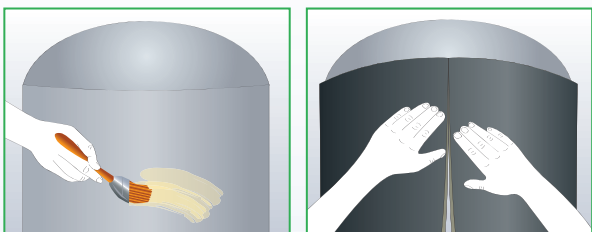
IZOLIRANJE MANJŠIH ($\varnothing < 1.5$ m) POSOD IN REZERVOARJEV Z ARMAFLEX PLOŠČAMI



1. Določite obseg rezervoarja.

Važno: Izmero vedno naredite z Armaflex trakom, odrezanim iz predvidene debeline izolacije.

Opozorilo: Ne vlečite traku.



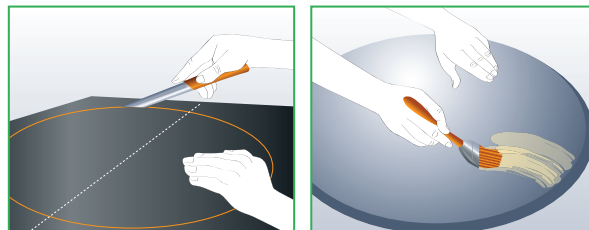
2. Prenesite obseg na Armaflex ploščo in izrežite na mero. Lepilo nanesite v tankem in enakomernem sloju na Armaflex ploščo... in potem na kovinsko površino. Lepljivost preverite z dotikom prsta, nato namestite Armaflex ploščo in jo zalepite.



3. Določite dolžino površine polkrožne kupole.

Važno: Izmero vedno naredite z Armaflex trakom, odrezanim iz predvidene debeline izolacije.

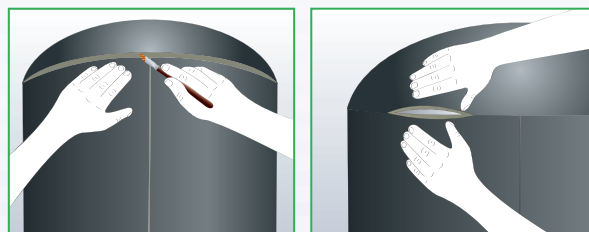
Opozorilo: Ne vlečite traku.



4. Izmerjeno dolžino, kot premer kupole, prenesite na Armaflex ploščo. Če je premer prevelik za eno Armaflex ploščo, jo morate predhodno razširiti z medsebojnim lepljenjem.

5. Izrežite pokrov.

6. Lepilo nanesite v tankem in enakomernem sloju na zadnjo stran Armaflex plošče, vendar ne na rob okoli ... in potem na kovinsko površino.

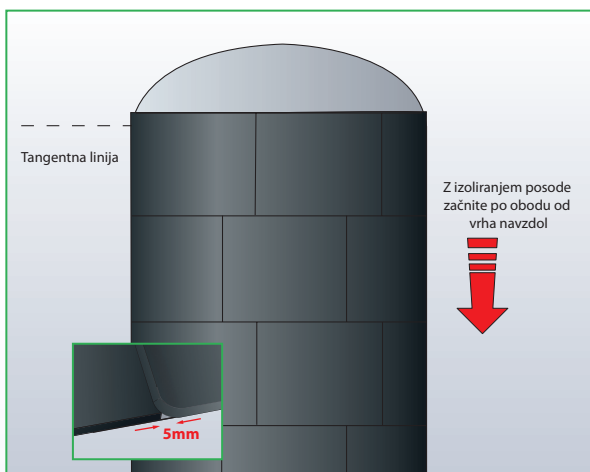


7. Lepljivost preverite z dotikom prsta, nato namestite Armaflex ploščo na vrh rezervoarja in jo z nežnim pritiskanjem od vrha navzdol zalepite. Za kvaliteten spoj se izogibajte gubanju in vlečenju izolacije.

8. Z vlažnim lepljenjem zalepite robove pokrova na rezervoar.

9. Na koncu še nežno stisnite robove spoja.

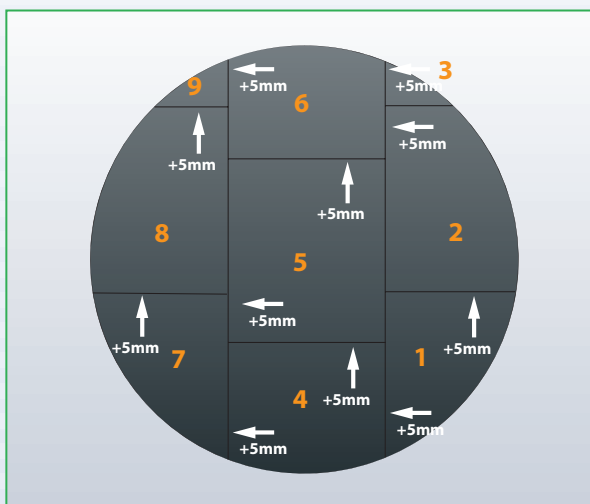
KLJUČNE SMERNICE ZA INSTALACIJO NA VEČJIH POSODAH $\varnothing > 1.5$ m



Z namestitvijo Armaflex plošče začnite kjer se konča obok kupole, kot je prikazano na sliki. Potrebno je lepljenje po celi površini na obeh površinah.

Nadaljujte z instalacijo Armaflex plošč v liniji okoli posode. Zagotovite da so spoji Armaflex plošč pod pritiskom. Po instalirani prvi liniji plošč nadaljujte z nameščanjem ostalih plošč okoli in navzdol, kot je prikazano na sliki.

Po končanem lepljenju Armaflex plošč po obodu posode, izolirajte še gornji del kupole, kot je prikazano na spodnji sliki.



Za določitev obsega gornjega dela, od roba do roba izolacije po obodu posode, z belo kredo označite rob profila kroga.

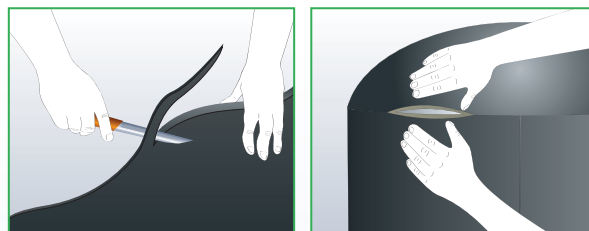
Armaflex ploščo s premerom > 50 mm od profila oboda posode namestite na kupolo, narahlo pritisnite na rob. Na spodnjem robu Armaflex plošče bo kreda pustila obris profila.

Z ostrim nožem odrežite izolacijo po obrisu profila in jo namestite na kupolo posode. Zalepiti po celi površini

razen na robovih.

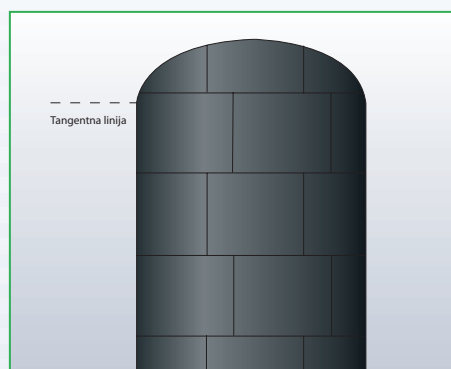
Opomba: ne nanesti lepila na rob izolacije pokrova niti na rob izolacije po obodu.

Na robovih izolacijo poravnate in jo z vlažnim lepljenjem zalepite, kot je opisano spodaj*.



Vse stike pokrova z izolacijo po obodu potrebno zalepiti z *vlažnim lepljenjem, kot je prikazano v poglavju izoliranje posod s premerom pod 1,5m.

Če je potrebno, se lahko robovi pokrova zgornjega dela posnamejo, da bi bili stiki še lepši.



DODATNI NASVETI ZA INSTALACIJO

Naslednje poglavje vsebuje detalnejše informacije za specifične primere.

ARMAFLEX Z DODATNO KOVINSKO OBLOGO

Včasih je potrebno zaščititi Armaflex z dodatnim slojem kovinske obloge za zaščito pred mehanskimi poškodbami, na zunanjih instalacijah pa za zaščito pred UV žarčenjem.

V primeru uporabe takšne obloge, kovinska obloga lahko vpliva na zahtevano debelino izolacije. Namreč, površina pokrita s kovinsko oblogo vpliva na površinski koeficient prehodnosti toplote in ga je potrebno upoštevati v izračunu.

Najbolje je, da se kovinska obloga postavi direktno na Armaflex, brez zračnega sloja. V tem primeru bi z vgreznimi vijaki v Armaflex izolaciji povzročili toplotne mostove. V izogib toplotnih mostov je potrebno za dolžino vijakov povečati debelino izolacije.

Obloge pa so lahko postavljene tudi z zračnim slojem (minimalno 15 mm) in sicer s pomočjo Armaflex trakov-distančnikov. Pri tem pa ne smemo pozabiti, na spodnji strani obloge je potrebno izvrtati luknje s premerom 10mm, na razdalji 300mm.

Opomba: Važno je zagotoviti da ne pride do pojava kondenzacije v zračnem sloju ali na površini obloge. Vedno bodite pozorni na spremembo površinskega koeficienta prehodnosti toplote, ker le ta lahko resnično vpliva na zahtevano debelino izolacije.

INSTALACIJA ARMAFLEXA V ZEMLJO

Teža zemlje s katero se zasuje izolirani objekt pritiska na površino Armaflexa in s tem na debelino izolacije.

Da se izognemo takšnim pritiskom, je priporočljivo postaviti izolirano cev v trdo zemljo ali v večjo odvodno-zaščitno cev.

1. Premer večje cevi mora biti večji od zunanjega premera izolacije, da ta ne pritiska na izolacijo in omogoča čim lažje vstavljanje izolirane cevi.
2. Zagotovite, da zunanja odvodna-zaščitna cev in njeni spoji ne popustijo pod težo zemlje.

INSTALACIJA ARMAFLEX IZOLACIJE NA PLASTIČNE CEVI

Armaflex izolacijski material in Armaflex lepila 520 in HT 625 so združljivi z večino cevni plastičnih materialov, ki se uporabljajo v industriji in gradbeništvu. Na cevi iz PVC-C, PE-Xa in PE-HD se Armaflex instalira na enak način kot na kovinske cevi.

Lepljenje Armaflexa na polipropilenske cevi (PP) vseeno ni optimalno. Za izboljšanja spoja, na mestih lepljenja, Armacell priporoča pripravo hrapave površine plastičnih cevi.

V primeru, ko želimo Armaflex zalepiti na ABS cevi, lahko topilo v Armaflex lepilu povzroči težave. Po določenem času uporabe ABS plastičnih cevi lahko pride do razpok na ceveh. Zaradi tega ne priporočamo direkten kontakt lepila z ABS cevjo. Na mestih lepljenja si lahko pomagamo tako, da na cev najprej zalepimo samolepilni Armaflex trak, potem pa normalno zalepimo spoj. V primeru vzdolžnega spoja izolacije Armaflex trak ni potreben. Tu se seveda razume, da je lepljenje izvedeno strokovno in da topilo v nanešenem lepilu izpari prej kot se izolacijo zalepi skupaj.

Združljivost Armaflexa in Armaflex lepila s plastičnimi cevmi

Plastične cevi	Združljivost	Opombe
PVC-C	da	-
PE-Xa	da	-
PE-HD	da	-
PP	da	Za izboljšanja spoja, na mestih lepljenja, najprej pripravite hrapave površine plastičnih cevi.
ABS	da	Na mestih lepljenja na cev najprej zalepimo samolepilni Armaflex trak, potem pa normalno zalepimo spoj. Opomba: Za ABS Duraplast s temperaturo medija, večjo od 30°C, bi morali uporabiti HT/Armaflex ali NH/Armaflex.

NAPOTKI

Dodatno k temu priročniku je v Armacellu brezplačno na voljo naslednja dokumentacija. Prosimo kontaktirajte našo tehnično službo.

IZOLIRANJE NERJAVEČIH CEVI Z ARMAFLEXOM

ZAŠČITA PRED KOROZIJO IZOLIRANIH HLADILNIH IN TOPLOTNIH SISTEMOV

IZOLIRANJE NIZKOTEMPERATURNIH SISTEMOV Z ARMAFLEXOM

Nasveti za izoliranje nizko temperaturnih instalacij s temp. pod $-50\text{ }^{\circ}\text{C}$.

IZOLIRANJE INSTALACIJ S TEKOČIM DUŠIKOM Z ARMAFLEXOM

Nasveti za izoliranje nizko temperaturnih instalacij s temp. pod $-200\text{ }^{\circ}\text{C}$.

LEPLJENJE ARMAFLEXA NA CELIČNO STEKLO

Nasveti za instalacijo Armaflexa direktno na površino celičnega stekla.

INSTALACIJA ARMAFLEX IZOLACIJE NA PLASTIČNE CEVI

OSTALI NASVETI

- » Navodilo za instalacijo Arma-Chek oblog (v pripravi)
- » Posebni nasveti za instalacijo HT/Armaflex-a
- » Instalacija Armaflex DuoSolar VA

PRIPOMOČKI ZA IZRAČUN

» ArmWin AS

Armwin AS je tehnični program za izračun potrebne debeline izolacije za zaščito pred površinskim rosenjem in omejitev toplotnih izgub. Omogoča tudi izračun koeficienta prehodnosti toplote, toplotne izgube in temperaturne spremembe na ceveh, kanalih in rezervoarjih.

» keytec. ISO 15665

Pomoč za izbiro ArmaSound zvočne izolacije za industrijo

ARMAFLEX PROIZVODI

AF/ARMAFLEX

AF/Armaflex je zanesljiv fleksibilni izolacijski material z dolgotrajnimi karakteristikami pri zaščiti pred rosenjem – kar je doseženo z edinstveno kombinacijo ekstremno nizke toplotne prevodnosti in visoke odpornosti proti difuziji vodne pare. Dodatna prednost je njena dolga obstojnost in večja energijska učinkovitost izolirane instalacije. Rezultat tega je dodatni prihranek na energiji za opremo v času delovanja. Zaradi edinstvene mikrocelične strukture je novi AF/Armaflex bolj stabilen in enostavnejši za instalacijo. Vaša prednost:

Hitrejša in lažja instalacija prihrani na času in zmanjšuje stroške.

ARMAFLEX AC

Armaflex AC je večfunkcijski fleksibilni elastomerni izolacijski material za instalacije prezračevanja, ogrevanja in vodovoda. Odlične tehnične karakteristike in kompletni proizvodni program naredi Armaflex AC za optimalno izbiro na teh instalacijah. Armaflex AC se ne krči kar zmanjšuje riziko nastanka razpok med izolacijo. Je združljiv z Armafix ali ArmaLoad cevni nosilci.

SH/ARMAFLEX

SH/Armaflex je optimalni fleksibilni elastomerni izolacijski material za instalacije ogrevanja in vodovoda. Stalni nadzor tehničnih karakteristik in nova mikrocelična struktura omogoča večstransko uporabnost.

HT/ARMAFLEX

HT/Armaflex je naravno UV odporen, EPDM Armaflex izolacijski material na osnovi gume z zaprto celično strukturo in odporen do delovne temperature 150 °C.

NH/ARMAFLEX

NH/Armaflex je brez halogenov, zaprto celični Armaflex izolacijski material na osnovi nitrilne gume in z majhno emisijo dimnih plinov. Izpolnjuje številne požarne zahteve za pomorsko industrijo.

TUBOLIT SPLIT / DUOSPLIT

Predizolirane bakrene cevi s Tubolit zaprto celično PE izolacijo in zelo odporno zunanjo belo zaščitno folijo. Obloga je UV odporna in nudi mehansko zaščito. Predizolirane cevi so namenjene za Split in MultiSplit klimatizacijske sisteme.

ARMAFLEX DUOSOLAR

Vzporedne predizolirane bakrene cevi ali cevi iz rebrastega nerjavnega jekla. Armaflex izolacija ima zaprto celično strukturo na bazi EPDM gume, UV odporna. Izolacija je prevlečena z zelo odporno črno oblogo. Obloga je prav tako UV odporna in nudi mehansko zaščito. Preizolirane cevi so namenjene za solarne toplovodne sisteme.

ARMAFIX CEVNI NOSILCI

Armaflex izolacija z vložki iz PUR/PIR in ALU oblogo. Izolacija je zaščiten pred povečanim pritiskom, hladilna instalacija pa pred toplotnimi mostovi.

ARMAFLEX PRIBOR

Lepilo Armaflex 520 za lepljenje Armaflex izolacije na osnovi nitrilne gume in lepilo Armaflex HT625 za lepljenje Armaflex izolacije na EPDM osnovi. Premaz Armafinish 99 za optični izgled in UV zaščito Armaflex izolacije (razen HT/Armaflex) na zunanjih instalacijah.





Armacell Switzerland AG
Brunnmatt 522 · CH-6264 Pfaffnau
Telefon +41 627 473 111 · Fax +41 627 473 112
www.armacell.si · info.ch@armacell.com



Armacell je pripravil te informacije za tehnično podporo. Navedbe temeljijo v večji meri na osnovi pridobljenih zunanjih informacij in na osnovi lastnih tehničnih analiz, znanja in testiranja v skladu s standardnimi metodami in postopki v tistem času. Vsak uporabnik teh proizvodov ali informacij mora sam preizkusiti uporabnost, da se prepriča glede varnosti, zanesljivosti in primernosti proizvodov oz. kombinacijo proizvodov za specifični namen, za katerega jo namerava uporabnik uporabiti. Armacell ne more nadzirati končno uporabo proizvoda zato tudi ne more zagotoviti da bo uporabnik dosegel iste rezultate kot so navedene v tem priročniku. Navedeni podatki in tehnične informacije so za tehnično podporo in so podvržene spremembam brez predhodnega obvestila.