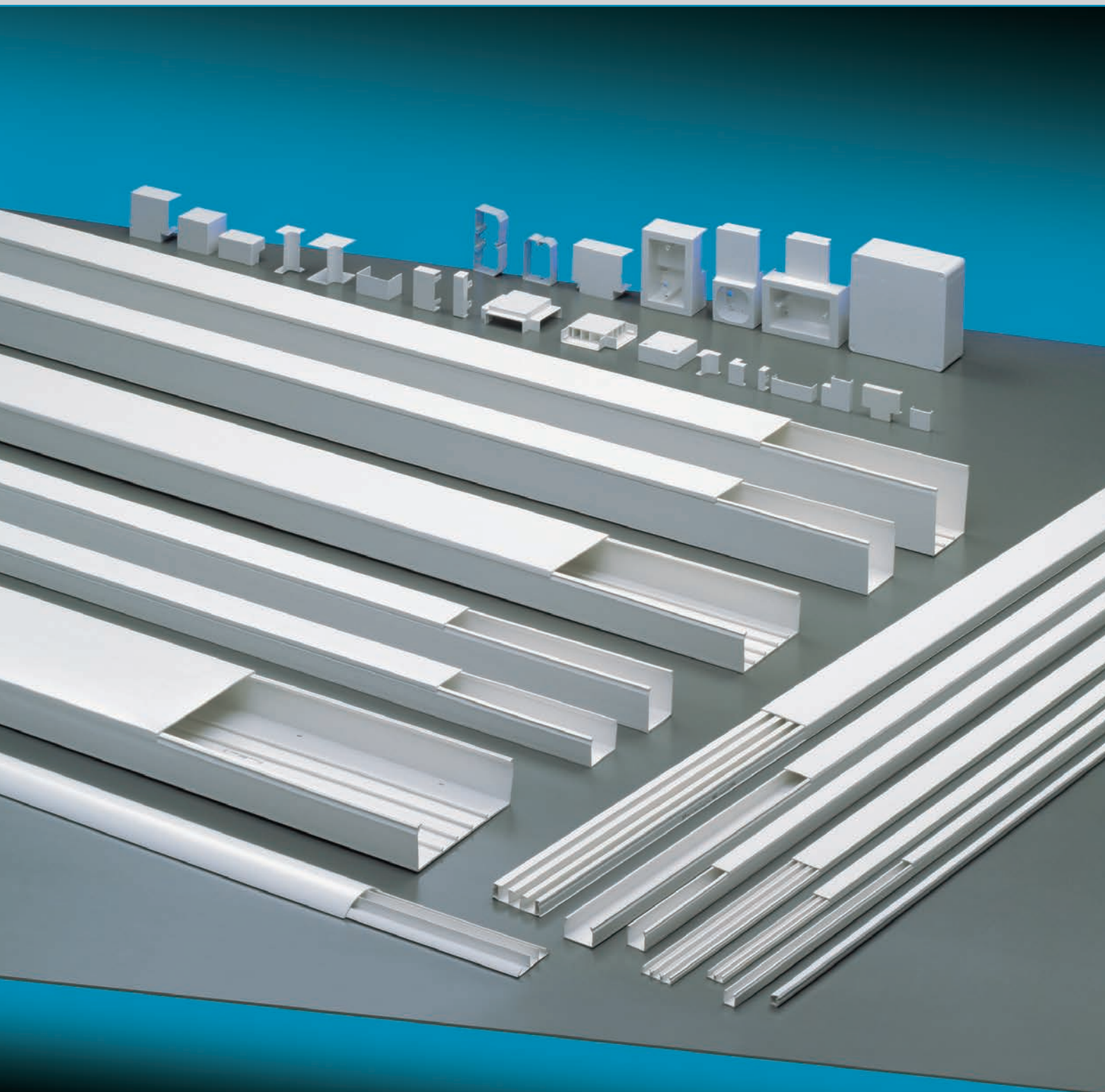


# SISTEMI DI MINICANALI



## CARATTERISTICHE TECNICHE COSTRUTTIVE

Materiale utilizzato: tecnopolimero a base di PVC rigido autoestinguente V0 (UL94) ad elevata resistenza ai raggi UV.

Colori standard: Bianco RAL 9001, a richiesta Grigio RAL 7030 o Marrone RAL 8014.

Grado di protezione del sistema completo: IP40 (canale + accessori).

Resistenza agli urti meccanici serie MC: IK 07 (urti fino a 2j).

Resistenza al calore in utilizzo continuo: fino a +70° C.

Resistenza al calore anomalo: fino a 650° C (Glow Wire Test, norma IEC 60695-2-11).

Resistenza d'isolamento: > 100MΩ.

Tensione dielettrica > 3.000 V~.

Temperature durante l'installazione: minima -5° C, massima +60° C.

Lunghezza standard: barre da 2 m.

Riferimenti normativi: EN 50085-1, EN 50085-2-1.

Prodotti conformi ai requisiti essenziali della direttiva B.T. 2006/95/CE.

Prodotti conformi alla direttiva RoHS II 2011/65/CE.



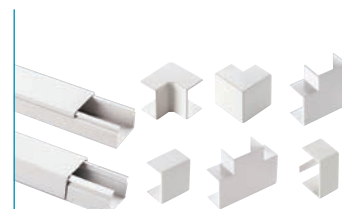
Minicanali con coperchio ad aggancio frontale Serie MC  
pag. 34



Minicanali con coperchio avvolgente Serie MCA  
pag. 35



Minicanali autoadesivi con coperchio integrato Serie MA  
pag. 36



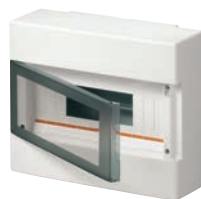
Sistemi di minicanali Serie MC - MCA  
pag. 38



Canali a pavimento Serie CAP  
pag. 48



Torrette portautenze Serie 160  
pag. 49



Centralini da parete IP40 Bianco RAL 9001 con porta trasparente Serie 600  
pag. 50

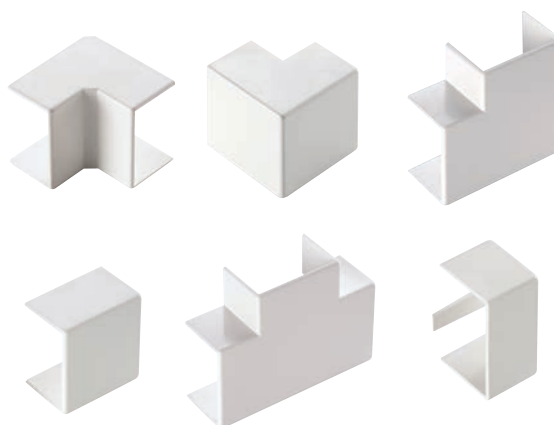
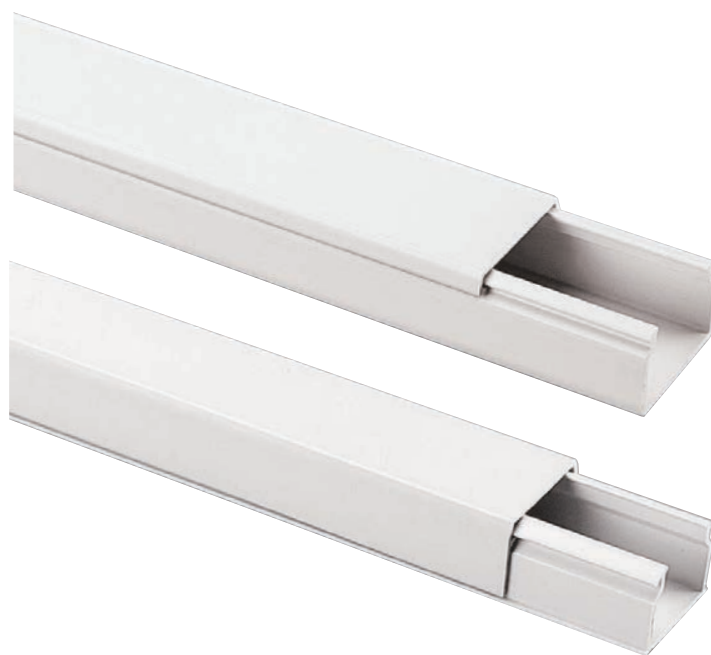
## CARATTERISTICHE TECNICHE COSTRUTTIVE

Fondo rigato esternamente per fissaggio rapido con colle adesive o silicone

Coperchio avvolgente e privo di spigoli, design moderno e funzionale

Nei minicanali con coperchio avvolgente la smontabilità del coperchio stesso avviene solo con attrezzo

La particolare geometria sfruttata al meglio lo spazio interno e consente di unificare gli accessori



Fondo preforato per una installazione più veloce e precisa

I minicanali dispongono di 1, 2 o 3 scomparti interni per ogni esigenza di distribuzione

Base dei minicanali avvolgenti con profilo di spaziatura laterale per montaggio in angolo

Accessori per cambio di direzione per ogni esigenza installativa

Interamente realizzati in tecnopolimero a base di PVC rigido autoestinguente nei colori bianco RAL 9001 e, su richiesta, anche grigio RAL7030 e marrone 8014, i minicanali sono caratterizzati dalla perfetta simmetria degli scomparti interni; possono quindi essere facilmente installati sia a parete che a cornice e anche in angolo, grazie al profilo di spaziatura della base avvolgente che crea la distanza necessaria dal muro per installare il coperchio.

La ricca gamma di minicanali serie MC e MCA con coperchio standard o avvolgente, è composta da 28 diverse dimensioni e varianti, con suddivisione interna a 1, 2 e fino a 3 vani.

La perfetta separazione tra i vari scomparti permette la posa, nel medesimo canale, di linee diverse quali: energia, telefono, trasporto dati ed altre, senza rischi di interferenze o di inopportune sovrapposizioni, secondo la norma CEI 64-8.

La medesima separazione è presente nelle scatole di derivazione realizzate con opportune celle di segregazione. Le scatole porta apparecchi, dotate di coperchio cieco, possono essere utilizzate anche come ulteriori scatole di derivazione. La possibilità di scegliere la stessa dimensione di minicanali con o senza separazione interna avvantaggia la ristrutturazione e l'ampliamento

anche di impianti complessi e multi funzione (energia, telefono, Hi-Fi, televisione, SAT) senza rischi di interferenze. La disponibilità di accessori per cambio di direzione, scatole di derivazione e scatole porta apparecchi consente di realizzare un sistema di distribuzione terminale completo e funzionale.

I minicanali MC e MCA sono integrabili con i sistemi di battiscopa e canali portacavi, nonché con i centralini di distribuzione realizzati nello stesso colore dei minicanali, per risolvere le esigenze d'installazione e ristrutturazione con un sistema a vista funzionale, compatto ed elegante.

## CARATTERISTICHE TECNICHE COSTRUTTIVE

Particolare disegno avvolgente



La forma del gancio del coperchio garantisce una chiusura stabile velocizzando l'installazione

La forma della cerniera assicura una chiusura duratura senza fessurazioni



Il design arrotondato della serie MCA si inserisce armoniosamente in ogni contesto d'arredo

I minicanali MCA sono dotati di striscia biadesiva per il fissaggio permanente

Le scatole porta apparecchi da parete a 3, 4 e 6 moduli sono il complemento ideale dei minicanali

Le numerose dimensioni risolvono anche le installazioni più impegnative

Completamente realizzati in PVC rigido autoestinguente nei colori bianco RAL 9001 e, su richiesta, anche marrone 8014, i minicanali MA hanno la base dotata di una striscia biadesiva che consente il fissaggio temporaneo o permanente su superfici lisce e pulite. Altra particolarità è il coperchio a cerniera integrato. Questa pratica soluzione coniuga in un solo gesto la posa della cana-

lizzazione e del coperchio, senza possibilità di perdere i coperchi in fase di installazione o successiva manutenzione.

Il particolare design avvolgente senza spigoli, crea una continuità estetica molto discreta che ne permette l'impiego anche in ambienti raffinati e in situazioni d'arredo. La gamma di minicanali serie MA è composta da 6 diverse dimensioni che offrono all'installatore la

possibilità di scegliere sempre la dimensione più opportuna in rapporto all'esigenza impiantistica. I minicanali MA sono integrabili con i sistemi di battiscopa e canali portacavi, nonché con i centralini di distribuzione realizzati nello stesso colore dei minicanali, per risolvere le esigenze d'installazione e ristrutturazione con un sistema a vista funzionale, compatto ed elegante.







esempi applicativi

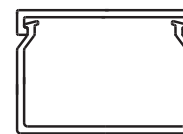




## MINICANALI CON COPERCHIO FRONTALE SERIE MC

### CARATTERISTICHE:

- Prodotti in tecnopolimero a base di PVC rigido autoestinguento.
- Preforatura del fondo per fissaggio con viti e tasselli.
- Fondo studiato per fissaggio rapido con adesivi siliconici.
- Accessori con aggancio a scatto sul canale.
- Resistenza agli urti meccanici: IK 07.
- Grado di protezione IP40 se assemblato con gli opportuni accessori.
- Coperchio ad aggancio frontale fornito montato, lunghezza standard: 2 m.
- Confezionati in robuste scatole di cartone per facilitare il trasporto e lo stoccaggio.
- **Codice colore: G= Grigio, M= Marrone.**



**IP40**

BIANCO RAL 9001  
 Su richiesta:  
 GRIGIO RAL 7030  
 Su richiesta:  
 MARRONE RAL 8014

## Minicanali tipo standard con coperchio frontale

ARTICOLO	DIMENSIONI ESTERNE B x H mm	N° SCOMPARTI	SUPERFICIE DELLA SEZIONE mm <sup>2</sup>	IMBALLO m
ECMC2010B	20x10	1	126	100
ECMC2210-1B	22x10	1	128	100
ECMC2210B	22x10	2	126	100
ECMC3010-1B	30x10	1	174	80
ECMC3010B	30x10	2	172	80
ECMC4010B	40x10	3	220	60
ECMC1517B	15x17	1	168	100
ECMC2517B	25x17	1	249	80
ECMC4017-1B	40x17	1	418	50
ECMC4017B	40x17	2	416	50
ECMC6017B	60x17	3	685	70
ECMC5020B	50x20	1	625	60
ECMC5020-1B	50x20	2	620	60
ECMC5020-2B	50x20	3	615	60
ECMC2525B	25x25	1	480	100
ECMC4025B	40x25	1	752	80

## Minicanali tipo tedesco con coperchio frontale

ARTICOLO	DIMENSIONI ESTERNE B x H mm	N° SCOMPARTI	SUPERFICIE DELLA SEZIONE mm <sup>2</sup>	IMBALLO m
ECMC1515B	15x15	1	148	100
ECMC1818B	18x18	1	202	100
ECMC2020B	20x20	1	264	90
ECMC3015B	30x15	1	283	80
ECMC3030B	30x30	1	652	80

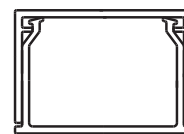


## MINICANALI CON COPERCHIO AVVOLGENTE **SERIE MCA**

### CARATTERISTICHE:

- Prodotti in tecnopolimero a base di PVC rigido autoestinguento.
- Preforatura del fondo per fissaggio con viti e tasselli.
- Fondo studiato per fissaggio rapido con adesivi silconici.
- Accessori con aggancio a scatto sul canale.
- Resistenza agli urti meccanici: IK 04.
- Grado di protezione IP40 se assemblato con gli opportuni accessori.
- Coperchio ad aggancio avvolgente fornito montato, disassemblabile solo con attrezzo.
- Lunghezza standard: 2 m.
- Confezionati in robuste scatole di cartone per facilitare il trasporto e lo stoccaggio.
- **Codice colore: G= Grigio, M= Marrone.**

CE



**IP20**

BIANCO RAL 9001

Su richiesta:

GRIGIO RAL 7030

Su richiesta:

MARRONE RAL 8014

ARTICOLO	DIMENSIONI ESTERNE B x H mm	N° SCOMPARTI	SUPERFICIE DELLA SEZIONE mm <sup>2</sup>	IMBALLO m
<b>ECMC2010AB</b>	20x10	1	126	100
<b>ECMC3010AB</b>	30x10	2	172	80
<b>ECMC1517AB</b>	15x17	1	168	80
<b>ECMC2517AB</b>	25x17	1	249	60
<b>ECMC4017AB</b>	40x17	2	416	80
<b>ECMC2525AB</b>	25x25	1	480	80
<b>ECMC4025AB</b>	40x25	1	752	60





## MINICANALI AUTOADESIVI CON COPERCHIO INTEGRATO SERIE MA

### CARATTERISTICHE:

- Prodotti in tecnopolimero a base di PVC rigido autoestinguente.
- Adesivo sul fondo ad elevata tenuta e resistenza.
- Coperchio integrato con chiusura a pressione.
- Lunghezza standard: 2 m.
- Confezionati in robuste scatole di cartone per facilitare il trasporto e lo stoccaggio.
- **Codice colore: M= Marrone.**

CE



BIANCO RAL 9001

Su richiesta:

MARRONE RAL 8014

ARTICOLO	DIMENSIONI ESTERNE B x H mm	N° SCOMPARTI	SUPERFICIE DELLA SEZIONE mm <sup>2</sup>	IMBALLO m
ECMA1010	10x10	1	62	200
ECMA1510	15x10	1	100	150
ECMA2010	20x10	1	128	100
ECMA12575	12,5x7,5	1	54	200
ECMA2075	20x7,5	1	94	150
ECMA125125	12,5x12,5	1	102	150



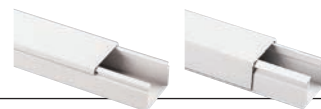
## COMPONENTI SISTEMI DI MINICANALI

I sistemi di minicanali sono costituiti dal minicanale e dagli accessori di cambio di direzione, raccordo e derivazione che, opportunamente assemblati, formano un sistema con grado di protezione IP40.

Gli accessori per cambio di direzione si agganciano a scatto sul canale.

MINICANALE CON COPERCHIO FRONTALE O AVVOLGENTE

*PRODOTTO IN TECNOPOLIMERO AUTOESTINGUENTE*



ANGOLO INTERNO PER CAMBIO DIREZIONE 90°



ANGOLO ESTERNO PER CAMBIO DIREZIONE 90°



ANGOLO PIANO PER CAMBIO DIREZIONE 90°



GIUNZIONE LINEARE PER CONGIUNGERE 2 TRATTI RETTILINEI



GIUNZIONE A T PER DERIVAZIONI SULLO STESSO PIANO



TAPPO TERMINALE PER CHIUDERE TRATTI RETTILINEI



SCATOLA PORTA APPARECCHI INTERASSE VITI 60/67 mm

*PER INSTALLARE APPARECCHI DI DIVERSI STANDARD GRAZIE AI DIFFERENTI ALLOGGIAMENTI O PRESE SCHUKO - PRETRANCIATURA LATERALE PER L'ENTRATA DEL CANALE*



SCATOLE PORTA APPARECCHI A 3, 4 E 6 MODULI

*PRETRANCIATURE LATERALI PER L'ENTRATA DEI CANALI*



SCATOLE AUTOPORTANTI PER APPARECCHI ITALIANI

*UTILIZZABILI PER APPARECCHI TIPO MAGIC O SIMILARI - SISTEMA DI FISSAGGIO DELLE APPARECCHIATURE SENZA L'AUSILIO DI SUPPORTI O PLACCHE - PRETRANCIATURA LATERALE PER L'ENTRATA DEL CANALE*



SCATOLE DI SEPARAZIONE PER MINICANALI A PIÙ SCOMPARTI

*PER SEPARARE I VARI CIRCUITI E PER EFFETTUARE DERIVAZIONI*



SCATOLA PORTA APPARECCHI 45x45 mm

*PER INSTALLARE APPARECCHI STANDARD FRANCESE*



## SISTEMI DI MINICANALI 20x10

### CARATTERISTICHE:

- Prodotti in tecnopolimero a base di PVC rigido autoestinguente.
- Preforatura del fondo per fissaggio con viti e tasselli.
- Fondo studiato per fissaggio rapido con adesivi siliconici.
- Accessori con aggancio a scatto sul canale.
- Coperchio ad aggancio frontale fornito montato.
- Lunghezza standard: 2 m.
- Confezionati in robuste scatole di cartone per facilitare il trasporto e lo stoccaggio.



**IP40**

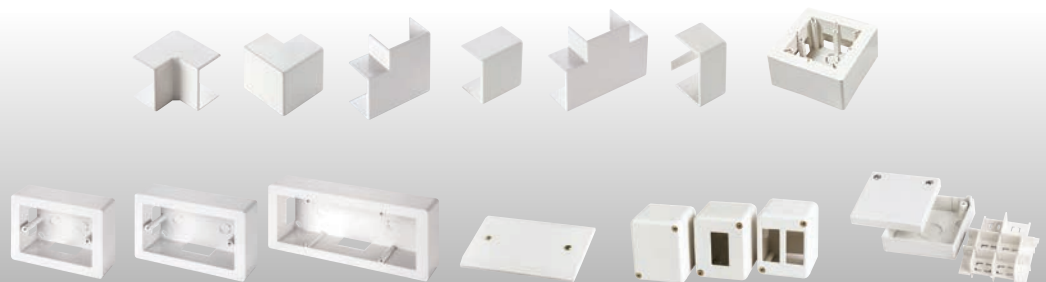
BIANCO RAL 9001

ARTICOLO	DESCRIZIONE	DIMENSIONI mm	N° SCOMPARTI	CONFEZIONE/IMBALLO m / NR. PEZZI
<b>ECMC2010B</b>	Minicanale coperchio frontale	20x10	1	100 m
<b>ECMC2010AB</b>	Minicanale coperchio avvolgente	20x10	1	100 m
<b>ECAI2010B</b>	Angolo interno	20x10	-	2/50 pz.
<b>ECAE2010B</b>	Angolo esterno	20x10	-	2/50 pz.
<b>ECAP2010B</b>	Angolo piano	20x10	-	2/50 pz.
<b>ECGU2010B</b>	Giunzione lineare	20x10	-	2/50 pz.
<b>ECT2010B</b>	Giunzione a T	20x10	-	2/50 pz.
<b>ECTT2010B</b>	Tappo terminale	20x10	-	2/50 pz.
<b>ECSPA60B</b>	Scatola porta apparecchi interasse 60/67 mm	97x87x73	-	1/25 pz.
<b>ECSPA70B</b>	Scatola per 3 moduli standard italiano - 83,5 mm	130x90x45,5	-	1/50 pz.
<b>ECSPA80B</b>	Scatola per 4 moduli standard italiano - 108,5 mm	151x90x46	-	1/35 pz.
<b>ECSPA90B</b>	Scatola per 6 moduli standard italiano - 100 mm	218x94x46	-	1/24 pz.
<b>ECCPB</b>	Coperchio cieco per scatola interasse 83,5 mm	120x83x5	-	5/50 pz.
<b>ECSM0</b>	Scatola cieca	52x64x46	-	-/30 pz.
<b>ECSM1</b>	Scatola per 1 apparecchio tipo Magic	52x64x46	-	-/30 pz.
<b>ECSM2</b>	Scatola per 2 apparecchi tipo Magic	52x64x46	-	-/30 pz.
<b>ECSSB1</b>	Scatola separazione e derivazione	70x70x28	-	1/25 pz.



**ECMC2010B**

**ECMC2010AB**



## SISTEMI DI MINICANALI 22x10

**CARATTERISTICHE:**

- Prodotti in tecnopolimero a base di PVC rigido autoestinguente.
- Preforatura del fondo per fissaggio con viti e tasselli.
- Fondo studiato per fissaggio rapido con adesivi siliconici.
- Accessori con aggancio a scatto sul canale.
- Coperchio ad aggancio frontale fornito montato.
- Lunghezza standard: 2 m.
- Confezionati in robuste scatole di cartone per facilitare il trasporto e lo stoccaggio.


**IP40**

BIANCO RAL 9001

ARTICOLO	DESCRIZIONE	DIMENSIONI mm	N° SCOMPARTI	CONFEZIONE/IMBALLO m / NR. PEZZI
<b>ECMC2210-1B</b>	Minicanale con coperchio frontale	22x10	1	100 m
<b>ECMC2210B</b>	Minicanale con coperchio frontale	22x10	2	100 m
<b>ECAI2210B</b>	Angolo interno	22x10	-	2/50 pz.
<b>ECAE2210B</b>	Angolo esterno	22x10	-	2/50 pz.
<b>ECAP2210B</b>	Angolo piano	22x10	-	2/50 pz.
<b>ECGU2210B</b>	Giunzione lineare	22x10	-	2/50 pz.
<b>ECT2210B</b>	Giunzione a T	22x10	-	2/50 pz.
<b>ECTT2210B</b>	Tappo terminale	22x10	-	2/50 pz.
<b>ECSPA60B</b>	Scatola porta apparecchi interasse 60/67 mm	97x87x73	-	1/25 pz.
<b>ECSPA70B</b>	Scatola per 3 moduli standard italiano - 83,5 mm	130x90x45,5	-	1/50 pz.
<b>ECSPA80B</b>	Scatola per 4 moduli standard italiano - 108,5 mm	151x90x46	-	1/35 pz.
<b>ECSPA90B</b>	Scatola per 6 moduli standard italiano - 100 mm	218x94x46	-	1/24 pz.
<b>ECCPB</b>	Coperchio cieco per scatola interasse 83,5 mm	117x80x7	-	5/50 pz.
<b>ECSM0</b>	Scatola cieca	52x64x46	-	-/30 pz.
<b>ECSM1</b>	Scatola per 1 apparecchio tipo Magic	52x64x46	-	-/30 pz.
<b>ECSM2</b>	Scatola per 2 apparecchi tipo Magic	52x64x46	-	-/30 pz.
<b>ECSSB1</b>	Scatola separazione e derivazione	70x70x28	-	1/25 pz.
<b>ECSPA45B</b>	Scatola porta apparecchi standard francese	100x68x51	-	1/30 pz.


**ECMC2210-1B**



## SISTEMI DI MINICANALI 30x10

### CARATTERISTICHE:

- Prodotti in tecnopolimero a base di PVC rigido autoestinguente.
- Preforatura del fondo per fissaggio con viti e tasselli.
- Fondo studiato per fissaggio rapido con adesivi siliconici.
- Accessori con aggancio a scatto sul canale.
- Coperchio ad aggancio frontale o avvolgente fornito montato.
- Lunghezza standard: 2 m.
- Confezionati in robuste scatole di cartone per facilitare il trasporto e lo stoccaggio.



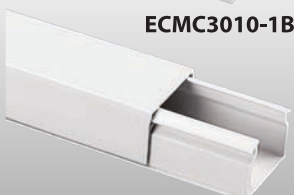
**IP40**

BIANCO RAL 9001

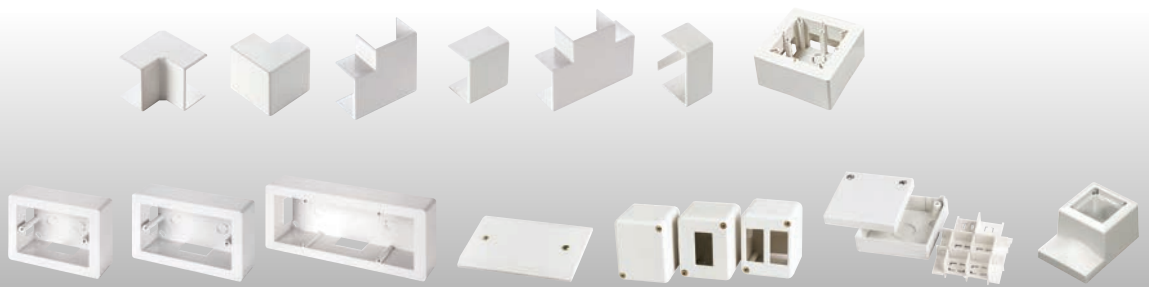
ARTICOLO	DESCRIZIONE	DIMENSIONI mm	N° SCOMPARTI	CONFEZIONE/IMBALLO m / NR. PEZZI
<b>ECMC3010-1B</b>	Minicanale con coperchio frontale	30x10	1	80 m
<b>ECMC3010B</b>	Minicanale con coperchio frontale	30x10	2	80 m
<b>ECMC3010AB</b>	Minicanale con coperchio avvolgente	30x10	2	80 m
<b>ECAI3010B</b>	Angolo interno	30x10	-	2/50 pz.
<b>ECAE3010B</b>	Angolo esterno	30x10	-	2/50 pz.
<b>ECAP3010B</b>	Angolo piano	30x10	-	2/50 pz.
<b>ECGU3010B</b>	Giunzione lineare	30x10	-	2/50 pz.
<b>ECT3010B</b>	Giunzione a T	30x10	-	2/50 pz.
<b>ECTT3010B</b>	Tappo terminale	30x10	-	2/50 pz.
<b>ECSPA60B</b>	Scatola porta apparecchi interasse 60/67 mm	97x87x73	-	1/25 pz.
<b>ECSPA70B</b>	Scatola per 3 moduli standard italiano - 83,5 mm	130x90x45,5	-	1/50 pz.
<b>ECSPA80B</b>	Scatola per 4 moduli standard italiano - 108,5 mm	151x90x46	-	1/35 pz.
<b>ECSPA90B</b>	Scatola per 6 moduli standard italiano - 100 mm	218x94x46	-	1/24 pz.
<b>ECCPB</b>	Coperchio cieco per scatola interasse 83,5 mm	120x83x5	-	5/50 pz.
<b>ECSM0</b>	Scatola cieca	52x64x46	-	-/30 pz.
<b>ECSM1</b>	Scatola per 1 apparecchio tipo Magic	52x64x46	-	-/30 pz.
<b>ECSM2</b>	Scatola per 2 apparecchi tipo Magic	52x64x46	-	-/30 pz.
<b>ECSSB1</b>	Scatola separazione e derivazione	70x70x28	-	1/25 pz.
<b>ECSPA45B</b>	Scatola porta apparecchi standard francese	100x68x51	-	1/30 pz.



**ECMC3010-1B**



**ECMC3010AB**



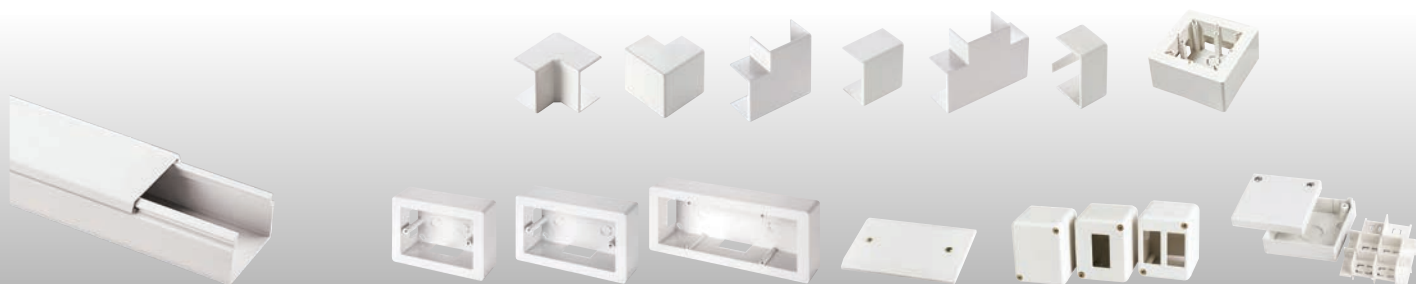
## SISTEMI DI MINICANALI 40x10

**CARATTERISTICHE:**

- Prodotti in tecnopolimero a base di PVC rigido autoestinguente.
- Preforatura del fondo per fissaggio con viti e tasselli.
- Fondo studiato per fissaggio rapido con adesivi siliconici.
- Accessori con aggancio a scatto sul canale.
- Coperchio ad aggancio frontale fornito montato.
- Lunghezza standard: 2 m.
- Confezionati in robuste scatole di cartone per facilitare il trasporto e lo stoccaggio.


**IP40**


ARTICOLO	DESCRIZIONE	DIMENSIONI mm	N° SCOMPARTI	CONFEZIONE/IMBALLO m / NR. PEZZI
<b>ECMC4010B</b>	Minicanale con coperchio frontale	40x10	3	60 m
<b>ECAI4010B</b>	Angolo interno	40x10	-	2/50 pz.
<b>ECAE4010B</b>	Angolo esterno	40x10	-	2/50 pz.
<b>ECAP4010B</b>	Angolo piano	40x10	-	2/50 pz.
<b>ECGU4010B</b>	Giunzione lineare	40x10	-	2/50 pz.
<b>ECT4010B</b>	Giunzione a T	40x10	-	2/50 pz.
<b>ECTT4010B</b>	Tappo terminale	40x10	-	2/50 pz.
<b>ECSPA60B</b>	Scatola porta apparecchi interasse 60/67 mm	97x87x73	-	1/25 pz.
<b>ECSPA70B</b>	Scatola per 3 moduli standard italiano - 83,5 mm	130x90x45,5	-	1/50 pz.
<b>ECSPA80B</b>	Scatola per 4 moduli standard italiano - 108,5 mm	151x90x46	-	1/35 pz.
<b>ECSPA90B</b>	Scatola per 6 moduli standard italiano - 100 mm	218x94x46	-	1/24 pz.
<b>ECCPB</b>	Coperchio cieco per scatola interasse 83,5 mm	120x83x5	-	5/50 pz.
<b>ECSM0</b>	Scatola cieca	52x64x46	-	-/30 pz.
<b>ECSM1</b>	Scatola per 1 apparecchio tipo Magic	52x64x46	-	-/30 pz.
<b>ECSM2</b>	Scatola per 2 apparecchi tipo Magic	52x64x46	-	-/30 pz.
<b>ECSSB1</b>	Scatola separazione e derivazione	70x70x28	-	1/25 pz.


**ECMC4010B**

## SISTEMI DI MINICANALI 15x17

### CARATTERISTICHE:

- Prodotti in tecnopolimero a base di PVC rigido autoestinguento.
- Preforatura del fondo per fissaggio con viti e tasselli.
- Fondo studiato per fissaggio rapido con adesivi siliconici.
- Accessori con aggancio a scatto sul canale.
- Coperchio ad aggancio frontale o avvolgente fornito montato.
- Lunghezza standard: 2 m.
- Confezionati in robuste scatole di cartone per facilitare il trasporto e lo stoccaggio.



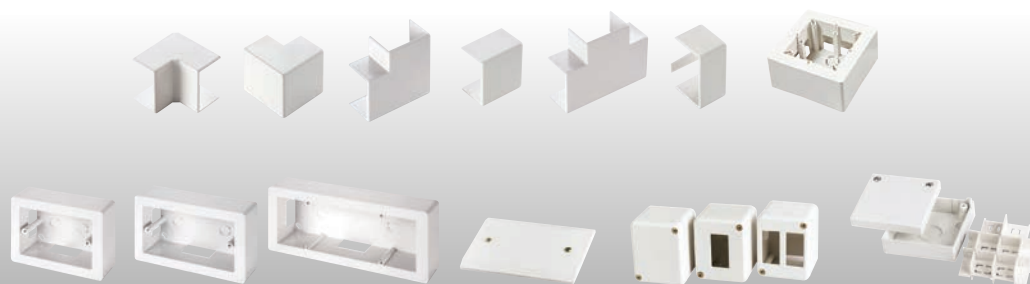
**IP40**

BIANCO RAL 9001

ARTICOLO	DESCRIZIONE	DIMENSIONI mm	N° SCOMPARTI	CONFEZIONE/IMBALLO m / NR. PEZZI
<b>ECMC1517B</b>	Minicanale con coperchio frontale	15x17	1	100 m
<b>ECMC1517AB</b>	Minicanale con coperchio avvolgente	15x17	1	80 m
<b>ECAI1517B</b>	Angolo interno	15x17	-	2/50 pz.
<b>ECAE1517B</b>	Angolo esterno	15x17	-	2/50 pz.
<b>ECAP1517B</b>	Angolo piano	15x17	-	2/50 pz.
<b>ECGU1517B</b>	Giunzione lineare	15x17	-	2/50 pz.
<b>ECT1517B</b>	Giunzione a T	15x17	-	2/50 pz.
<b>ECTT1517B</b>	Tappo terminale	15x17	-	2/50 pz.
<b>ECSPA60B</b>	Scatola porta apparecchi interasse 60/67 mm	97x87x73	-	1/25 pz.
<b>ECSPA70B</b>	Scatola per 3 moduli standard italiano - 83,5 mm	130x90x45,5	-	1/50 pz.
<b>ECSPA80B</b>	Scatola per 4 moduli standard italiano - 108,5 mm	151x90x46	-	1/35 pz.
<b>ECSPA90B</b>	Scatola per 6 moduli standard italiano - 100 mm	218x94x46	-	1/24 pz.
<b>ECCPB</b>	Coperchio cieco per scatola interasse 83,5 mm	120x83x5	-	5/50 pz.
<b>ECSM0</b>	Scatola cieca	52x64x46	-	-/30 pz.
<b>ECSM1</b>	Scatola per 1 apparecchio tipo Magic	52x64x46	-	-/30 pz.
<b>ECSM2</b>	Scatola per 2 apparecchi tipo Magic	52x64x46	-	-/30 pz.
<b>ECSSB1</b>	Scatola separazione e derivazione	70x70x28	-	1/25 pz.



**ECMC1517B**



**ECMC1517AB**

## SISTEMI DI MINICANALI 25x17

**CARATTERISTICHE:**

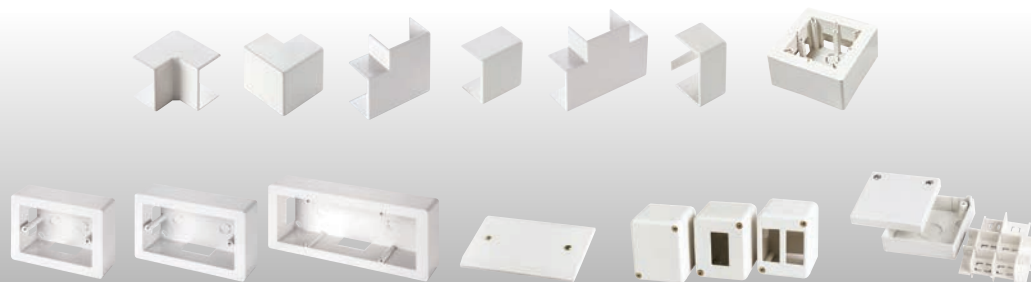
- Prodotti in tecnopolimero a base di PVC rigido autoestinguente.
- Preforatura del fondo per fissaggio con viti e tasselli.
- Fondo studiato per fissaggio rapido con adesivi siliconici.
- Accessori con aggancio a scatto sul canale.
- Coperchio ad aggancio frontale o avvolgente fornito montato.
- Lunghezza standard: 2 m.
- Confezionati in robuste scatole di cartone per facilitare il trasporto e lo stoccaggio.


**IP40**

BIANCO RAL 9001

ARTICOLO	DESCRIZIONE	DIMENSIONI mm	N° SCOMPARTI	CONFEZIONE/IMBALLO m / NR. PEZZI
<b>ECMC2517B</b>	Minicanale con coperchio frontale	25x17	1	80 m
<b>ECMC2517AB</b>	Minicanale con coperchio avvolgente	25x17	1	60 m
<b>ECAI2517B</b>	Angolo interno	25x17	-	2/50 pz.
<b>ECAE2517B</b>	Angolo esterno	25x17	-	2/50 pz.
<b>ECAP2517B</b>	Angolo piano	25x17	-	2/50 pz.
<b>ECGU2517B</b>	Giunzione lineare	25x17	-	2/50 pz.
<b>ECT2517B</b>	Giunzione a T	25x17	-	2/50 pz.
<b>ECTT2517B</b>	Tappo terminale	25x17	-	2/50 pz.
<b>ECSPA60B</b>	Scatola porta apparecchi interasse 60/67 mm	97x87x73	-	1/25 pz.
<b>ECSPA70B</b>	Scatola per 3 moduli standard italiano - 83,5 mm	130x90x45,5	-	1/50 pz.
<b>ECSPA80B</b>	Scatola per 4 moduli standard italiano - 108,5 mm	151x90x46	-	1/35 pz.
<b>ECSPA90B</b>	Scatola per 6 moduli standard italiano - 100 mm	218x94x46	-	1/24 pz.
<b>ECCPB</b>	Coperchio cieco per scatola interasse 83,5 mm	120x83x5	-	5/50 pz.
<b>ECSM0</b>	Scatola cieca	52x64x46	-	-/30 pz.
<b>ECSM1</b>	Scatola per 1 apparecchio tipo Magic	52x64x46	-	-/30 pz.
<b>ECSM2</b>	Scatola per 2 apparecchi tipo Magic	52x64x46	-	-/30 pz.
<b>ECSSB1</b>	Scatola separazione e derivazione	70x70x28	-	1/25 pz.


**ECMC2517B**

**ECMC2517AB**




## SISTEMI DI MINICANALI 40x17

### CARATTERISTICHE:

- Prodotti in tecnopolimero a base di PVC rigido autoestinguento.
- Fondo preforato per installazione facilitata.
- Fondo studiato per fissaggio rapido con adesivi siliconici.
- Accessori con aggancio a scatto sul canale.
- Coperchio ad aggancio frontale o avvolgente fornito montato.
- Lunghezza standard: 2 m.
- Confezionati in robuste scatole di cartone per facilitare il trasporto e lo stoccaggio.



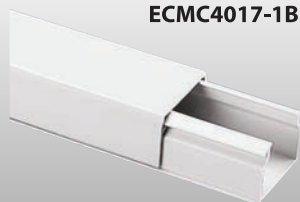
**IP40**



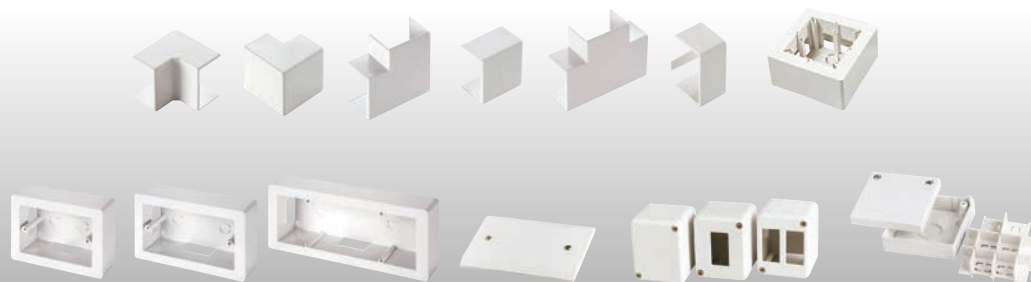
ARTICOLO	DESCRIZIONE	DIMENSIONI mm	N° SCOMPARTI	CONFEZIONE/IMBALLO m / NR. PEZZI
<b>ECMC4017-1B</b>	Minicanale con coperchio frontale	40x17	1	50 m
<b>ECMC4017B</b>	Minicanale con coperchio frontale	40x17	2	50 m
<b>ECMC4017AB</b>	Minicanale con coperchio avvolgente	40x17	2	80 m
<b>ECAI4017B</b>	Angolo interno	40x17	-	2/50 pz.
<b>ECAE4017B</b>	Angolo esterno	40x17	-	2/50 pz.
<b>ECAP4017B</b>	Angolo piano	40x17	-	2/50 pz.
<b>ECGU4017B</b>	Giunzione lineare	40x17	-	2/50 pz.
<b>ECT4017B</b>	Giunzione a T	40x17	-	2/50 pz.
<b>ECTT4017B</b>	Tappo terminale	40x17	-	2/50 pz.
<b>ECSPA60B</b>	Scatola porta apparecchi interasse 60/67 mm	97x87x73	-	1/25 pz.
<b>ECSPA70B</b>	Scatola per 3 moduli standard italiano - 83,5 mm	130x90x45,5	-	1/50 pz.
<b>ECSPA80B</b>	Scatola per 4 moduli standard italiano - 108,5 mm	151x90x46	-	1/35 pz.
<b>ECSPA90B</b>	Scatola per 6 moduli standard italiano - 100 mm	218x94x46	-	1/24 pz.
<b>ECCPB</b>	Coperchio cieco per scatola interasse 83,5 mm	120x83x5	-	5/50 pz.
<b>ECSSB1</b>	Scatola separazione e derivazione	70x70x28	-	1/25 pz.



**ECMC4017-1B**



**ECMC4017AB**



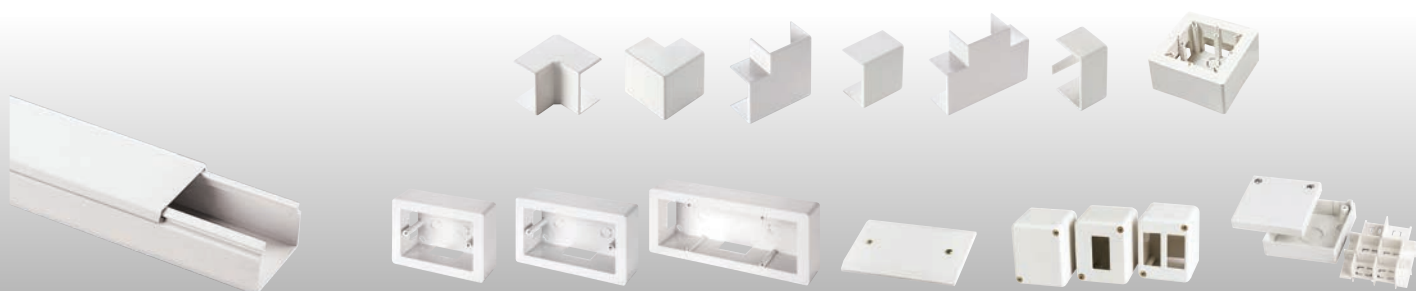
## SISTEMI DI MINICANALI 60x17

**CARATTERISTICHE:**

- Prodotti in tecnopolimero a base di PVC rigido autoestinguento.
- Fondo preforato per installazione facilitata.
- Fondo studiato per fissaggio rapido con adesivi siliconici.
- Accessori con aggancio a scatto sul canale.
- Coperchio ad aggancio frontale fornito montato.
- Lunghezza standard: 2 m.
- Confezionati in robuste scatole di cartone per facilitare il trasporto e lo stoccaggio.


**IP40**


ARTICOLO	DESCRIZIONE	DIMENSIONI mm	N° SCOMPARTI	CONFEZIONE/IMBALLO m / NR. PEZZI
<b>ECMC6017B</b>	Minicanale con coperchio frontale	60x17	3	70 m
<b>ECAI6017B</b>	Angolo interno	60x17	-	2/50 pz.
<b>ECAE6017B</b>	Angolo esterno	60x17	-	2/50 pz.
<b>ECAP6017B</b>	Angolo piano	60x17	-	2/50 pz.
<b>ECGU6017B</b>	Giunzione lineare	60x17	-	2/50 pz.
<b>ECT6017B</b>	Giunzione a T	60x17	-	2/50 pz.
<b>ECTT6017B</b>	Tappo terminale	60x17	-	2/50 pz.
<b>ECSPA60B</b>	Scatola porta apparecchi interasse 60/67 mm	97x87x73	-	1/25 pz.
<b>ECSPA70B</b>	Scatola per 3 moduli standard italiano - 83,5 mm	130x90x45,5	-	1/50 pz.
<b>ECSPA80B</b>	Scatola per 4 moduli standard italiano - 108,5 mm	151x90x46	-	1/35 pz.
<b>ECSPA90B</b>	Scatola per 6 moduli standard italiano - 100 mm	218x94x46	-	1/24 pz.
<b>ECCPB</b>	Coperchio cieco per scatola interasse 83,5 mm	120x83x5	-	5/50 pz.
<b>ECSSB1</b>	Scatola separazione e derivazione	70x70x28	-	1/25 pz.


**ECMC6017B**

## SISTEMI DI MINICANALI 25x25

### CARATTERISTICHE:

- Prodotti in tecnopolimero a base di PVC rigido autoestinguento.
- Fondo preforato per installazione facilitata.
- Fondo studiato per fissaggio rapido con adesivi siliconici.
- Accessori con aggancio a scatto sul canale.
- Coperchio ad aggancio frontale o avvolgente fornito montato.
- Lunghezza standard: 2 m.
- Confezionati in robuste scatole di cartone per facilitare il trasporto e lo stoccaggio.



**IP40**



ARTICOLO	DESCRIZIONE	DIMENSIONI mm	N° SCOMPARTI	CONFEZIONE/IMBALLO m / NR. PEZZI
<b>ECMC2525B</b>	Minicanale con coperchio frontale	25x25	1	100 m
<b>ECMC2525AB</b>	Minicanale con coperchio avvolgente	25x25	1	80 m
<b>ECAI2525B</b>	Angolo interno	25x25	-	2/50 pz.
<b>ECAE2525B</b>	Angolo esterno	25x25	-	2/50 pz.
<b>ECAP2525B</b>	Angolo piano	25x25	-	2/50 pz.
<b>ECGU2525B</b>	Giunzione lineare	25x25	-	2/50 pz.
<b>ECT2525B</b>	Giunzione a T	25x25	-	2/50 pz.
<b>ECTT2525B</b>	Tappo terminale	25x25	-	2/50 pz.
<b>ECSPA60B</b>	Scatola porta apparecchi interasse 60/67 mm	97x87x73	-	1/25 pz.
<b>ECSPA70B</b>	Scatola per 3 moduli standard italiano - 83,5 mm	130x90x45,5	-	1/50 pz.
<b>ECSPA80B</b>	Scatola per 4 moduli standard italiano - 108,5 mm	151x90x46	-	1/35 pz.
<b>ECSPA90B</b>	Scatola per 6 moduli standard italiano - 100 mm	218x94x46	-	1/24 pz.
<b>ECCPB</b>	Coperchio cieco per scatola interasse 83,5 mm	120x83x5	-	5/50 pz.
<b>ECSSB2</b>	Scatola separazione e derivazione	165x165x75	-	1/5 pz.



**ECMC2525B**



**ECMC2525AB**



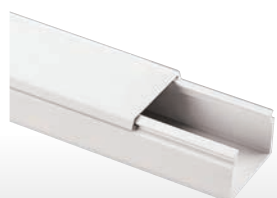
## SISTEMI DI MINICANALI 40x25

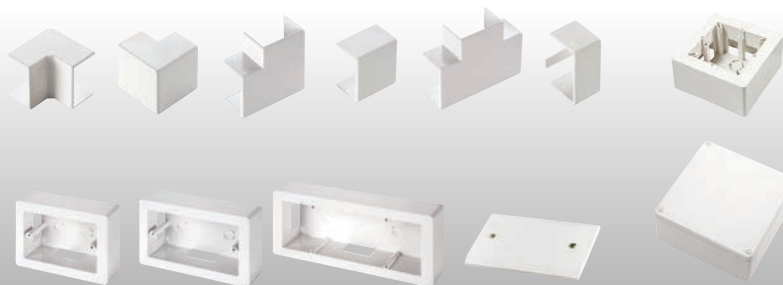
**CARATTERISTICHE:**

- Prodotti in tecnopolimero a base di PVC rigido autoestinguento.
- Fondo preforato per installazione facilitata.
- Fondo studiato per fissaggio rapido con adesivi siliconici.
- Accessori con aggancio a scatto sul canale.
- Coperchio ad aggancio frontale o avvolgente fornito montato.
- Lunghezza standard: 2 m.
- Confezionati in robuste scatole di cartone per facilitare il trasporto e lo stoccaggio.


**IP40**


ARTICOLO	DESCRIZIONE	DIMENSIONI mm	N° SCOMPARTI	CONFEZIONE/IMBALLO m / NR. PEZZI
<b>ECMC4025B</b>	Minicanale con coperchio frontale	40x25	1	80 m
<b>ECMC4025AB</b>	Minicanale con coperchio avvolgente	40x25	1	60 m
<b>ECAI4025B</b>	Angolo interno	40x25	-	2/50 pz.
<b>ECAE4025B</b>	Angolo esterno	40x25	-	2/50 pz.
<b>ECAP4025B</b>	Angolo piano	40x25	-	2/50 pz.
<b>ECGU4025B</b>	Giunzione lineare	40x25	-	2/50 pz.
<b>ECT4025B</b>	Giunzione a T	40x25	-	2/50 pz.
<b>ECTT4025B</b>	Tappo terminale	40x25	-	2/50 pz.
<b>ECSPA60B</b>	Scatola porta apparecchi interasse 60/67 mm	97x87x73	-	1/25 pz.
<b>ECSPA70B</b>	Scatola per 3 moduli standard italiano - 83,5 mm	130x90x45,5	-	1/50 pz.
<b>ECSPA80B</b>	Scatola per 4 moduli standard italiano - 108,5 mm	151x90x46	-	1/35 pz.
<b>ECSPA90B</b>	Scatola per 6 moduli standard italiano - 100 mm	218x94x46	-	1/24 pz.
<b>ECCPB</b>	Coperchio cieco per scatola interasse 83,5 mm	120x83x5	-	5/50 pz.
<b>ECSSB2</b>	Scatola separazione e derivazione	165x165x75	-	1/5 pz.


**ECMC4025B**

**ECMC4025AB**




## CANALI A PAVIMENTO SERIE CAP

### CARATTERISTICHE:

- Prodotti in tecnopolimero a base di PVC rigido autoestinguente.
- Resistenza agli urti: 6 j.
- Tre sezioni separate per circuiti differenti.
- Fondo studiato per fissaggio con adesivi siliconici o fori per fissaggio con viti e tasselli.
- Coperchio ad aggancio avvolgente, disassemblabile solo con attrezzo.
- Lunghezza standard: 2 m.
- Confezionati in robuste scatole di cartone per facilitare il trasporto e lo stoccaggio.
- **Codice colore: B= Bianco, G= Grigio, A= Ardesia.**

CE

BIANCO RAL 9001

GRIGIO RAL 7030

ARDESIA RAL 7021

## Canali a pavimento

ARTICOLO	DIMENSIONI ESTERNE B x H mm	N° SCOMPARTI	SUPERFICIE DELLA SEZIONE mm <sup>2</sup>	IMBALLO m
ECCAP7517B	75x17	3	516	50
ECCAP7517G	75x17	3	516	50
ECCAP7517A	75x17	3	516	50
ECCAP5012B	50x12	3	192	50
ECCAP5012G	50x12	3	192	50



## TORRETTE PORTAUTENZE SERIE 160

**CARATTERISTICHE:**

- Prodotti in tecnopolimero antiurto.
- Monofacciali con frontale porta apparecchiature ad angolo variabile.
- Grado di protezione tra torretta e pavimento.
- Installabile su pavimenti gettati o flottanti.
- Predisposizione per montaggio lampadina di rilevamento.
- Prodotto conforme alla norme CEI 64-8 e 23-73.

**CE**

GRIGIO RAL 7030

ARDESIA RAL 7021

ARTICOLO	DIMENSIONI ESTERNE B x H x P mm	COLORE	TIPO	N° APPARECCHI INSTALLABILI	INTERASSE FORI mm	GRADO DI PROTEZIONE IP	CONFEZIONE IMBALLO N° PEZZI
<b>EC160003</b>	155x120x155	GRIGIO	Bifacciale	8 (4x2)	108,5	54	1/10
<b>EC160004</b>	155x120x155	ARDESIA	Bifacciale	8 (4x2)	108,5	54	1/10



## CENTRALINI BIANCHI DA PARETE SERIE 600

### CARATTERISTICHE:

- Porta reversibile in policarbonato fumé.
- Predisposto per alloggiamento morsettiere.
- Predisposto per piombatura coperchio.
- Barra DIN in acciaio zincato montata.
- Tappo di copertura per moduli non utilizzati in dotazione.
- Etichetta autoadesiva di identificazione circuiti.
- Tappi copriviti per doppio isolamento.

CE

IP40

BIANCO RAL 9001

## Da utilizzare in abbinamento ai minicanali

ARTICOLO	DIMENSIONI ESTERNE B x H x P mm	N° MODULI (17,5 mm)	POTENZA DISSIPABILE (Watt) CEI 23-49	CONFEZIONE/IMBALLO NR. PEZZI
<b>EC60004B</b>	150x170x100	4	11	1/22
<b>EC60008B</b>	200x180x100	8	14	1/15
<b>EC60012B</b>	280x220x100	12	21	1/8
<b>EC60024B</b>	280x350x100	24 (2x12)	30	-/1
<b>EC60036B</b>	400x400x130	36 (2x18)	47	-/1
<b>EC60054B</b>	400x600x130	54 (3x18)	72	-/1

Su richiesta disponibili anche con portella opaca bianco RAL 9001



EC60004B

EC60008B

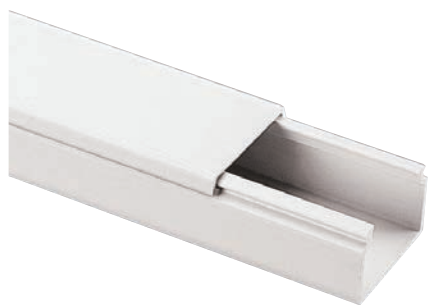
EC60012B

EC60024B

EC60036B

EC60054B

## ISTRUZIONI DI MONTAGGIO SISTEMI DI MINICANALI



**SERIE MC**



**SERIE MCA**



**SERIE MA**

Per il montaggio dei minicanali e dei canali su pareti e soffitti, o comunque su superfici non conduttrici, si consiglia di effettuare il fissaggio con tasselli ad espansione (nostra serie TC) diametro minimo 4 mm e massimo 6 mm con relative viti.

Oppure tramite chiodi in acciaio tenendo una distanza minima fra un dispositivo di fissaggio e l'altro di 30 cm e massimo di 70 cm. Fissare sempre il canale in prossimità degli accessori.

Per ancorare il canale su pareti metalliche non connesse al circuito di terra o comunque su superfici elettricamente conduttrici, è consigliabile l'impiego di un collante siliconico o mastice del tipo a contatto, normalmente reperibili in commercio, avendo

cura di seguire le indicazioni d'uso specifiche del prodotto.

Per impieghi non particolarmente gravosi è pure consigliabile, per praticità e velocità di montaggio, l'applicazione con nastro biadesivo, dopo aver verificato la tenuta su una superficie campione di prova, sempre che sia liscia e pulita.

Per sezionare il canale ed il relativo coperchio si consiglia di utilizzare seghetti per metalli con lama a denti sottili.

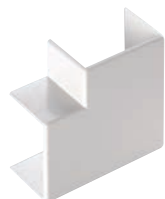
Per cambi di direzione si consiglia di utilizzare i nostri accessori corrispondenti alle dimensioni del canale così come sono rappresentati sul catalogo, secondo gli esempi e le indicazioni delle norme EN 50085-1, EN 50085-2-1.



**Angolo Interno**



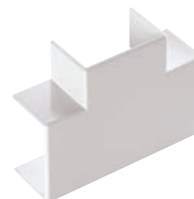
**Angolo Esterno**



**Angolo Piano**



**Giunzione Lineare**



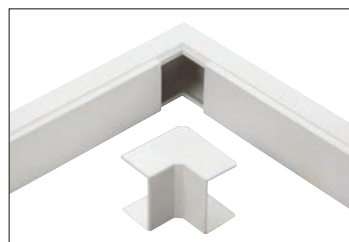
**Giunzione a T**



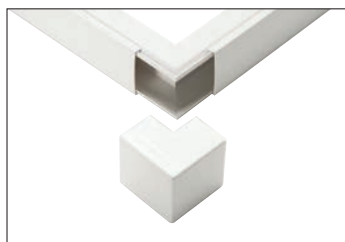
**Tappo Terminale**

Una volta fissato il canale alla parete ed effettuata la posa degli eventuali separatori, scatole di derivazione e porta apparecchi, effettuato il cablaggio dei conduttori, si procede al montaggio del coperchio con una azione manuale di pressione, avendo l'accortezza di accorciare il coperchio quel tanto che basta per permettere, dove previsto, l'aggancio degli accessori al canale che

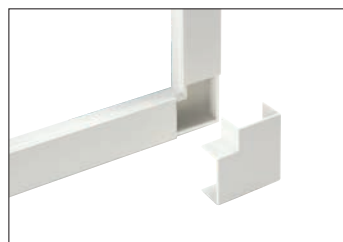
sono installati come sotto rappresentato. Per il corretto ottenimento del grado di protezione IP, il fissaggio degli accessori al minicanale deve essere effettuato ancorando al canale la linguetta di base del tappo terminale tramite vite passante e incolando con mastice siliconico gli accessori per cambio di direzione al corpo del minicanale.



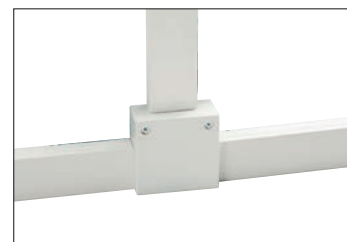
**Angolo Interno**



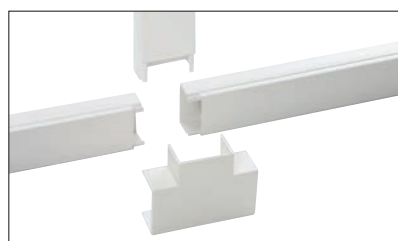
**Angolo Esterno**



**Angolo Piano**



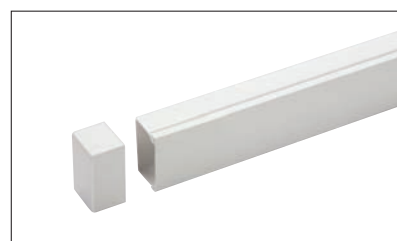
**Scatola di separazione per minicanali con separatori**



**Giunzione a T**

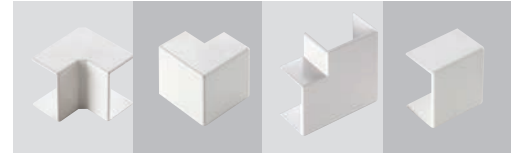


**Giunzione Lineare**



**Tappo Terminale**

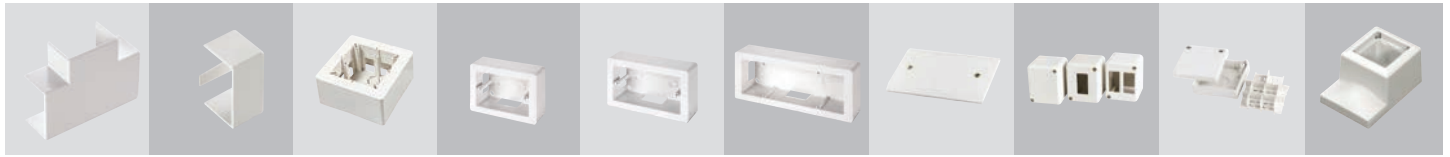
## TABELLE DI SCELTA SISTEMI DI MINICANALI



ARTICOLO		ARTICOLO									
DIMENSIONI b x h mm	COPERCHIO FRONTALE	COPERCHIO AVVOLGENTE	N° SCOMPARTI	TIPO	SEZIONE mm <sup>2</sup>	IMBALLO m	ANGOLO INTERNO	ANGOLO ESTERNO	ANGOLO PIANO	GIUNZIONE LINEARE	
20x10	ECMC2010B	ECMC2010AB	1		126	100	ECAI2010B	ECAE2010B	ECAP2010B	ECGU2010B	
22x10	ECMC2210-1B	-	1		128	100	ECAI2210B	ECAE2210B	ECAP2210B	ECGU2210B	
22x10	ECMC2210B	-	2		126	100	ECAI2210B	ECAE2210B	ECAP2210B	ECGU2210B	
30x10	ECMC3010-1B	-	1		174	80	ECAI3010B	ECAE3010B	ECAP3010B	ECGU3010B	
30x10	ECMC3010B	ECMC3010AB	2		172	80	ECAI3010B	ECAE3010B	ECAP3010B	ECGU3010B	
40x10	ECMC4010B	-	3		220	60	ECAI4010B	ECAE4010B	ECAP4010B	ECGU4010B	
15x17	ECMC1517B	ECMC1517AB	1		168	100-80	ECAI1517B	ECAE1517B	ECAP1517B	ECGU1517B	
25x17	ECMC2517B	ECMC2517AB	1		249	80-60	ECAI2517B	ECAE2517B	ECAP2517B	ECGU2517B	
40x17	ECMC4017-1B	-	1		418	50	ECAI4017B	ECAE4017B	ECAP4017B	ECGU4017B	
40x17	ECMC4017B	ECMC4017AB	2		416	50-80	ECAI4017B	ECAE4017B	ECAP4017B	ECGU4017B	
60x17	ECMC6017B	-	3		685	70	ECAI6017B	ECAE6017B	ECAP6017B	ECGU6017B	
50x20	ECMC5020B	-	1		625	60	-	-	-	-	
50x20	ECMC5020-1B	-	2		620	60	-	-	-	-	
50x20	ECMC5020-2B	-	3		615	60	-	-	-	-	
25x25	ECMC2525B	MC2525AB	1		480	100-80	ECAI2525B	ECAE2525B	ECAP2525B	ECGU2525B	
40x25	ECMC4025B	MC4025AB	1		752	80-60	ECAI4025B	ECAE4025B	ECAP4025B	ECGU4025B	

## TABELLE DI SCELTA CENTRALINI DA PARETE SERIE 600 (per informazioni complete consultare pag. 227)

	ARTICOLO	EC60004B	EC60008B	EC60012B	EC60024B	EC60036B	EC60054B
	DIMENSIONI EST. B x H x P mm	150x170x100	200x180x100	280x220x100	280x350x100	400x400x130	400x600x130



ARTICOLO									
GIUNZIONE A "T"	TAPPO TERMINALE	SCATOLA 60/67 mm	SCATOLA 3 APPARECCHI	SCATOLA 4 APPARECCHI	SCATOLA 6 APPARECCHI	COPERCHIO CIECO	SCATOLE AUTOPORTANTI	SCATOLA SEPARAZIONE	SCATOLA 45x45
ECT2010B	ECTT2010B	ECSPA60B	ECSPA70B	ECSPA80B	ECSPA90B	ECCPB	ECSM0/1/2	ECSSB1	-
ECT2210B	ECTT2210B	ECSPA60B	ECSPA70B	ECSPA80B	ECSPA90B	ECCPB	ECSM0/1/2	ECSSB1	ECSPA45B
ECT2210B	ECTT2210B	ECSPA60B	ECSPA70B	ECSPA80B	ECSPA90B	ECCPB	ECSM0/1/2	ECSSB1	ECSPA45B
ECT3010B	ECTT3010B	ECSPA60B	ECSPA70B	ECSPA80B	ECSPA90B	ECCPB	ECSM0/1/2	ECSSB1	ECSPA45B
ECT3010B	ECTT3010B	ECSPA60B	ECSPA70B	ECSPA80B	ECSPA90B	ECCPB	ECSM0/1/2	ECSSB1	ECSPA45B
ECT4010B	ECTT4010B	ECSPA60B	ECSPA70B	ECSPA80B	ECSPA90B	ECCPB	ECSM0/1/2	ECSSB1	-
ECT1517B	ECTT1517B	ECSPA60B	ECSPA70B	ECSPA80B	ECSPA90B	ECCPB	ECSM0/1/2	ECSSB1	-
ECT2517B	ECTT2517B	ECSPA60B	ECSPA70B	ECSPA80B	ECSPA90B	ECCPB	ECSM0/1/2	ECSSB1	-
ECT4017B	ECTT4017B	ECSPA60B	ECSPA70B	ECSPA80B	ECSPA90B	ECCPB	-	ECSSB1	-
ECT4017B	ECTT4017B	ECSPA60B	ECSPA70B	ECSPA80B	ECSPA90B	ECCPB	-	ECSSB1	-
ECT6017B	ECTT6017B	ECSPA60B	ECSPA70B	ECSPA80B	ECSPA90B	ECCPB	-	ECSSB1	-
-	-	ECSPA60B	ECSPA70B	ECSPA80B	ECSPA90B	ECCPB	-	ECSSB2	-
-	-	ECSPA60B	ECSPA70B	ECSPA80B	ECSPA90B	ECCPB	-	ECSSB2	-
-	-	ECSPA60B	ECSPA70B	ECSPA80B	ECSPA90B	ECCPB	-	ECSSB2	-
ECT2525B	ECTT2525B	ECSPA60B	ECSPA70B	ECSPA80B	ECSPA90B	ECCPB	-	ECSSB2	-
ECT4025B	ECTT4025B	ECSPA60B	ECSPA70B	ECSPA80B	ECSPA90B	ECCPB	-	ECSSB2	-